

**27 600 €**

**Etelä-Pohjanmaa | Seinäjoki  
metsätila Latva ja määräalat**

**Mäkiranta & Mäntylä**

**yht. 23,72 ha**

743-405-5-70, 743-405-1-131, 743-405-1-133

**Tarjoukset**

**31.3.2026**

**mennessä**

25. päivänä helmikuuta 2026

**Myydään metsätila Latva, Eteläpohjanmaa, Seinäjoki, Lehtimäenkylä (entinen Peräseinäjoki)**

Tyyppi: Latva- niminen metsätila, kiinteistötunnus 743-405-5-70, pinta-ala 4,34 ha.

Seinäjoentien ja rautatien välissä "Nevala" karttasanan pohjoispuolella. Virallinen tieoikeus on länteen Seinäjoentielle suoraan pellon yli. Etäisyyttä Seinäjoen keskustaan on reilut 15 km..Opastus kohteelle laitetaan Seinäjoentieltä itään 10.3.2026 mennessä

Tarjoukset viimeistään 31.3.2026 klo 23.59

Seinäjoella myytävänä metsää 4,34 ha. Tila on kokonaan hakkuuaukkoa, joka pitää muokata ja istuttaa

Kuvaus

Latva- niminen metsätila Etelä-Pohjanmaa Seinäjoki, pinta-ala 4,34 ha, kokonaan metsämaata.

Ylistaron mottimestarit/ MTI Topi Saari on laatinut ajantasaisen maastotarkastetun metsäarvion 6.2.2026. Kysy lisätietoja Kari Jeskanen p. 0500-335526 tai sähköposti [kari.jeskanen@ostametsaa.fi](mailto:kari.jeskanen@ostametsaa.fi).

Kohteen arvioitu metsätalousarvo on n. 1 100 euroa.

Metsämaasta on tuoretta kangasta MT n. 3,48 ha ja kuivahkoa kangasta VT n. 1 ha.

Metsämaa on kokonaan hakkuuaukkoa eli kehitysluokka AO.

Tilalla ei ole puustoa lainkaan.

Yhteistyöterveisin

Kari Jeskanen

Palvelupäällikkö MTI, KiAT, LKV

Puhelin: 0500 335526

Sähköposti: kari.jeskanen@ostametsaa.fi

<https://ostametsaa.fi>

<https://www.etuovi.com/yriytykset/2974/ostametsaa-fi-jeskaset-lkv-oy>

## Jeskaset LKV Oy

Jeskaset LKV Oy on kotimainen perheyrittäjä, joka perustettiin vuonna 2020 Jeskasten perheen isän, Karin, jäädessä eläkkeelle. Kari on tehnyt yli neljä vuosikymmentä pitkän uran metsänhoitoyhdistysten ja metsätilojen välittämisen parissa. Matkan varrelta löytyy tuhansia myytyjä kohteita, kaupanvahvistuksia, perinnönjakoja, testamentteja ja muun muassa metsätaitoilun suomen mestaruus.

### Kari Jeskanen

Olen Kari Jeskanen 68-vuotias metsäalan täysiverinen ammattilainen. Olen toiminut melkein neljä vuosikymmentä kiinteistökaupan parissa, MHY-kentässä (Länsi-Suomen Metsätilat OY/LKV) ja metsäteollisuudessa niin Pirkanmaalla kuin muuallakin Suomessa. Vastasin aikoinaan muun muassa KYRO Oy:n metsäkiinteistöjen hankinnasta ja ranta-asemakaavatonttien myynnistä. Takanani on paljon elettyä elämää, sen mukanaan tuomaa kokemusta ja näkemystä vaativista metsätilojen arvioinneista. Matkaan mahtuu runsaasti tehtyjä kiinteistökauppoja, sekä muita kiinteistöjen omistusjärjestelyjä. Olen osallistunut maatilojen, kuolinpesien ja muiden yhteisömuotojen sukupolvenvaihdosten suunnitteluun ja toteutukseen. Toimintamallini perustuu sujuvaan yhteistyöhön ja laajaan verkoston Metsänhoitoyhdistysten, metsänomistajien ja muiden metsäalan toimijoiden kanssa (mm. yhteismetsät, metsään sijoittavat yksityiset tahot sekä erilaiset rahastot).

Olen hankkinut perheeni omistukseen talousmetsiä Ikaalisista, Virroilta ja Ilosta n. 70 ha. Omat metsäni ovat hoidettuja talousmetsiä, hoitorästejä ei ole. Omien metsien hoitaminen on yksi rakkaista harrastuksista.

Haluan tarjota kaiken ammattitaitoni ja yhteistyöverkostoni käyttösi, jotta onnistut hankkimaan turvallisesti ja riskittömästi metsäpalstan tai luopumaan siitä hallitusti – parhaalla mahdollisella markkinahinnalla. Kohde voi sijaita missä tahansa Suomen kolkassa.

Jokainen toimeksianto on ainutkertainen. Selvitämme yhdessä mitkä ovat itsesi ja perheesi tarpeet nykyisessä elämäntilanteessasi, parhaat keinot luopua tai hankkia lisää metsää. Laadimme aina ajantasaisen, totuudenmukaisen arvion metsästäsi. MHY:n ammattilaiset auttavat metsäarvion laatimisessa.

Myyntiprosessi alkaa aina metsäarvion laadinnasta ja toimeksiannon laatimisesta päättyen tarjouskilpailun jälkeen hallittuun kauppaan ja sen jälkeisiin toimiin mm. verotuskysymykset ja ilmoitukset eri tahoille.

Kaikki markkinointikanavat ovat käytössä, alkaen tilan rajojen merkitsemisestä maastoon, myyntiesitteet maastoon kohteelle tulosuunnasta teiden varsille, internet-sivut ja some-kanavat. Suorat henkilökohtaiset kontaktit potentiaalsiin ostajatahoihin (mm. rajanaapurit ja muut ostajatahot ko. paikkakunnalla).

## Arvio metsäkiinteistön arvosta

Metsänomistaja: osta Metsää.fi

Kunta	Kylä	Tila	Rn:o	Pinta-ala, ha
SEINÄJOKI	405	Latva	5:70	4,48

**Arvion laadintatapa:** Arvio on laadittu summa-arvomenetelmän mukaisesti. Summa-arvo saadaan laskemalla yhteen maapohjan arvo, taimikoiden arvo, puuston arvo ja odotusarvo. Saadusta summasta tehdään kokonaisarvon korjaus. Kokonaisarvon korjaus on prosentuaalinen vähennys, joka ottaa huomioon mm. maapohjan, kehitysluokkajakauman, sijainnin ja hakkuumahdollisuudet. Maapohjan ja taimikon arvot sekä odotusarvot ovat joko Tapio Oy:n taulukoista tai organisaation itse määrittämistä taulukoista. Arviossa on otettu huomioon vain metsätalouden arvot.

**Arvion tarkoitus:**

**Inventointipäivä:** 06.02.2026

**Puuston  
ajantasaisuuslaskentapäivä:** 06.02.2026

**Lainhuutotodistuksen  
päivämäärä:**

**Uudistamisveloitteet:**

**Metsälakikohteet:**

**Arvopäivä:** 06.02.2026

**Arvion tulos:** 1 100€

**Lisätietoja:**

Paikka ja aika

6.2.2026

Laatijan allekirjoitus

Topi Saari

Arvion nimi: Latva

Arvioidut tilat		Kunta	Pinta-ala, ha	Kok. ala, ha
Latva	743-405-5-70	SEINÄJOKI	4,48	4,48
<b>Yhteensä</b>			<b>4,48</b>	<b>4,48</b>

Yhteenvedo	ha	€	€, yht	€/ha
<b>1. Metsämaan arvo</b>	4,47		1 530	342
<b>2. Kitumaan arvo</b>			0	85
<b>3. Joutomaan arvo</b>			0	50
<b>4. Taimikon arvo</b>	0,00			
	<b>m3</b>	<b>€</b>	<b>€, yht</b>	<b>€/ha</b>
<b>5. Puuston arvo</b>			0	
5.1 Uudistettavien metsien puuston arvo	0	0		
5.2 Kasvatusemetsien puuston arvo	0	0		
5.3 Kasvatusemetsien puuston odotusarvolisä		0		
5.4 Hukkapuu	0			
5.5 Taimikoiden puusto	0			
5.6 Puusto, kitumaa	0	0		
5.7 Puusto, joutomaa	0	0		
<b>6. Metsänhoitokustannukset</b>			0	
<b>7. Arvioitu arvo ilman korjausta</b>			<b>1 530</b>	<b>342</b>
Kokonaisarvon korjaus		-25%	-383	
<b>8. Arvioitu arvo korjauksen jälkeen</b>			<b>1 148</b>	<b>257</b>
Muut kustannukset ja arvot			0	
<b>9. Arvioitu kokonaisarvo</b>			<b>1 148</b>	<b>257</b>

Lisätiedot:

Muut kustannukset ja arvot	€
<b>Yhteensä</b>	

Metsävaran lähde:

Maastokäynti 06.02.2026
-------------------------

Erityiskohteet:

--

Lisätiedot:

--

Arvion laatija: Topi Saari

## Erittely

Metsämaan arvo kasvupaikoittain	ha	%	€	€/ha
Lehto, letto ja lehtomainen suo ja ruohoturvekangas	0,00	0	0	0,00
Lehtomainen kangas, vastaava suo ja ruohoturvekangas	0,00	0	0	0,00
Tuore kangas, vastaava suo ja mustikkaturvekangas	3,48	78	1 322	380,00
Kuivahko kangas, vastaava suo ja puolukkaturvekangas	0,99	22	208	210,00
Kuiva kangas, vastaava suo ja varputurvekangas	0,00	0	0	0,00
Karukkokangas, vastaava suo ja jäkäläturvekangas	0,00	0	0	0,00
<b>Yhteensä</b>	<b>4,47</b>	<b>100</b>	<b>1 530</b>	<b>342,35</b>

Taimikoiden arvo pääpuulajeittain	ha	%	€	€/ha
Mänty	0,00	0	0	0,00
Kuusi	0,00	0	0	0,00
Rauduskoivu	0,00	0	0	0,00
Hieskoivu	0,00	0	0	0,00
Muu	0,00	0	0	0,00
<b>Yhteensä</b>	<b>0,00</b>	<b>0</b>	<b>0</b>	<b>0,00</b>

Uudistuskypsi metsien puuston arvo	m <sup>3</sup>	%	€	€/m <sup>3</sup>
Mäntytukki	0,00	0	0	0,00
Kuusitukki	0,00	0	0	0,00
Koivutukki	0,00	0	0	0,00
Haapatukki	0,00	0	0	0,00
Mäntykuitu	0,00	0	0	0,00
Kuusikuitu	0,00	0	0	0,00
Koivukuitu	0,00	0	0	0,00
Haapakuitu	0,00	0	0	0,00
Muu	0,00	0	0	0,00
<b>Yhteensä</b>	<b>0,00</b>	<b>0</b>	<b>0</b>	<b>0,00</b>

Kasvatusmetsien puuston arvo	m <sup>3</sup>	%	€	€/m <sup>3</sup>
Mäntytukki	0,00	0	0	0,00
Kuusitukki	0,00	0	0	0,00
Koivutukki	0,00	0	0	0,00
Haapatukki	0,00	0	0	0,00
Mäntykuitu	0,00	0	0	0,00
Kuusikuitu	0,00	0	0	0,00
Koivukuitu	0,00	0	0	0,00
Haapakuitu	0,00	0	0	0,00
Muu	0,00	0	0	0,00
<b>Yhteensä</b>	<b>0,00</b>	<b>0</b>	<b>0</b>	<b>0,00</b>

Puuston arvo yhteensä	m <sup>3</sup>	%	€	€/m <sup>3</sup>
Mäntytukki	0,00	0	0	0,00
Kuusitukki	0,00	0	0	0,00
Koivutukki	0,00	0	0	0,00
Haapatukki	0,00	0	0	0,00
Mäntykuitu	0,00	0	0	0,00
Kuusikuitu	0,00	0	0	0,00
Koivukuitu	0,00	0	0	0,00
Haapakuitu	0,00	0	0	0,00
Muu	0,00	0	0	0,00
<b>Yhteensä</b>	<b>0,00</b>	<b>0</b>	<b>0</b>	<b>0,00</b>

**Hinnasto**

Nimi: 2026

Puutavaralajien kantohinnat €/m<sup>3</sup>

	<b>Mäntytukki</b>	<b>Kuusitukki</b>	<b>Koivutukki</b>	<b>Mäntykuitu</b>	<b>Kuusikuitu</b>	<b>Koivukuitu</b>	<b>Muu</b>
Kitumaa	10,00	10,00	10,00	10,00	10,00	10,00	5,00
Nuoret kasvatusmetsät (02)	42,00	42,00	33,00	15,00	15,00	14,00	8,00
Varttuneet kasvatusmetsät (03, E1)	60,00	63,00	37,00	20,00	21,00	19,00	10,00
Uudistuskypsät (Y1, 04, 05, S0)	70,00	73,00	45,00	23,00	25,00	22,00	12,00

Arvion nimi: Latva

Kiinteistö		Latva, 743-405-5-70																										
Kuvio	p-ala	kasvu- paikka	Pää- puulaji	Ikä	luokka	Kehitys- vu,% as-	Puuston tilavuus m³/ha										m³ / Puuosto	OA- kerroin	OA-lisä	Maa	Taimikko	Arvo	Arvo					
							Mät	Kut	Kot	Mäk	Kuk	Kok	Muu	Hukka	Yht.	€/kuvio								€/ha	€/ha	€/ha	€/ha	€/ha
1	3.48	MT		0	A0	0.0	0	0	0	0	0	0	0	0	0	0	0	0	0	0	0	0	0	0	380	0	380	1322
2	0.99	VT		0	A0	0.0	0	0	0	0	0	0	0	0	0	0	0	0	0	0	0	0	0	0	210	0	210	208
Keskim. /ha	2.24			0		0.0	0	0	0	0	0	0	0	0	0	0	0	0	0	0	0	0	0	0	342	0	342	765
Arvio yhteensä																												
4.47																												
		0	0	0	0	0	0	0	0	0	0	0	0	0	0	0	0	0	0	0	0	0	0	0	1530	0	0	1530

1:10000



Kiinteistö: Latva 743-405-5-70  
Omistaja: osta Metsää.fi

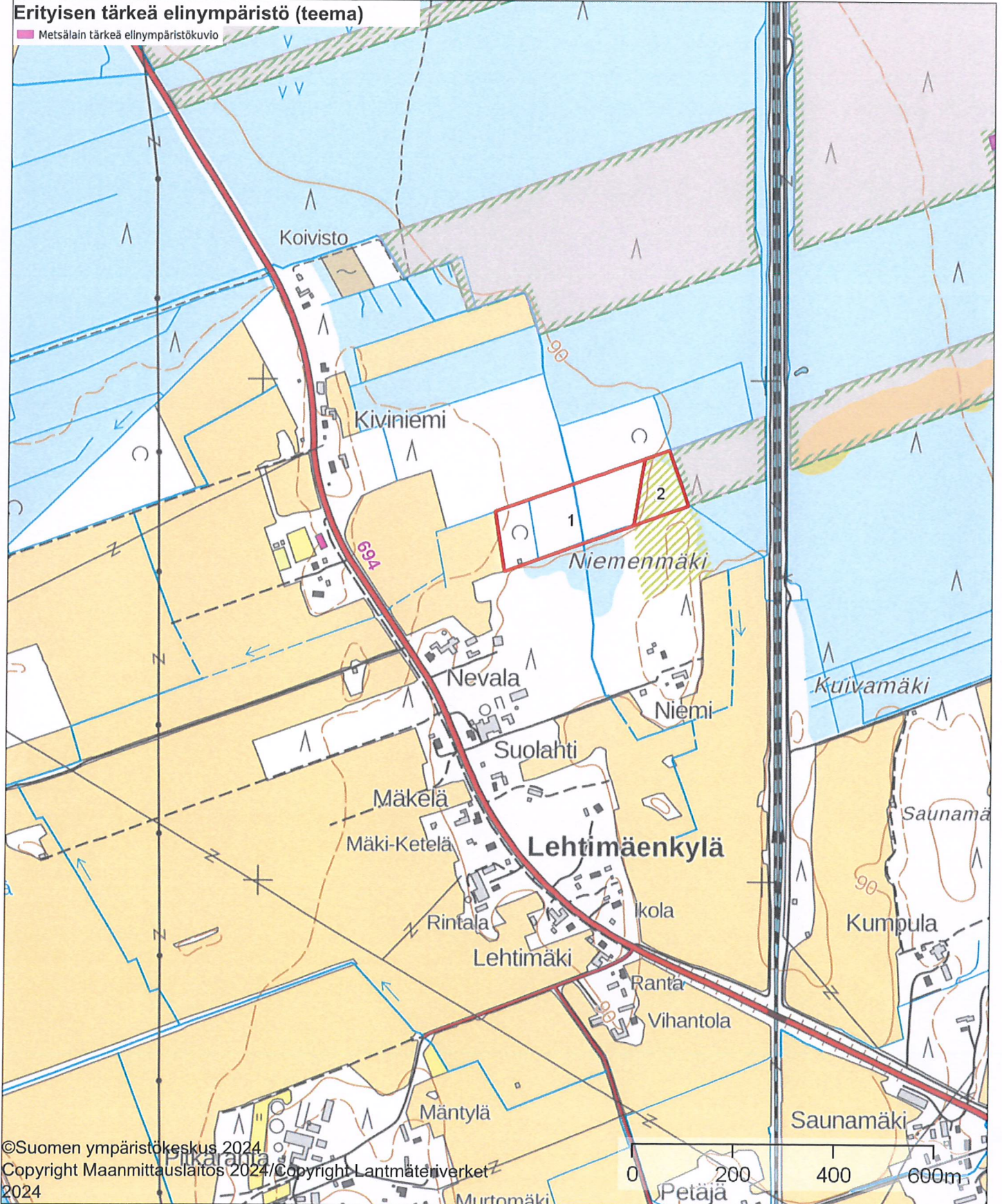


Koordinaatisto  
Keskipiste  
Tulostettu

ETRS-TM35FIN  
(291474, 6953554)  
6.2.2026

### Erityisen tärkeä elinympäristö (teema)

Metsälain tärkeä elinympäristökuvio



1:50000



Kiinteistö: Mäkiranta 743-405-1-131, Mäntylä  
743-405-1-133, Latva 743-405-5-70  
Omistaja: osta Metsää.fi



Koordinaatisto

ETRS-TM35FIN

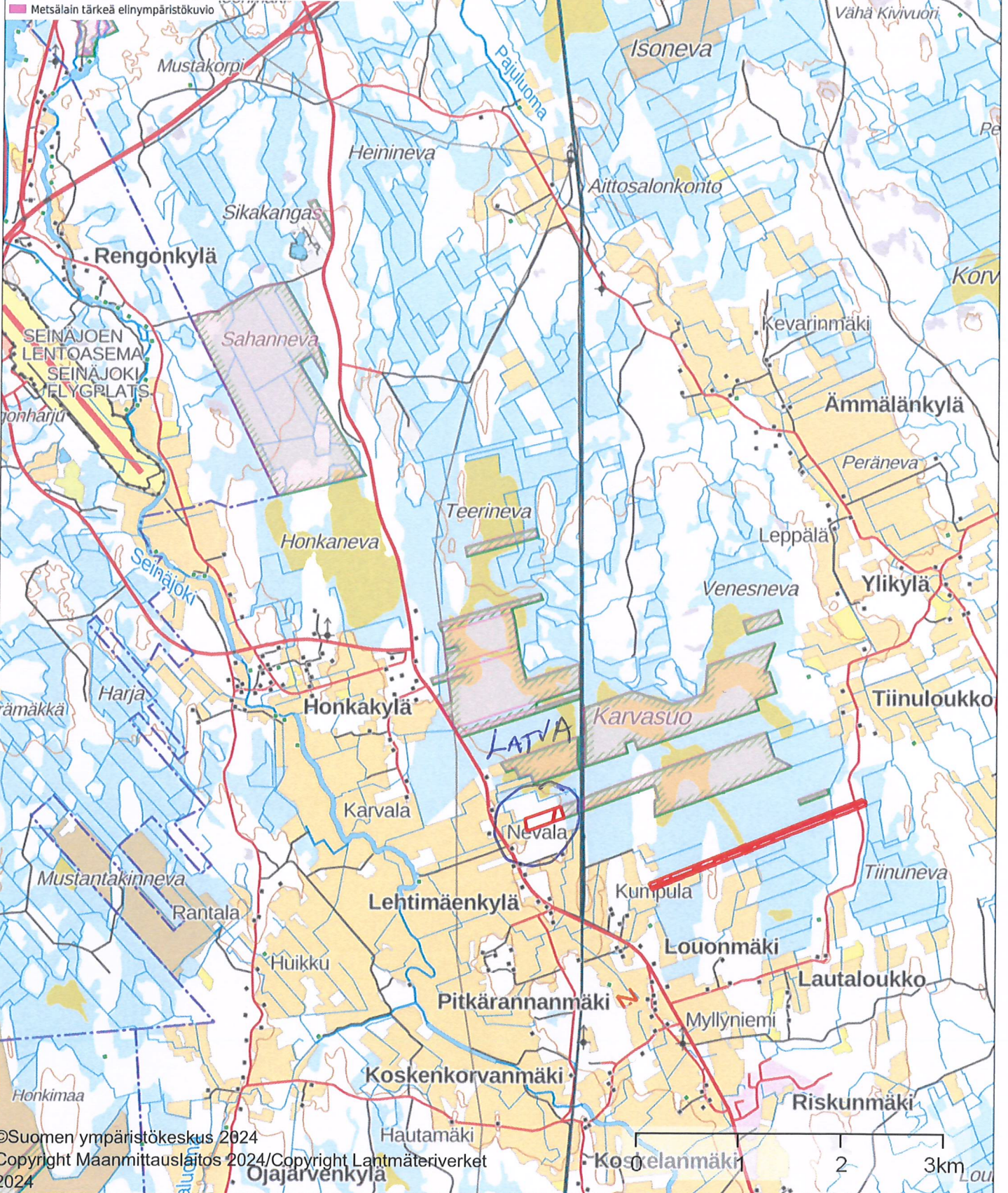
Keskipiste

(291188, 6956033)

Tulostettu

7.2.2026

### Erityisen tärkeä elinympäristö (teema)



**Perustiedot**

Kiinteistötunnus:	743-405-5-70	Rekisteröintipvm:	1.1.2005
Nimi:	LATVA	Kokonaispinta-ala:	4,340 ha
Rekisteriyksikkölaji:	Tila	Maapinta-ala:	4,340 ha
Kunta:	Seinäjoki (743)	Palstojen lukumäärä:	1
Arkistoviite:	5:227 (Ilmajoki)		

**Muodostumistiedot**

Kiinteistötoimitus tai viranomaispäätös: Kuntajaon muutos Rekisteröintipvm: 1.1.2005	
Rekisteriyksiköt ja määräalat, joista tämä rekisteriyksikkö on muodostunut:	
Rekisteriyksiköstä: 145-419-5-70 LATVA	Maapinta-ala (ha) <u>4,3400</u>
Muodostumishetken pinta-ala yhteensä (ha):	<u>4,3400</u>

**Erottamattomat määräalat ja erillisinä luovutetut yhteisalueosuudet**
**Kaavat ja rakennuskiellot**

1) Yleiskaava (743-99008) Hyväksymis-/vahvistamisipvm: 27.4.2015	Voimaantulopvm: 9.12.2015	Kaavan arkistotunnus: MMLm/22419/423/2016
---	---------------------------	--

**Rasitteet, käyttöoikeudet ja käyttörajoitukset**

1) Tieoikeus (000-2010-K36173) / Leveys: 6 m	Rekisteröintipvm: 19.5.2011
Arkistoviite: MMLm/28922/33/2005	
Oikeutetut: <u>743-405-5-70 LATVA</u>	
Rasitetut: 743-405-3-334 Nevala	
Rajaukset: 1.10 - 31.3	
2) Veden johtaminen maan kuivattamista varten (000-2010-K37920) / Leveys: 7 m	Rekisteröintipvm: 19.5.2011
Arkistoviite: MMLm/28922/33/2005	
Oikeutetut: 743-405-1-131 MÄKIRANTA, 743-405-1-133 MÄNTYLÄ, 743-405-1-309 IKOLA, 743-405-1-630 Pitkäranta, 743-405-1-632 Kellarimäki, 743-405-2-19 MÄKELÄ, 743-405-2-193 TOIVONIEMI, 743-405-2-218 MÄKIKETELÄ, 743-405-2-393 NIEMI, 743-405-3-4 Päivärinta, 743-405-3-236 SUOLAHTI, 743-405-3-334 Nevala, 743-405-4-1 Kumpula, 743-405-4-160 SUORANTA, 743-405-4-244 Mäki-Jussila, 743-405-5-1 Karvasuo, 743-405-5-37 TAIPALUS, 743-405-5-69 KARVASUO, <u>743-405-5-70 LATVA</u> , 743-405-5-78 NAURISMAA, 743-405-5-80 MUTKA, 743-405-5-183 JOUSISUO, 743-405-5-197 TIENSIVU, 743-405-5-198 MATINMÄKI, 743-405-5-273 MATINSUO, 743-405-5-280 SUONPÄÄ, 743-405-6-1 Rautatiealue Karvasuo, 743-405-6-35 KORVALA, 743-405-6-156 TURVESUO, 743-405-7-266 LAPINSAARENKANGAS, 743-405-8-128 Alaranta, 743-405-17-0 VETTENRANTA, 743-421-3-1 Saunamäenmaa, 743-421-3-144 PETÄJÄ, 743-421-3-151 Saunamäki, 743-421-11-104 YLIKOSKELA	
Rasitetut: 743-405-1-131 MÄKIRANTA, 743-405-1-133 MÄNTYLÄ, 743-405-1-630 Pitkäranta, 743-405-2-19 MÄKELÄ, 743-405-2-218 MÄKIKETELÄ, 743-405-2-393 NIEMI, 743-405-3-4 Päivärinta, 743-405-3-236 SUOLAHTI, 743-405-3-334 Nevala, 743-405-4-1 Kumpula, 743-405-4-160 SUORANTA, 743-405-5-1 Karvasuo, 743-405-5-37 TAIPALUS, 743-405-5-69 KARVASUO, <u>743-405-5-70 LATVA</u> ,	

743-405-5-78 NAURISMAA, 743-405-5-80 MUTKA, 743-405-5-198 MATINMÄKI,  
743-405-5-273 MATINSUO, 743-405-5-280 SUONPÄÄ, 743-405-6-1 Rautatiealue Karvasuo,  
743-405-6-35 KORVALA, 743-405-6-156 TURVESUO, 743-405-7-266 LAPINSAARENKANGAS,  
743-405-17-0 VETTENRANTA, 743-421-3-1 Saunamäenmaa

#### Osuudet yhteisiin alueisiin ja erityisiin etuuksiin

1) Yhteinen maa-alue 145-419-878-2 SAVIPAIKKA	Rekisteröintipvm: 24.10.1990 Osuuden suuruus: 0,004800 / 1,000000
2) Yhteinen vesialue 145-876-1-0 VESIALUE(145-876-1-0,164-876-2-1,232-876-3-1,743-876-2-0)	Rekisteröintipvm: 26.5.1989 Osuuden suuruus: 0,004612 / 100,000000

#### Kiinteistötoimitukset ja viranomaispäätökset

1) Rajankäynti Arkistoviite: MMLm/28922/33/2005	Rekisteröintipvm: 24.8.2010
2) Rajamerkkien siirto Arkistoviite: MMLm/28922/33/2005	Rekisteröintipvm: 24.8.2010

#### Muita tietoja

1) Toimenpiteitä rekisteröity entisen kunnan rekisteriyksikölle	Rekisteröintipvm: 1.1.2005
---	----------------------------

Tulostettu kiinteistötietojärjestelmästä 11.1.2026. Kiinteistötietojärjestelmän tiedot ovat 10.1.2026 tasalla.

Kiinteistörekisterin tiedoissa voi olla puutteita ja epätarkkuuksia.  
Rekisteritiedoista katso tarkemmin [www.maanmittauslaitos.fi/rekisteritiedot](http://www.maanmittauslaitos.fi/rekisteritiedot).

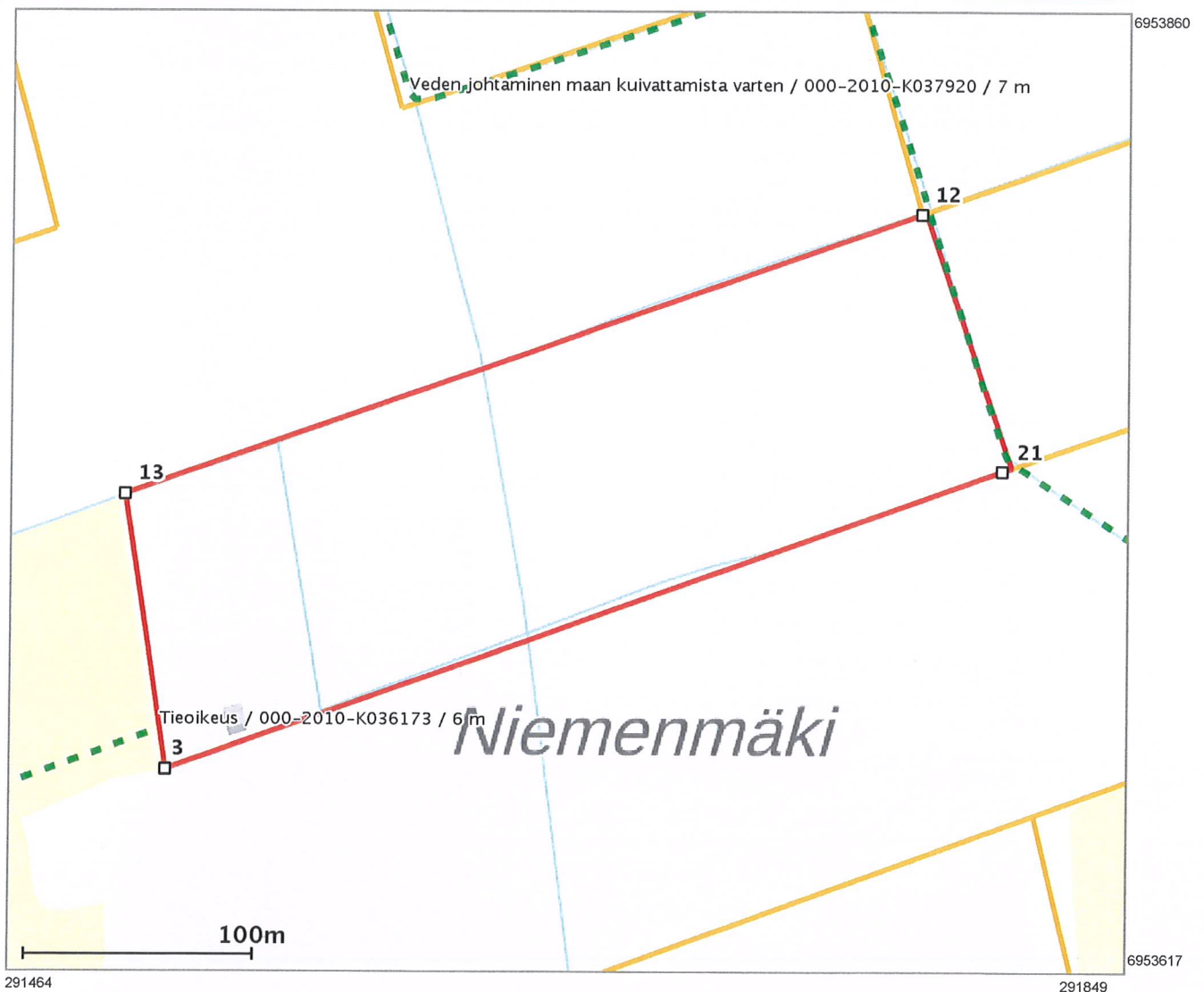
## Lähestymiskartta



## Perustiedot

Kiinteistötunnus :	743-405-5-70
Nimi :	LATVA
Rekisteriyksikkölaji :	Tila
Palstojen määrä :	1
Kunta :	Seinäjoki ( 743 )
Arkistoviite :	5:227 (Ilmajoki)
Kaavan mukainen käyttötarkoitus :	
Rekisteröintipvm :	01.01.2005
Kokonaispinta-ala :	4.34 ha
Olotila :	Voimassaoleva

## Kiinteistö kartalla



Tämä raportti on Suomen Asiakastieto Oy:n muodostama. Raportin tiedot perustuvat Maanmittauslaitoksen Kiinteistötietojärjestelmän ajantasaisiin rekisteritietoihin. Raportilla ei kuitenkaan ole samanlaista julkista luotettavuutta kuin virallisilla kiinteistötietodokumenteilla. Kiinteistörekisterin tiedoissa voi olla epätarkkuuksia. Kiinteistön tarkka alueellinen ulottuvuus selviää toimitusasiakirjoista ja maastosta. Taustakartta on viitteellinen. Karttatulosteella näytetään kiinteistöä koskevat käyttöoikeusyksiköt, joiden sijaintitieto on merkitty kartan rajaamalle alueelle. Kartat © MML, kunnat.

25. päivänä helmikuuta 2026

**Myydään määräala metsää, Eteläpohjanmaa, Seinäjoki, Tiinumäki (entinen Peräseinäjoki)**

Tyyppi: Määräalat metsää tiloista Mäkiranta, kiinteistötunnus 743-405-1-131, pinta-ala 9,84 ha ja tilasta Mäntylä, kiinteistötunnus 743-405-1-133, pinta-ala n. 9,54 ha. Määräalat muodostavat yhden kokonaisuuden, jonka pinta-ala on n. 19,38 ha.

Seinäjoella "Kumpula" karttasanan itäpuolella. Virallinen tieoikeus on Louontielle. Etäisyyttä Seinäjoen keskustaan on reilut 20 km. Opastus kohteelle laitetaan Seinäjoentie ja Louontien risteyksestä itään 10.3.2026 mennessä

Tarjoukset viimeistään 31.3.2026 klo 23.59

Seinäjoella myytävänä määräala metsää 19,38 ha.

Kuvaus

Määräalat metsää Mäkiranta ja Mäntylä Etelä-Pohjanmaa Seinäjoki, pinta-ala n. 19,38 ha

Ylistaron mottimestarit/ MTI Topi Saari on laatinut ajantasaisen maastotarkastetun metsäarvion 6.2.2026. Kysy lisätietoja Kari Jeskanen p. 0500-335526 tai sähköposti [kari.jeskanen@ostametsaa.fi](mailto:kari.jeskanen@ostametsaa.fi).

Kohteen arvioitu metsätalousarvo on n. 26 500 euroa.

Metsämaasta on tuoretta kangasta MT n. 0,78 ha ja kuivahkoa kangasta VT n. 6,21 ha ja kuivaa kangasta CT n. 4,02 ha.

Metsämaan kehitysluokat ovat pieni Taimikko KHL T1 n. 3,73 ha, nuori kasvatusmetsä KHL 02 n. 0,14 ha, varttunut kasvatusmetsä KHL 03, n. 4,03 ha, uudistuskypsää metsää KHL 04 n. 3,11 ha ja kitumaata (kasvu alle 1 m<sup>3</sup>/ha/v) 8,4 ha.

Tilan puusto

Mäntytukki n. 277 m<sup>3</sup>, kuusitukki n. 14 m<sup>3</sup>, mäntykuitu n. 432 m<sup>2</sup>, kuusikuitu n. 40 m<sup>3</sup>, koivukuitu n. 26 m<sup>3</sup> ja lehtikuitu n. 7 m<sup>3</sup>

Yhteistyöterveisin

Kari Jeskanen  
Palvelupäällikkö MTI, KiAT, LKV

Puhelin: 0500 335526

Sähköposti: [kari.jeskanen@ostametsaa.fi](mailto:kari.jeskanen@ostametsaa.fi)

<https://ostametsaa.fi>

<https://www.etuovi.com/yriytykset/2974/ostametsaa-fi-jeskaset-lkv-oy>

## Jeskaset LKV Oy

Jeskaset LKV Oy on kotimainen perheyrittäjä, joka perustettiin vuonna 2020 Jeskasten perheen isän, Karin, jäädessä eläkkeelle. Kari on tehnyt yli neljä vuosikymmentä pitkän uran metsänhoitoyhdistysten ja metsätilojen välittämisen parissa. Matkan varrelta löytyy tuhansia myytyjä kohteita, kaupanvahvistuksia, perinnönjakoja, testamentteja ja muun muassa metsätaitoilun suomen mestaruus.

### Kari Jeskanen

Olen Kari Jeskanen 68-vuotias metsäalan täysiverinen ammattilainen. Olen toiminut melkein neljä vuosikymmentä kiinteistökaupan parissa, MHY-kentässä (Länsi-Suomen Metsätilat OY/LKV) ja metsäteollisuudessa niin Pirkanmaalla kuin muuallakin Suomessa. Vastasin aikoinaan muun muassa KYRO Oy:n metsäkiinteistöjen hankinnasta ja ranta-asemakaavatonttien myynnistä. Takanani on paljon elettyä elämää, sen mukanaan tuomaa kokemusta ja näkemystä vaativista metsätilojen arvioinneista. Matkaan mahtuu runsaasti tehtyjä kiinteistökauppoja, sekä muita kiinteistöjen omistusrakenteita. Olen osallistunut maatilojen, kuolinpesien ja muiden yhteisömuotojen sukupolvenvaihdosten suunnitteluun ja toteutukseen. Toimintamallini perustuu sujuvaan yhteistyöhön ja laajaan verkoston Metsänhoitoyhdistysten, metsänomistajien ja muiden metsäalan toimijoiden kanssa (mm. yhteismetsät, metsään sijoittavat yksityiset tahot sekä erilaiset rahastot).

Olen hankkinut perheeni omistukseen talousmetsiä Ikaalisista, Virroilta ja Ilosta n. 70 ha. Omat metsäni ovat hoidettuja talousmetsiä, hoitorästejä ei ole. Omien metsien hoitaminen on yksi rakkaista harrastuksista.

Haluan tarjota kaiken ammattitaitoni ja yhteistyöverkostoni käyttösi, jotta onnistut hankkimaan turvallisesti ja riskittömästi metsäpalstan tai luopumaan siitä hallitusti – parhaalla mahdollisella markkinahinnalla. Kohde voi sijaita missä tahansa Suomen kolkassa.

Jokainen toimeksianto on ainutkertainen. Selvitämme yhdessä mitkä ovat itsesi ja perheesi tarpeet nykyisessä elämäntilanteessasi, parhaat keinot luopua tai hankkia lisää metsää. Laadimme aina ajantasaisen, totuudenmukaisen arvion metsästäsi. MHY:n ammattilaiset auttavat metsäarvion laatimisessa.

Myyntiprosessi alkaa aina metsäarvion laadinnasta ja toimeksiannon laatimisesta päättyen tarjouskilpailun jälkeen hallittuun kauppaan ja sen jälkeisiin toimiin mm. verotuskysymykset ja ilmoitukset eri tahoille.

Kaikki markkinointikanavat ovat käytössä, alkaen tilan rajojen merkitsemisestä maastoon, myyntiesitteet maastoon kohteelle tulosuunnasta teiden varsille, internet-sivut ja some-kanavat. Suorat henkilökohtaiset kontaktit potentiaalsiin ostajatahoihin (mm. rajanaapurit ja muut ostajatahot ko. paikkakunnalla).

## Arvio metsäkiinteistön arvosta

Metsänomistaja: osta Metsää.fi

Kunta	Kylä	Tila	Rn:o	Pinta-ala, ha
SEINÄJOKI	405	Mäkiranta	1:131	9,84
SEINÄJOKI	405	Mäntylä	1:133	9,54

**Arvion laadintatapa:** Arvio on laadittu summa-arvomenetelmän mukaisesti. Summa-arvo saadaan laskemalla yhteen maapohjan arvo, taimikoiden arvo, puuston arvo ja odotusarvo. Saadusta summasta tehdään kokonaisarvon korjaus. Kokonaisarvon korjaus on prosentuaalinen vähennys, joka ottaa huomioon mm. maapohjan, kehitysluokkajakauman, sijainnin ja hakkuumahdollisuudet. Maapohjan ja taimikon arvot sekä odotusarvot ovat joko Tapio Oy:n taulukoista tai organisaation itse määrittämistä taulukoista. Arviossa on otettu huomioon vain metsätalouden arvot.

**Arvion tarkoitus:**

**Inventointipäivä:** 06.02.2026

**Puuston ajantasaisuuslaskentapäivä:** 06.02.2026

**Lainhuutotodistuksen päivämäärä:**

**Uudistamisveloitteet:**

**Metsälakikohteet:** 12, 31

**Arvopäivä:** 07.02.2026

**Arvion tulos:** 26 500€

**Lisätietoja:**

Paikka ja aika

7.2.2026

Laatijan allekirjoitus

Topi Saari

Arvion nimi: Mäntylä ja Mäkiranta

Arvioidut tilat		Kunta	Pinta-ala, ha	Kok. ala, ha
Mäkiranta	743-405-1-131	SEINÄJOKI	9,84	14,90
Mäntylä	743-405-1-133	SEINÄJOKI	9,54	12,76
<b>Yhteensä</b>			<b>19,39</b>	<b>27,66</b>

Yhteenvedo	ha	€	€, yht	€/ha
<b>1. Metsämaan arvo</b>	11,01		2 163	196
<b>2. Kitumaan arvo</b>	2,24		190	85
<b>3. Joutumaan arvo</b>	6,16		308	50
<b>4. Taimikon arvo</b>	3,73		1 928	517
	<b>m3</b>	<b>€</b>	<b>€, yht</b>	<b>€/ha</b>
<b>5. Puuston arvo</b>			30 758	
5.1 Uudistettavien metsien puuston arvo	459	22 597		
5.2 Kasvatusemetsien puuston arvo	338	8 161		
5.3 Kasvatusemetsien puuston odotusarvolisä		0		
5.4 Hukkapuu	28			
5.5 Taimikoiden puusto	0			
5.6 Puusto, kitumaa	24	0		
5.7 Puusto, joutomaa	0	0		
<b>6. Metsänhoitokustannukset</b>			0	
<b>7. Arvioitu arvo ilman korjausta</b>			<b>35 348</b>	<b>1 821</b>
Kokonaisarvon korjaus		-25%	-8 837	
<b>8. Arvioitu arvo korjauksen jälkeen</b>			<b>26 511</b>	<b>1 366</b>
Muut kustannukset ja arvot			0	
<b>9. Arvioitu kokonaisarvo</b>			<b>26 511</b>	<b>1 366</b>

Lisätiedot:

Muut kustannukset ja arvot	€
Yhteensä	

Metsävaran lähde:

Maastokäynti 06.02.2026
-------------------------

Erityiskohteet:

--

Lisätiedot:

--

Arvion laatija: Topi Saari

## Erittely

Metsämaan arvo kasvupaikoittain	ha	%	€	€/ha
Lehto, letto ja lehtomainen suo ja ruohoturvekangas	0,00	0	0	0,00
Lehtomainen kangas, vastaava suo ja ruohoturvekangas	0,00	0	0	0,00
Tuore kangas, vastaava suo ja mustikkaturvekangas	0,78	7	296	380,00
Kuivahko kangas, vastaava suo ja puolukkaturvekangas	6,21	56	1 304	210,00
Kuiva kangas, vastaava suo ja varputurvekangas	4,02	37	563	140,00
Karukkokangas, vastaava suo ja jäkäläturvekangas	0,00	0	0	0,00
<b>Yhteensä</b>	<b>11,01</b>	<b>100</b>	<b>2 163</b>	<b>196,49</b>

Taimikoiden arvo pääpuulajeittain	ha	%	€	€/ha
Mänty	0,00	0	0	0,00
Kuusi	3,73	100	1 928	516,89
Rauduskoivu	0,00	0	0	0,00
Hieskoivu	0,00	0	0	0,00
Muu	0,00	0	0	0,00
<b>Yhteensä</b>	<b>3,73</b>	<b>100</b>	<b>1 928</b>	<b>516,89</b>

Uudistuskypsien metsien puuston arvo	m <sup>3</sup>	%	€	€/m <sup>3</sup>
Mäntytukki	247,61	54	17 333	70,00
Kuusitukki	8,33	2	608	73,00
Koivutukki	0,67	0	30	45,00
Haapatukki	1,03	0	12	12,00
Mäntykuitu	146,81	32	3 377	23,00
Kuusikuitu	26,91	6	673	25,00
Koivukuitu	22,71	5	500	22,00
Haapakuitu	5,40	1	65	12,00
Muu	0,00	0	0	0,00
<b>Yhteensä</b>	<b>459,47</b>	<b>100</b>	<b>22 597</b>	<b>49,18</b>

Kasvatusemetsien puuston arvo	m <sup>3</sup>	%	€	€/m <sup>3</sup>
Mäntytukki	29,22	9	1 750	59,88
Kuusitukki	6,11	2	385	63,00
Koivutukki	0,04	0	1	37,00
Haapatukki	0,00	0	0	0,00
Mäntykuitu	285,33	84	5 668	19,86
Kuusikuitu	13,92	4	292	21,00
Koivukuitu	3,39	1	64	19,00
Haapakuitu	0,00	0	0	0,00
Muu	0,00	0	0	0,00
<b>Yhteensä</b>	<b>338,01</b>	<b>100</b>	<b>8 161</b>	<b>24,14</b>

Puuston arvo yhteensä	m <sup>3</sup>	%	€	€/m <sup>3</sup>
Mäntytukki	276,83	35	19 082	68,93
Kuusitukki	14,44	2	993	68,77
Koivutukki	0,71	0	32	44,55
Haapatukki	1,03	0	12	12,00
Mäntykuitu	432,14	54	9 045	20,93
Kuusikuitu	40,83	5	965	23,64
Koivukuitu	26,10	3	564	21,61
Haapakuitu	5,40	1	65	12,00
Muu	0,00	0	0	0,00
<b>Yhteensä</b>	<b>797,48</b>	<b>100</b>	<b>30 758</b>	<b>38,57</b>

**Hinnasto****Nimi:** 2026Puutavaralajien kantohinnat €/m<sup>3</sup>

	<b>Mäntytukki</b>	<b>Kuusitukki</b>	<b>Koivutukki</b>	<b>Mäntykuitu</b>	<b>Kuusikuitu</b>	<b>Koivukuitu</b>	<b>Muu</b>
Kitumaa	10,00	10,00	10,00	10,00	10,00	10,00	5,00
Nuoret kasvatusmetsät (02)	42,00	42,00	33,00	15,00	15,00	14,00	8,00
Varttuneet kasvatusmetsät (03, E1)	60,00	63,00	37,00	20,00	21,00	19,00	10,00
Uudistuskypsät (Y1, 04, 05, S0)	70,00	73,00	45,00	23,00	25,00	22,00	12,00

Arvion nimi: Mäntyjä ja Mäkiranta

Kiinteistö		Mäkiranta, 743-405-1-131																					
Teholl. Kasvu-	Pää-	Kehitys-	Puuston tilavuus m <sup>3</sup> /ha																				
p-ala	paikka	luokka	ikä	vu,%	Arvok as-	Mät	Kut	Kot	Mäk	Kuk	Kok	Muu	Hukka	Yht.	m <sup>3</sup> / kuvio	Puusto €/kuvio	OA-kerroin €/ha	OA-lisä €/ha	Maa €/ha	Taimikko €/ha	Arvo €/ha	Arvo €/kuvio	
4	0.42	CT	Mänty	130	03	2.8	1	0	0	61	0	0	0	3	65	27	528	1.00	0	140	0	1398	587
5	0.53		Mänty	100		0.0	0	0	0	2	0	0	0	1	3	2	0	1.00	0	85	0	85	45
6	1.08			0		0.0	0	0	0	0	0	0	0	0	0	0	0	1.00	0	50	0	50	54
7	0.17		Mänty	90		0.0	0	0	0	6	0	0	0	7	13	2	0	1.00	0	85	0	85	14
8	0.14	CT	Mänty	90	02	5.8	1	0	0	55	0	0	0	6	62	9	124	1.00	0	140	0	1025	144
9	0.91	VT	Kuusi	3	T1	0.0	0	0	0	0	0	0	0	0	0	0	0	0.00	0	210	500	710	646
Selite Lumen takia taimet huonosti näkyvissä.																							
10	0.12	VT	Mänty	120	04	0.3	24	0	0	122	7	6	0	3	162	19	574	1.00	0	210	0	4996	599
11	0.43	CT	Mänty	130	03	2.7	0	0	0	77	0	0	0	8	84	36	662	1.00	0	140	0	1679	722
12	0.22			0		0.0	0	0	0	0	0	0	0	0	0	0	0	1.00	0	50	0	50	11
13	0.25	CT	Mänty	130	03	2.3	1	0	0	46	0	0	0	4	51	13	242	1.00	0	140	0	1106	277
14	0.39		Mänty	130		0.3	0	0	0	13	0	0	0	3	16	6	0	1.00	0	85	0	85	33
15	1.80			0		0.0	0	0	0	0	0	0	0	0	0	0	0	1.00	0	50	0	50	90
16	0.16	CT	Mänty	80	03	2.2	2	0	0	68	0	5	0	4	79	13	255	1.00	0	140	0	1732	277
17	0.66	VT	Kuusi	3	T1	0.0	0	0	0	0	0	0	0	0	0	0	0	0.00	0	210	500	710	469

Kuvio	Teholl. p-ala	Kasvu- paikka	Pää- puulaji	Kehitys- Arvok as- vu, %	luokka	Ikä	Puuston tilavuus m <sup>3</sup> /ha										Arvo €/kuvio								
							Mät	Kut	Kot	Mäk	Kuk	Kok	Muu	Hukka	Yht.	€/kuvio		OA- kerroin	OA-lisä €/ha	Maa €/ha	Taimikko €/ha	Arvo			
18	0.25	MT	Kuusi	0.0	T1	3	0	0	0	0	0	0	0	0	0	0	0	0	0	0.00	0	380	600	980	245
19	0.55	CT	Mänty	1.9	03	85	18	0	0	71	0	0	0	2	91	50	1379	1.00	0	140	0	140	0	2648	1456
20	0.66	VT	Mänty	1.1	04	110	84	2	0	39	15	8	3	2	152	100	4953	1.00	0	210	0	210	0	7715	5092
21	0.15	MT	Kuusi	2.5	03	80	3	41	0	14	93	7	0	3	161	24	771	1.00	0	380	0	380	0	5521	828
22	0.97	VT	Mänty	0.3	04	140	79	2	0	38	6	7	0	1	134	130	6688	1.00	0	210	0	210	0	7105	6892
Keskim. /ha	0.52			0.7		58	15	1	0	22	3	2	0	1	44	23	851	0	139	0	139	514	1874	973	

**Arvion nimi:**

Mäntylä ja Mäkiranta

Kiinteistö		Mäntylä, 743-405-1-133																							
Kuvio	Teholl. p-ala	Kasvu- paikka	Pää- puulaji	Kehitys- Arvok as- vu, %	luokka	Ikä	Puuston tilavuus m <sup>3</sup> /ha										Arvo €/kuvio								
							Mät	Kut	Kot	Mäk	Kuk	Kok	Muu	Hukka	Yht.	€/kuvio		OA- kerroin	OA-lisä €/ha	Maa €/ha	Taimikko €/ha	Arvo			
24	0.20	CT	Mänty	3.4	03	130	0	0	0	47	0	0	0	2	49	10	188	1.00	0	140	0	140	0	1078	216
25	0.33		Mänty	0.3		100	0	0	0	6	0	0	0	2	8	3	0	1.00	0	85	0	85	0	85	28
26	0.49			0.0		0	0	0	0	0	0	0	0	0	0	0	0	1.00	0	50	0	50	0	50	25
27	0.22		Mänty	0.0		90	0	0	0	13	0	0	0	6	19	4	0	1.00	0	85	0	85	0	85	19
28	0.65	VT	Kuusi	0.0	T1	3	0	0	0	0	0	0	0	0	0	0	0	0.00	0	210	0	210	500	710	462
Selite Lumen takia taimet huonosti näkyvissä.																									
29	0.19	VT	Mänty	0.2	04	120	18	0	0	127	3	6	0	3	157	30	831	1.00	0	210	0	210	0	4585	871

Kuvio	Teholl. p-ala	Kasvu- paikka	Pää- puulaji	Kehitys- as- luokka	Arvok vu, %	Puuston tilavuus m <sup>3</sup> /ha											m <sup>3</sup> / Puusto	OA- kerroin	OA-lisä €/ha	Maa €/ha	Taimikko €/ha	Arvo €/ha	Arvo €/kuvio	
						Mät	Kut	Kot	Mäk	Kuk	Kok	Muu	Hukka	Yht.	kuvio	€/kuvio								€/ha
30	0.69	CT	Mänty	03	2.7	1	0	0	75	0	0	0	0	0	7	84	58	1091	1.00	0	140	0	1721	1188
31	0.30	CIT		0	0.0	0	0	0	0	0	0	0	0	0	0	0	0	0	1.00	0	50	0	50	15
32	0.31	CT	Mänty	03	0.9	0	0	74	0	0	0	0	4	78	24	466	1.00	0	140	0	1642	0	1642	509
33	0.60		Mänty	130	5.4	0	0	19	0	0	0	3	22	13	0	85	0	1.00	0	85	0	85	51	
34	2.27			0	0.0	0	0	0	0	0	0	0	0	0	0	0	0	1.00	0	50	0	50	114	
35	0.25	CT	Mänty	80	0.0	6	0	104	0	6	0	4	119	30	630	1.00	0	140	0	2660	0	2660	665	
36	0.88	VT	Kuusi	3	0.0	0	0	0	0	0	0	0	0	0	0	0	0	0.00	0	210	500	710	625	
37	0.38	MT	Kuusi	3	0.0	0	0	0	0	0	0	0	0	0	0	0	0	0.00	0	380	600	980	372	
38	0.62	CT	Mänty	90	1.7	25	0	73	0	0	0	2	99	62	1826	1.00	0	140	0	3085	0	3085	1913	
39	1.17	VT	Mänty	120	0.5	93	4	39	9	7	4	2	158	185	9550	1.00	0	210	0	8372	0	8372	9796	
<b>Keskim. /ha</b>	<b>0.60</b>			<b>56</b>	<b>0.8</b>	<b>14</b>	<b>1</b>	<b>0</b>	<b>25</b>	<b>1</b>	<b>1</b>	<b>0</b>	<b>2</b>	<b>44</b>	<b>26</b>	<b>911</b>	<b>0</b>	<b>135</b>	<b>0</b>	<b>520</b>	<b>1766</b>	<b>1054</b>		

<b>Arvio yhteensä</b>	<b>19.41</b>	<b>277</b>	<b>14</b>	<b>1</b>	<b>456</b>	<b>41</b>	<b>26</b>	<b>6</b>	<b>849</b>	<b>30758</b>	<b>0</b>	<b>2662</b>	<b>1928</b>	<b>35348</b>
-----------------------	--------------	------------	-----------	----------	------------	-----------	-----------	----------	------------	--------------	----------	-------------	-------------	--------------

Kiinteistö: Mäkirananta 743-405-1-131, Mäntylä 743-405-1-133  
 Omistaja: osta Metsää.fi

Koordinaatisto

ETRS-TM35FIN

Keskipiste

(292986, 6953152)

Tulostettu

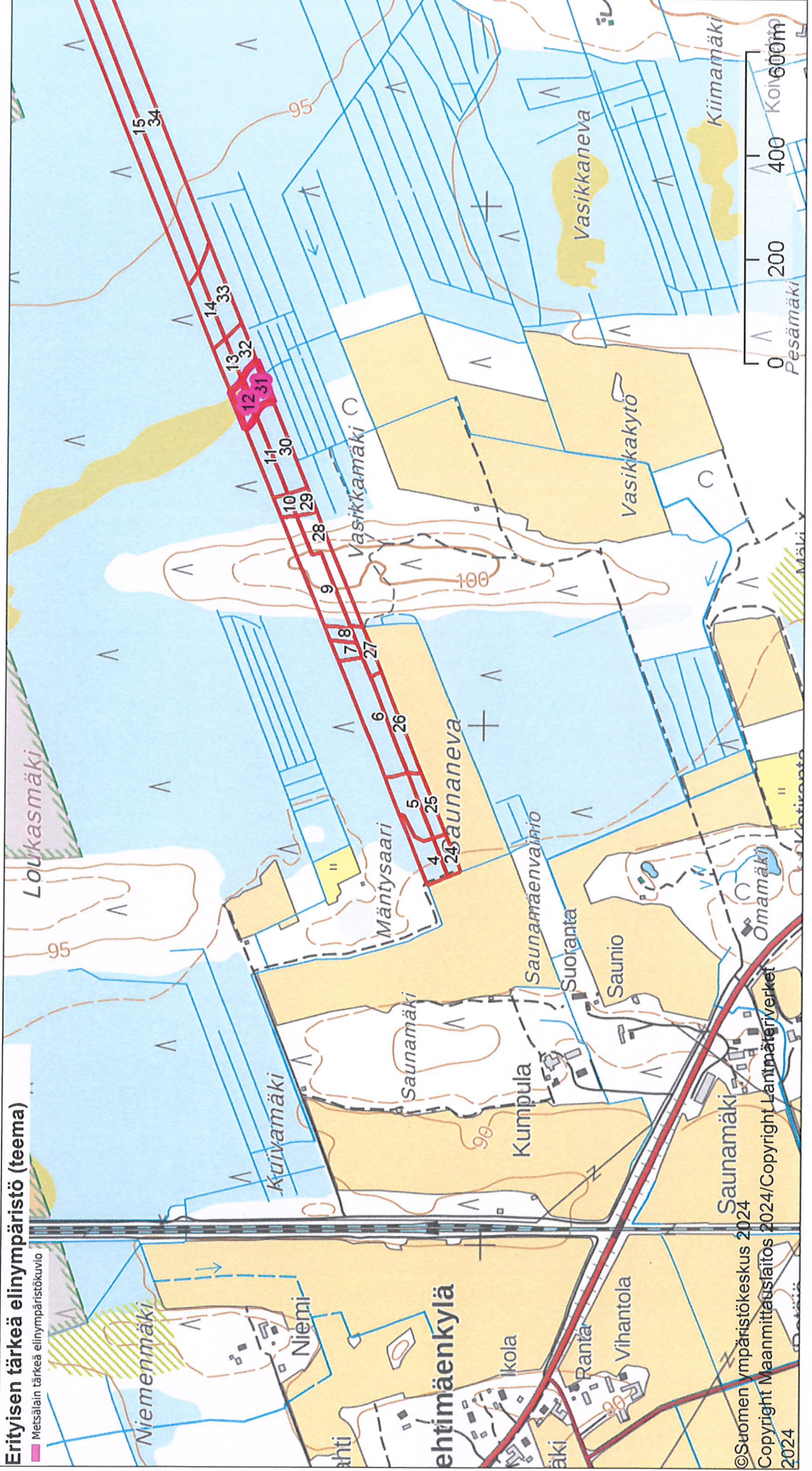
7.2.2026

1:10000



**Erityisen tärkeä elinympäristö (teema)**

Metsälain tärkeä elinympäristökuvio



Kiinteistö: Mäkiranta 743-405-1-131, Mäntylä 743-405-1-133  
 Omistaja: osta Metsää.fi

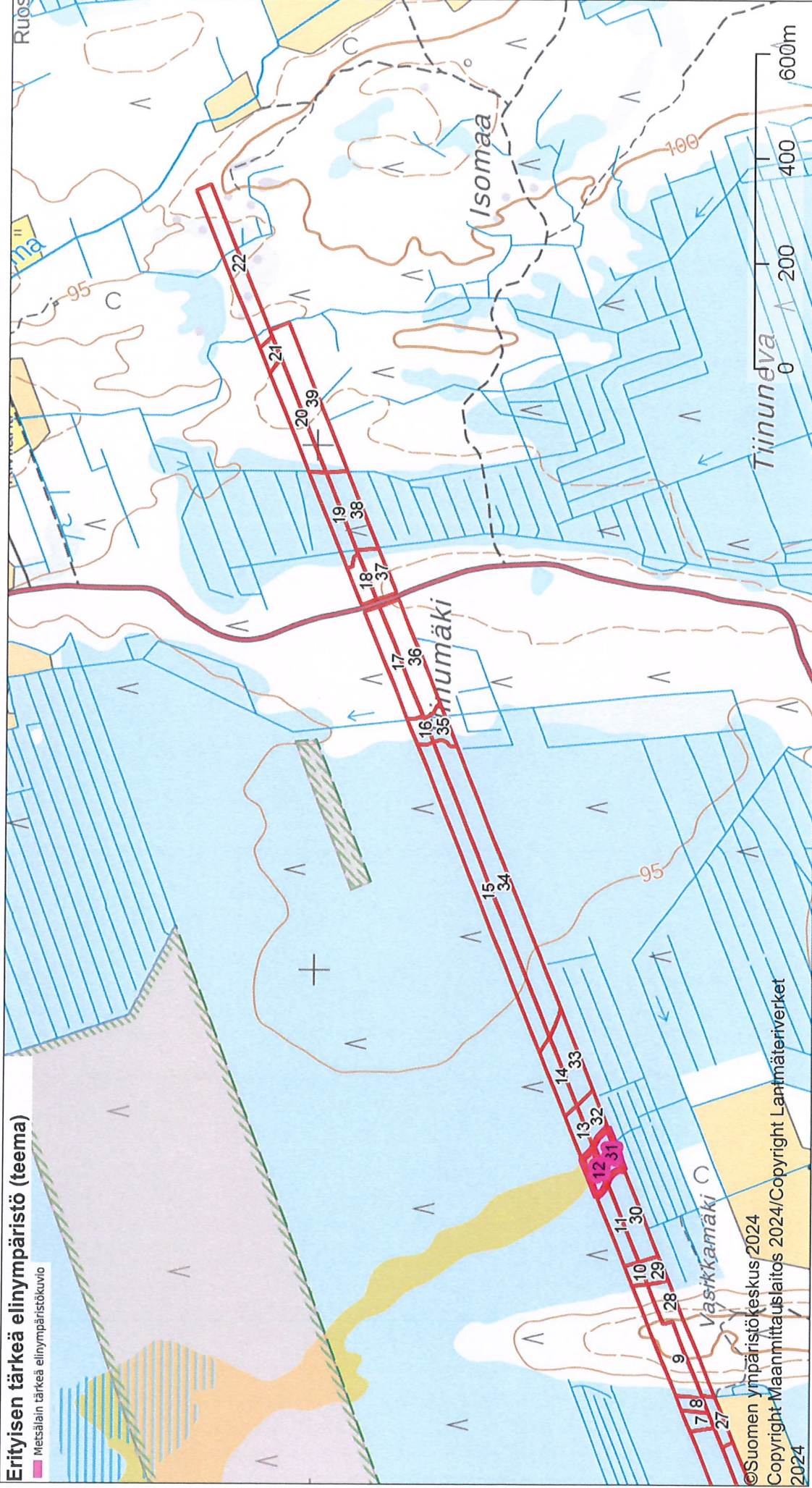
1:10000





Koordinaatisto ETRS-TM35FIN  
 Keskipiste (294436, 6953820)  
 Tulostettu 7.2.2026

**Erityisen tärkeä elinympäristö (teema)**

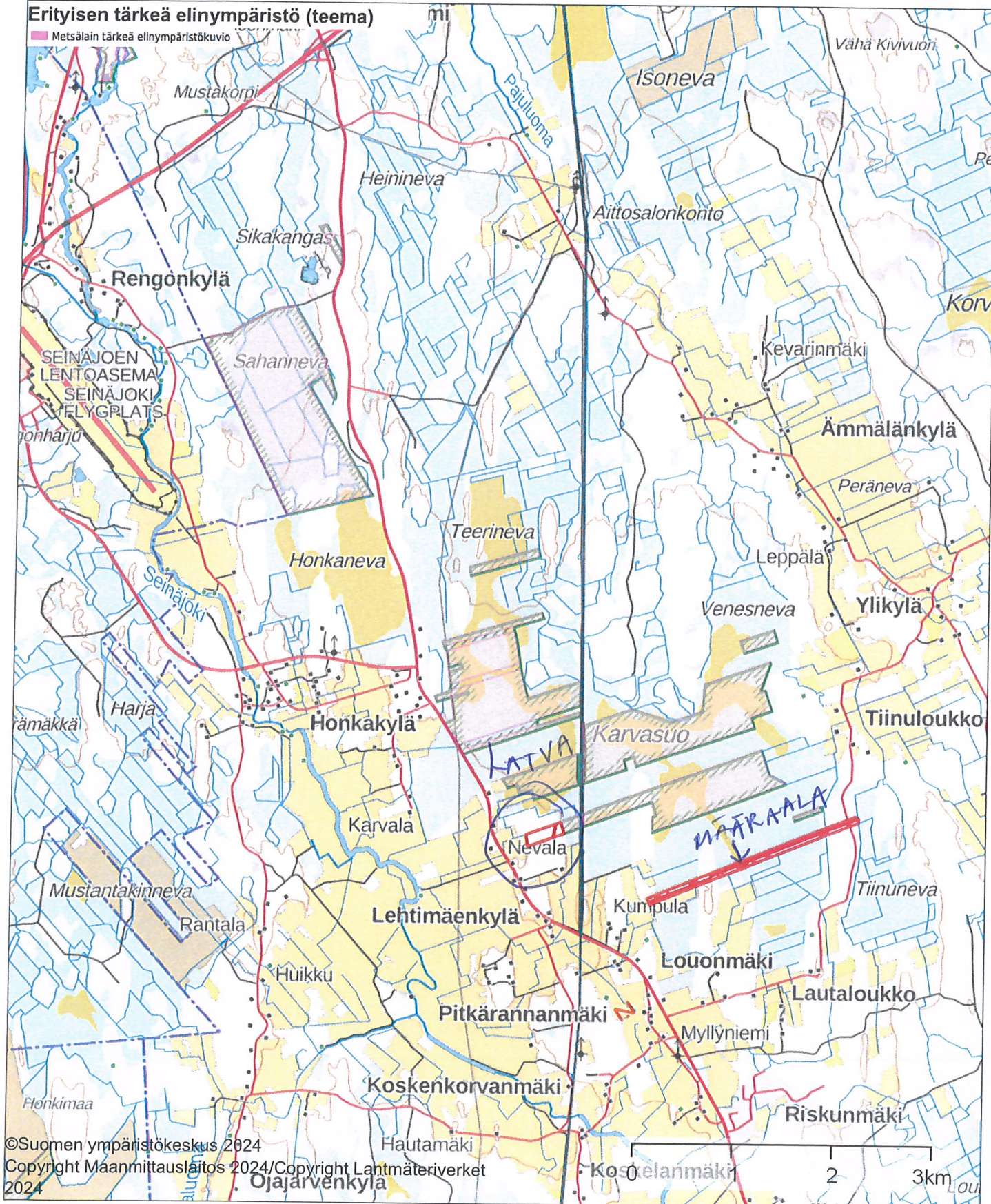
Metsälain tärkeä elinympäristökuvio



	1:50000		
Kiinteistö: Mäkirananta 743-405-1-131, Mäntylä 743-405-1-133, Latva 743-405-5-70 Omistaja: osta Metsää.fi		Koordinaatisto ETRS-TM35FIN Keskipiste (291188, 6956033) Tulostettu 7.2.2026	

### Erityisen tärkeä elinympäristö (teema)

Metsälain tärkeä elinympäristökuvio



### Perustiedot

Kiinteistötunnus:	743-405-1-131	Rekisteröintipvm:	1.1.2005
Nimi:	MÄKIRANTA	Kokonaispinta-ala:	14,111 ha
Rekisteriyksikkölaji:	Tila	Maapinta-ala:	14,111 ha
Kunta:	Seinäjoki (743)	Palstojen lukumäärä:	4
Arkistoviite:	5:206+K (Ilmajoki)		

### Muodostumistiedot

Kiinteistötoimitus tai viranomaispäätös: Kuntajaon muutos Rekisteröintipvm: 1.1.2005	
Rekisteriyksiköt ja määräalat, joista tämä rekisteriyksikkö on muodostunut:	
Rekisteriyksiköstä:	Maapinta-ala (ha)
145-419-1-131 MÄKIRANTA	15,3400
Muodostumishetken pinta-ala yhteensä (ha):	15,3400

### Erottamattomat määräalat ja erillisinä luovutetut yhteisalueosuudet

#### Kaavat ja rakennuskiellot

1) Yleiskaava (743-99008) Hyväksymis-/vahvistamispvm: 27.4.2015	Voimaantulopvm: 9.12.2015	Kaavan arkistotunnus: MMLm/22419/423/2016
--	---------------------------	--

### Rasitteet, käyttöoikeudet ja käyttörajoitukset

1) Tioikeus (000-2006-K41682) Tioikeus /1 Leveys: 6 m Arkistoviite: MMLm/28922/33/2005 Oikeutetut: 743-405-1-131 MÄKIRANTA, 743-405-1-133 MÄNTYLÄ, 743-405-1-393 KUIVILA, 743-405-1-435 MÄENSYRJÄ, 743-405-1-481 JOKIRANTA, 743-405-1-630 Pitkäranta, 743-405-1-632 Kellarimäki, 743-405-2-19 MÄKELÄ, 743-405-2-193 TOIVONIEMI, 743-405-2-218 MÄKIKETELÄ, 743-405-2-393 NIEMI, 743-405-3-4 Päivärinta, 743-405-3-236 SUOLAHTI, 743-405-3-290 LOUKASMÄKI, 743-405-3-334 Nevala, 743-405-4-1 Kumpula, 743-405-5-1 Karvasuo, 743-405-5-69 KARVASUO, 743-405-5-317 YRTTIMAA, 743-408-2-403 VENESNIEMI Rasitetut: 743-405-1-131 MÄKIRANTA, 743-405-1-393 KUIVILA, 743-405-1-630 Pitkäranta, 743-405-1-632 Kellarimäki, 743-405-4-1 Kumpula	Rekisteröintipvm: 24.8.2010
Tioikeus /2 Leveys: 6 m Arkistoviite: MMLm/28922/33/2005 Oikeutetut: 743-405-1-131 MÄKIRANTA, 743-405-1-133 MÄNTYLÄ, 743-405-1-393 KUIVILA, 743-405-1-435 MÄENSYRJÄ, 743-405-1-481 JOKIRANTA, 743-405-1-630 Pitkäranta, 743-405-4-1 Kumpula Rasitetut: 743-405-1-131 MÄKIRANTA, 743-405-1-133 MÄNTYLÄ, 743-405-1-393 KUIVILA, 743-405-1-630 Pitkäranta, 743-405-4-1 Kumpula	Rekisteröintipvm: 24.8.2010
2) Veden johtaminen maan kuivattamista varten (000-2010-K37920) / Leveys: 7 m Arkistoviite: MMLm/28922/33/2005 Oikeutetut: 743-405-1-131 MÄKIRANTA, 743-405-1-133 MÄNTYLÄ, 743-405-1-309 IKOLA, 743-405-1-630 Pitkäranta, 743-405-1-632 Kellarimäki, 743-405-2-19 MÄKELÄ, 743-405-2-193 TOIVONIEMI, 743-405-2-218 MÄKIKETELÄ, 743-405-2-393 NIEMI, 743-405-3-4 Päivärinta, 743-405-3-236 SUOLAHTI, 743-405-3-334 Nevala,	Rekisteröintipvm: 19.5.2011

743-405-4-1 Kumpula, 743-405-4-160 SUORANTA, 743-405-4-244 Mäki-Jussila,  
 743-405-5-1 Karvasuo, 743-405-5-37 TAIPALUS, 743-405-5-69 KARVASUO,  
 743-405-5-70 LATVA, 743-405-5-78 NAURISMAA, 743-405-5-80 MUTKA,  
 743-405-5-183 JOUSISUO, 743-405-5-197 TIENSIVU, 743-405-5-198 MATINMÄKI,  
 743-405-5-273 MATINSUO, 743-405-5-280 SUONPÄÄ, 743-405-6-1 Rautatiealue Karvasuo,  
 743-405-6-35 KORVALA, 743-405-6-156 TURVESUO, 743-405-7-266 LAPINSAARENKANGAS,  
 743-405-8-128 Alaranta, 743-405-17-0 VETTENRANTA, 743-421-3-1 Saunamäenmaa,  
 743-421-3-144 PETÄJÄ, 743-421-3-151 Saunämäki, 743-421-11-104 YLIKOSKELA  
 Rasitetut: 743-405-1-131 MÄKIRANTA, 743-405-1-133 MÄNTYLÄ, 743-405-1-630 Pitkäranta,  
 743-405-2-19 MÄKELÄ, 743-405-2-218 MÄKIKETELÄ, 743-405-2-393 NIEMI,  
 743-405-3-4 Päivärinta, 743-405-3-236 SUOLAHTI, 743-405-3-334 Nevala,  
 743-405-4-1 Kumpula, 743-405-4-160 SUORANTA, 743-405-5-1 Karvasuo,  
 743-405-5-37 TAIPALUS, 743-405-5-69 KARVASUO, 743-405-5-70 LATVA,  
 743-405-5-78 NAURISMAA, 743-405-5-80 MUTKA, 743-405-5-198 MATINMÄKI,  
 743-405-5-273 MATINSUO, 743-405-5-280 SUONPÄÄ, 743-405-6-1 Rautatiealue Karvasuo,  
 743-405-6-35 KORVALA, 743-405-6-156 TURVESUO, 743-405-7-266 LAPINSAARENKANGAS,  
 743-405-17-0 VETTENRANTA, 743-421-3-1 Saunamäenmaa

3) Maantien suoja-alue (000-2011-K37135)

Arkistoviite: MMLm/8942/33/2008  
 Rasitettu: 743-405-1-131 MÄKIRANTA

Rekisteröintipvm: 13.2.2013

4) Maantien suoja-alue (000-2011-K37317)

Arkistoviite: MMLm/8942/33/2008  
 Rasitettu: 743-405-1-131 MÄKIRANTA

Rekisteröintipvm: 13.2.2013

5) Tieoikeus (000-2018-K3011)  
 Pitkäranta-Asematie

Tieoikeus /3

Arkistoviite: tielautakunta, 9:118M- (Ilmajoki), 4:749M- (Peräseinäjoki)  
 Oikeutetut: Yksityistien tiekunnan osakkaat  
 Rasitettu: 743-405-1-131 MÄKIRANTA

Rekisteröintipvm: 23.1.2018  
 Voimaantulopvm: 11.12.2017

**Osuudet yhteisiin alueisiin ja erityisiin etuuksiin**

1) Yhteinen maa-alue 145-419-878-1 SAVI-JA HIETAPALSTAT  
 (145-419-878-1, 743-405-878-2)

Rekisteröintipvm: 19.10.1990  
 Osuuden suuruus: 0,007500 / 1,000000

2) Yhteinen vesialue 145-876-1-0  
 VESIALUE(145-876-1-0,164-876-2-1,232-876-3-1,743-876-2-0)

Rekisteröintipvm: 26.5.1989  
 Osuuden suuruus: 0,015375 / 100,000000

**Kiinteistötoimitukset ja viranomaispäätökset**

1) Jakosuunnitelma osalla rekisteriyksikköä

Arkistoviite: MMLm/28922/33/2005  
 Maapinta-alan muutos: -1,2231 ha

Rekisteröintipvm: 24.8.2010

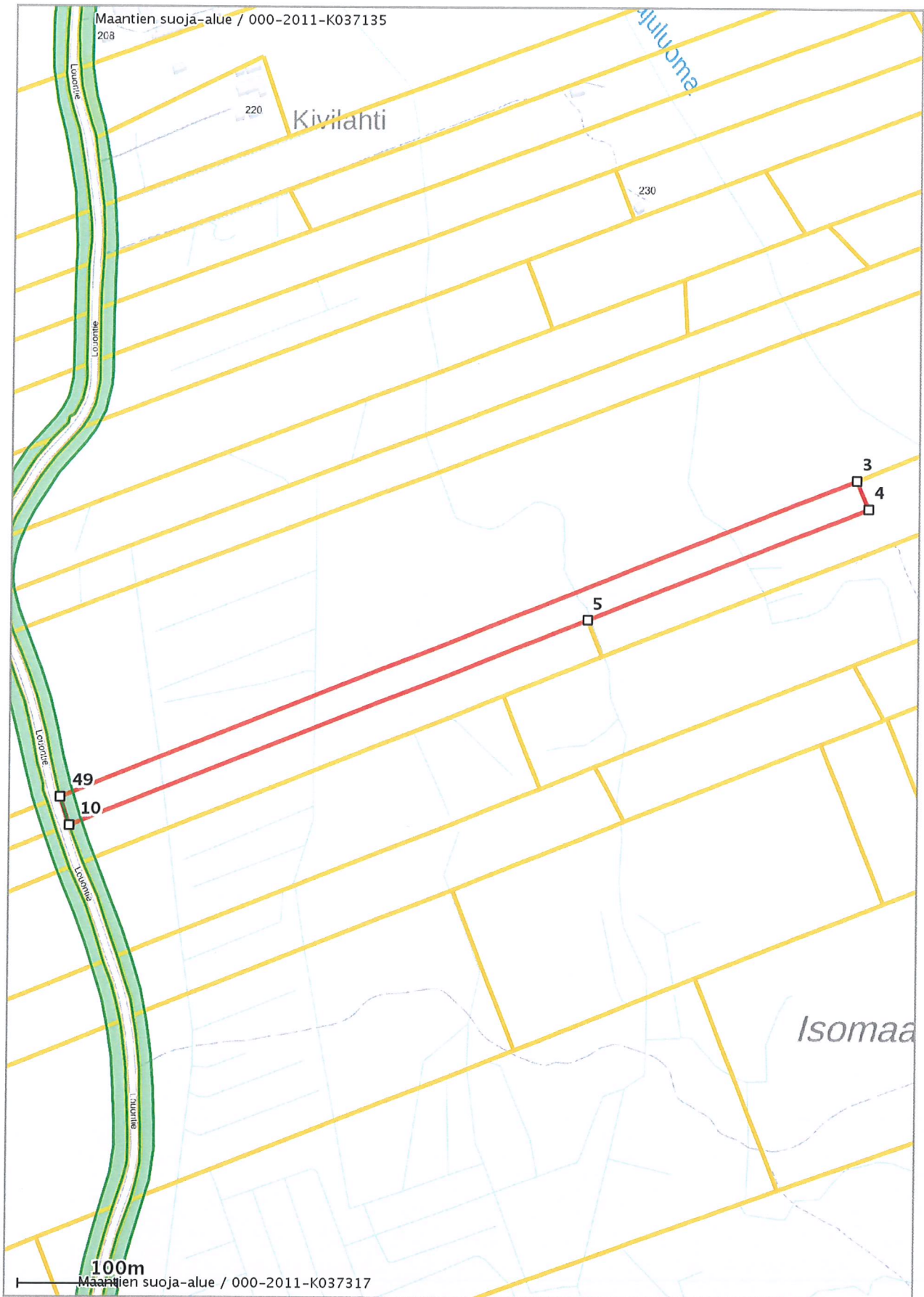
- |  |                             |
|--|-----------------------------|
| 2) Alueen lunastus ja liittäminen<br>Arkistoviite: MMLm/8942/33/2008<br>Maapinta-alan muutos: -0,0060 ha<br>Muut kohdeyksiköt: 743-895-2-5 Louko-Koura | Rekisteröintipvm: 13.2.2013 |
|--|-----------------------------|

**Muita tietoja**

- |   |                            |
|---|----------------------------|
| 1) Toimenpiteitä rekisteröity entisen kunnan rekisteriyksikölle | Rekisteröintipvm: 1.1.2005 |
|---|----------------------------|

Tulostettu kiinteistötietojärjestelmästä 11.1.2026. Kiinteistötietojärjestelmän tiedot ovat 10.1.2026 tasalla.

Kiinteistörekisterin tiedoissa voi olla puutteita ja epätarkkuuksia.  
Rekisteritiedoista katso tarkemmin [www.maanmittauslaitos.fi/rekisteritiedot](http://www.maanmittauslaitos.fi/rekisteritiedot).



Tämä raportti on Suomen Asiakastieto Oy:n muodostama. Raportin tiedot perustuvat Maanmittauslaitoksen Kiinteistötietojärjestelmän ajantasaisiin rekisteritietoihin. Raportilla ei kuitenkaan ole samanlaista julkista luotettavuutta kuin virallisilla kiinteistötietodokumenteilla. Kiinteistörekisterin tiedoissa voi olla epätarkkuuksia. Kiinteistön tarkka alueellinen ulottuvuus selviää toimitusasiakirjoista ja maastosta. Taustakartta on viitteellinen. Karttatulosteella näytetään kiinteistöä koskevat käyttöoikeusyksiköt, joiden sijaintitieto on merkitty kartan rajaamalle alueelle. Kartat © MML, kunnat.



**Perustiedot**

Kiinteistötunnus:	743-405-1-133	Rekisteröintipvm:	1.1.2005
Nimi:	MÄNTYLÄ	Kokonaispinta-ala:	14,200 ha
Rekisteriyksikkölaji:	Tila	Maapinta-ala:	14,200 ha
Kunta:	Seinäjäki (743)	Palstojen lukumäärä:	4
Arkistoviite:	5:207+K (Ilmajoki)		

**Muodostumistiedot**

Kiinteistötoimitus tai viranomaispäätös: Kuntajaon muutos Rekisteröintipvm: 1.1.2005	
Rekisteriyksiköt ja määräalat, joista tämä rekisteriyksikkö on muodostunut:	
Rekisteriyksiköstä:	Maapinta-ala (ha)
145-419-1-133 MÄNTYLÄ	15,7200
Muodostumishetken pinta-ala yhteensä (ha):	15,7200

**Erottamattomat määräalat ja erillisinä luovutetut yhteisalueosuudet**
**Kaavat ja rakennuskiellot**

1) Yleiskaava (743-99008) Hyväksymis-/vahvistamispvm: 27.4.2015	Voimaantulopvm: 9.12.2015	Kaavan arkistotunnus: MMLm/22419/423/2016
--	---------------------------	--

**Rasitteet, käyttöoikeudet ja käyttörajoitukset**

1) Tieoikeus (000-2006-K41682) Tieoikeus /1 Leveys: 6 m Arkistoviite: MMLm/28922/33/2005 Oikeutetut: 743-405-1-131 MÄKIRANTA, 743-405-1-133 MÄNTYLÄ, 743-405-1-393 KUIVILA, 743-405-1-435 MÄENSYRJÄ, 743-405-1-481 JOKIRANTA, 743-405-1-630 Pitkäranta, 743-405-1-632 Kellarimäki, 743-405-2-19 MÄKELÄ, 743-405-2-193 TOIVONIEMI, 743-405-2-218 MÄKIKETELÄ, 743-405-2-393 NIEMI, 743-405-3-4 Päivärinta, 743-405-3-236 SUOLAHTI, 743-405-3-290 LOUKASMÄKI, 743-405-3-334 Nevala, 743-405-4-1 Kumpula, 743-405-5-1 Karvasuo, 743-405-5-69 KARVASUO, 743-405-5-317 YRTTIMAA, 743-408-2-403 VENESNIEMI Rasitetut: 743-405-1-131 MÄKIRANTA, 743-405-1-393 KUIVILA, 743-405-1-630 Pitkäranta, 743-405-1-632 Kellarimäki, 743-405-4-1 Kumpula	Rekisteröintipvm: 24.8.2010
Tieoikeus /2 Leveys: 6 m Arkistoviite: MMLm/28922/33/2005 Oikeutetut: 743-405-1-131 MÄKIRANTA, 743-405-1-133 MÄNTYLÄ, 743-405-1-393 KUIVILA, 743-405-1-435 MÄENSYRJÄ, 743-405-1-481 JOKIRANTA, 743-405-1-630 Pitkäranta, 743-405-4-1 Kumpula Rasitetut: 743-405-1-131 MÄKIRANTA, 743-405-1-133 MÄNTYLÄ, 743-405-1-393 KUIVILA, 743-405-1-630 Pitkäranta, 743-405-4-1 Kumpula	Rekisteröintipvm: 24.8.2010
2) Veden johtaminen maan kuivattamista varten (000-2010-K37920) / Leveys: 7 m Arkistoviite: MMLm/28922/33/2005 Oikeutetut: 743-405-1-131 MÄKIRANTA, 743-405-1-133 MÄNTYLÄ, 743-405-1-309 IKOLA, 743-405-1-630 Pitkäranta, 743-405-1-632 Kellarimäki, 743-405-2-19 MÄKELÄ, 743-405-2-193 TOIVONIEMI, 743-405-2-218 MÄKIKETELÄ, 743-405-2-393 NIEMI, 743-405-3-4 Päivärinta, 743-405-3-236 SUOLAHTI, 743-405-3-334 Nevala,	Rekisteröintipvm: 19.5.2011

743-405-4-1 Kumpula, 743-405-4-160 SUORANTA, 743-405-4-244 Mäki-Jussila,  
 743-405-5-1 Karvasuo, 743-405-5-37 TAIPALUS, 743-405-5-69 KARVASUO,  
 743-405-5-70 LATVA, 743-405-5-78 NAURISMAA, 743-405-5-80 MUTKA,  
 743-405-5-183 JOUSISUO, 743-405-5-197 TIENSIVU, 743-405-5-198 MATINMÄKI,  
 743-405-5-273 MATINSUO, 743-405-5-280 SUONPÄÄ, 743-405-6-1 Rautatiealue Karvasuo,  
 743-405-6-35 KORVALA, 743-405-6-156 TURVESUO, 743-405-7-266 LAPINSAARENKANGAS,  
 743-405-8-128 Alaranta, 743-405-17-0 VETTENRANTA, 743-421-3-1 Saunamäenmaa,  
 743-421-3-144 PETÄJÄ, 743-421-3-151 Saunamäki, 743-421-11-104 YLIKOSKELA  
 Rasitetut: 743-405-1-131 MÄKIRANTA, 743-405-1-133 MÄNTYLÄ, 743-405-1-630 Pitkäranta,  
 743-405-2-19 MÄKELÄ, 743-405-2-218 MÄKIKETELÄ, 743-405-2-393 NIEMI,  
 743-405-3-4 Päivärinta, 743-405-3-236 SUOLAHTI, 743-405-3-334 Nevala,  
 743-405-4-1 Kumpula, 743-405-4-160 SUORANTA, 743-405-5-1 Karvasuo,  
 743-405-5-37 TAIPALUS, 743-405-5-69 KARVASUO, 743-405-5-70 LATVA,  
 743-405-5-78 NAURISMAA, 743-405-5-80 MUTKA, 743-405-5-198 MATINMÄKI,  
 743-405-5-273 MATINSUO, 743-405-5-280 SUONPÄÄ, 743-405-6-1 Rautatiealue Karvasuo,  
 743-405-6-35 KORVALA, 743-405-6-156 TURVESUO, 743-405-7-266 LAPINSAARENKANGAS,  
 743-405-17-0 VETTENRANTA, 743-421-3-1 Saunamäenmaa

3) Tieoikeus (000-2011-K47597) / Leveys: 5 m

Rekisteröintipvm: 21.12.2011

Arkistoviite: MMLm/9949/33/2011  
 Oikeutetut: 743-405-3-4 Päivärinta  
 Rasitetut: 743-405-1-133 MÄNTYLÄ

4) Maantien suoja-alue (000-2011-K37135)

Rekisteröintipvm: 13.2.2013

Arkistoviite: MMLm/8942/33/2008  
 Rasitettu: 743-405-1-133 MÄNTYLÄ

5) Maantien suoja-alue (000-2011-K37317)

Rekisteröintipvm: 13.2.2013

Arkistoviite: MMLm/8942/33/2008  
 Rasitettu: 743-405-1-133 MÄNTYLÄ

6) Tieoikeus (000-2018-K3011)  
 Pitkäranta-Asematie

Tieoikeus /3

Rekisteröintipvm: 23.1.2018  
 Voimaantulopvm: 11.12.2017

Arkistoviite: tielautakunta, 9:118M- (Ilmajoki), 4:749M- (Peräseinäjoki)  
 Oikeutetut: Yksitystien tiekunnan osakkaat  
 Rasitettu: 743-405-1-133 MÄNTYLÄ

Tieoikeus /4

Rekisteröintipvm: 23.1.2018  
 Voimaantulopvm: 11.12.2017

Arkistoviite: tielautakunta, 4:749M- (Peräseinäjoki)  
 Oikeutetut: Yksitystien tiekunnan osakkaat  
 Rasitettu: 743-405-1-133 MÄNTYLÄ

**Osuudet yhteisiin alueisiin ja erityisiin etuuksiin**

1) Yhteinen maa-alue 145-419-878-1 SAVI-JA HIETAPALSTAT  
 (145-419-878-1, 743-405-878-2)

Rekisteröintipvm: 19.10.1990  
 Osuuden suuruus: 0,006300 / 1,000000

2) Yhteinen vesialue 145-876-1-0  
 VESIALUE(145-876-1-0,164-876-2-1,232-876-3-1,743-876-2-0)

Rekisteröintipvm: 26.5.1989  
 Osuuden suuruus: 0,012914 / 100,000000

### Kiinteistötoimitukset ja viranomaispäätökset

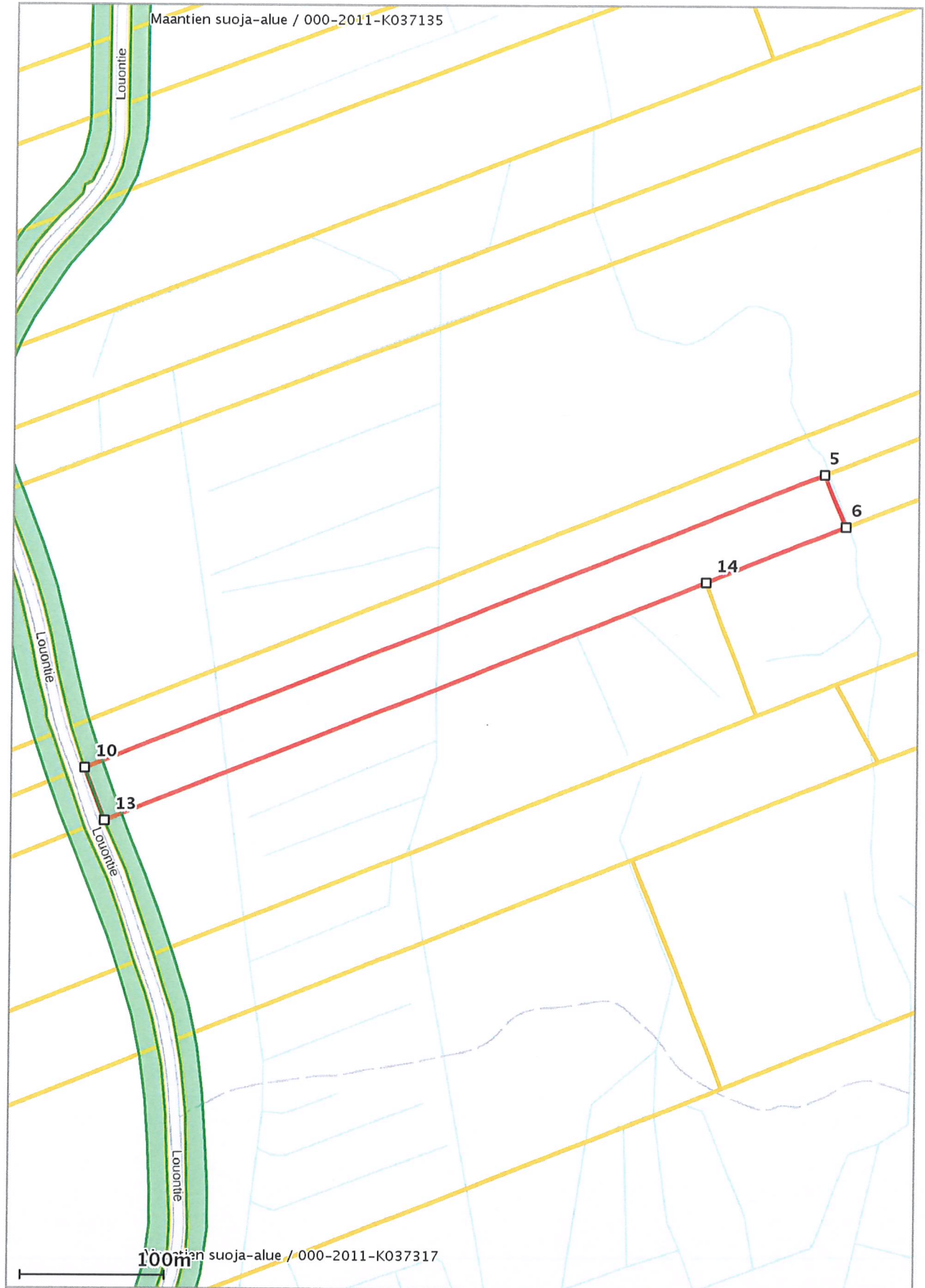
1) Rajankäynti Arkistoviite: MMLm/28922/33/2005	Rekisteröintipvm: 24.8.2010
2) Jakosuunnitelma osalla rekisteriyksikköä Arkistoviite: MMLm/28922/33/2005 Maapinta-alan muutos: -1,5119 ha	Rekisteröintipvm: 24.8.2010
3) Alueen lunastus ja liittäminen Arkistoviite: MMLm/8942/33/2008 Maapinta-alan muutos: -0,0078 ha Muut kohdeyksiköt: 743-895-2-5 Louko-Koura	Rekisteröintipvm: 13.2.2013

### Muita tietoja

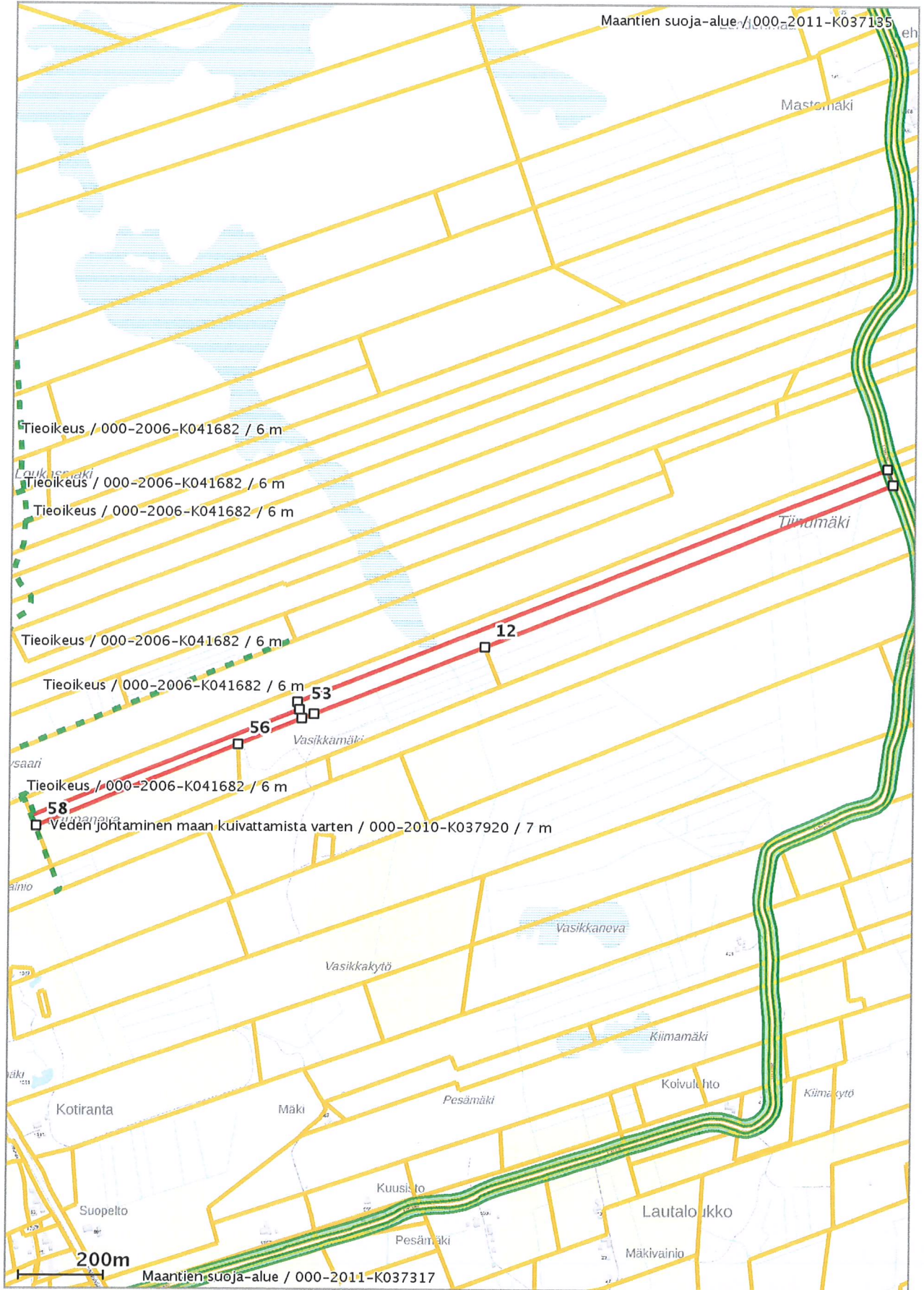
1) Toimenpiteitä rekisteröity entisen kunnan rekisteriyksikölle	Rekisteröintipvm: 1.1.2005
---	----------------------------

Tulostettu kiinteistötietojärjestelmästä 11.1.2026. Kiinteistötietojärjestelmän tiedot ovat 10.1.2026 tasalla.

Kiinteistörekisterin tiedoissa voi olla puutteita ja epätarkkuuksia.  
Rekisteritiedoista katso tarkemmin [www.maanmittauslaitos.fi/rekisteritiedot](http://www.maanmittauslaitos.fi/rekisteritiedot).



Tämä raportti on Suomen Asiakastieto Oy:n muodostama. Raportin tiedot perustuvat Maanmittauslaitoksen Kiinteistötietojärjestelmän ajantasaisiin rekisteritietoihin. Raportilla ei kuitenkaan ole samanlaista julkista luotettavuutta kuin virallisilla kiinteistötietodokumenteilla. Kiinteistörekisterin tiedoissa voi olla epätarkkuuksia. Kiinteistön tarkka alueellinen ulottuvuus selviää toimitusasiakirjoista ja maastosta. Taustakartta on viitteellinen. Karttatulosteella näytetään kiinteistöä koskevat käyttöoikeusyksiköt, joiden sijaintitieto on merkitty kartan rajaamalle alueelle. Kartat © MML, kunnat.



Tämä raportti on Suomen Asiakastieto Oy:n muodostama. Raportin tiedot perustuvat Maanmittauslaitoksen Kiinteistötietojärjestelmän ajantasaisiin rekisteritietoihin. Raportilla ei kuitenkaan ole samanlaista julkista luotettavuutta kuin virallisilla kiinteistötiedodokumenteilla. Kiinteistörekisterin tiedoissa voi olla epätarkkuuksia. Kiinteistön tarkka alueellinen ulottuvuus selviää toimitusasiakirjoista ja maastosta. Taustakartta on viitteellinen. Karttatulosteella näytetään kiinteistöä koskevat käyttöoikeusyksiköt, joiden sijaintitieto on merkitty kartan rajaamalle alueelle. Kartat © MML, kunnat.

# Tarjousmenettely

Ostametsää.fi- verkoston välittäjät käyttävät ostametsää.fi- ja etuovi.com-verkkosivustojen kautta tarjottavissa välityskohteissaan hintapyyntömenettelyä, jonka mukaisesti ostajat voivat asettaa ostotarjouksen. Ostaja asettaa sellaisen ostotarjouksen, joka on hänen näkemyksensä välitettävän kohteen arvosta ja jonka ostaja on valmis maksamaan.

Kohteen hintapyyntö voi perustua mm. kohteen summa-arvomenetelmällä arvioituun arvoon, joka on ostajan nähtävillä tässä esitteessä. Summa-arvomenetelmällä arvioitu kiinteistö koostuu mm. puuston ja maapohjan yhteenlasketusta arvosta ja tarvittaessa arvonkorjauksesta.

Metsäarvio perustuu arvioijalta tai avoimesta metsävaratiedosta saatuihin tietoihin. Välistysliike ei vastaa virheellisistä tiedoista, jos niitä ei ole voitu mistään kohtuullisesti tarkastaa.

Kohteen hintapyyntö voi perustua myös muuhun kiinteistönvälittäjän tekemään realistiseen ja ammattimaiseen arvioon. Tarjousmenettelyssä jokaisella ostajaehdokkaalla on mahdollisuus harkita tarjoustaan siihen asti, kunnes tarjouksien vastaanottaminen lopetetaan. Kyseessä on siis suljettu tarjousmenettely, jossa tarjousten vastaanottamisaikana vastaanotetut tarjoukset toimitetaan kerralla yhdessä myyjälle vasta tarjouksien vastaanottamisajan jälkeen. Kohteen kiinteistönvälittäjä antaa lisätietoja.

## **Tarjouksen asettaminen**

Tarjous asetetaan pääsääntöisesti Ostametsää.fi -verkkosivun kautta täyttämällä tarjottavan kohteen sähköinen tarjouslomake. Tarjous voidaan antaa myös sähköpostitse tai kirjeellä kohteen kiinteistönvälittäjälle.

## **Tarjouksen tekijän avustaminen**

Lain kiinteistöjen ja vuokrahuoneistojen välityksestä (1074/2000) 8 ja 12 §:n mukaisesti kohteen kiinteistönvälittäjä avustaa tarvittaessa ostotarjouksen tekijää kaikissa tarjouksen tekemiseen liittyvissä asioissa.

## **Tarjouksen sitovuus**

Ostametsää.fi -sivuston kautta tehty ostotarjous ei ole Maakaaren (540/1995) 2 luvun 1 §:n muotomääräyksen mukainen. Tarjousmenettelyn tarkoituksena on perustaa ostajille vaivaton menettely asettaa haluamansa tarjous kohteesta ja myyjän saada paras mahdollinen markkinahinta myymästään kiinteistöstä. Ostajan ja myyjän halutessa myyjän hyväksymä ostotarjous voidaan tehdä Maakaaren muotomääräykset täyttäväksi, jolloin ostotarjous vahvistetaan kaupanvahvistajalla.

Jätetty ostotarjous on kuitenkin Maakaaren 2 luvun 8 §:n mukaisesti sitova ostotarjouksen tekijää kohtaan. Jos ostotarjouksen tehnyt kieltäytyy tekemästä kiinteistönkauppaa ostotarjouksessaan tarjoamillaan ehdoilla, kaupan tekemisestä kieltäytyneen osapuolen on korvattava ilmoittelusta, kiinteistöön tutustumisesta ja muista mahdollisista tarpeellisista toimista aiheutuneet kohtuulliset kustannukset.

## **Tarjouksen ehdot**

Ostaja asettaa tarjoukseen sen hinnan, jonka on valmis kohteesta maksamaan ja joka on hänen näkemyksensä kohteen arvosta. Lisäksi ostaja voi lisätä ostotarjoukseen mahdolliset muut keskeiset ehdot kaupalle, jolloin ostotarjouksesta tulee ostajan puolesta ehdollinen.

### **Tarjouksen voimassaolo**

Ostajan tulee asettaa tarjouksen voimassaoloajaksi vähintään 7 päivää ilmoitetun tarjousten vastaanottamisen jälkeiseksi päiväksi.

### **Tarjousten välittyminen myyjälle**

Kohteen kiinteistönvälittäjä esittelee kaikki tarjousten vastaanottamisajan aikana saadut ostotarjoukset Lain kiinteistöjen ja vuokrahuoneistojen välityksestä 8 §:n ja hyvän välitystavan mukaisesti myyjälle samalla kertaa yhdessä, viipymättä kohteen ilmoitetun tarjousten vastaanottamisajan päättymisen jälkeen.

### **Tarjouksen hyväksyminen tai hylkääminen**

Myyjä pidättää hyvän välitystavan mukaisesti kaikki oikeudet hyväksyä tai hylätä tarjous. Myyjä hyväksyy tai hylkää tarjouksen sen voimassaoloaikaan mennessä. Myyjällä on yksinomainen oikeus päättää kenelle hän kohteen myy, millä hinnalla ja millä ehdoilla. Myyjä voi myös päättää, ettei hän myy kohdetta kellekään tarjonalle. Muiden ostajaehdokkaiden tekemät tarjoukset Ostametsää.fi ei ilmoita aikarajallisen tarjousmenettelyn mukaisesta kohteesta saaduista muista tarjouksista kohdekohtaisella verkkosivullaan, koska kaikki tarjousten vastaanottamisajan aikana saadut tarjoukset toimitetaan kerralla yhtä aikaa myyjälle tarjousajan päätyttyä.

### **Muiden ostajaehdokkaiden tekemät tarjoukset**

Ostametsää.fi ei ilmoita aikarajallisen tarjousmenettelyn mukaisesta kohteesta saaduista muista tarjouksista kohdekohtaisella verkkosivullaan, koska kaikki tarjousten vastaanottamisajan aikana saadut tarjoukset toimitetaan kerralla yhtä aikaa myyjälle tarjousajan päätyttyä.

### **Tarjouksentekijän tiedottaminen**

Kohteen kiinteistönvälittäjä tiedottaa ostotarjouksien tehneille kohteen myyntitilanteesta, kun kaupan osapuolet ovat tehneet sitovat päätökset kaupasta. Jos myyjä ei vastaa hyväksymisestä tai hylkäämisestä ostotarjouksen jättäneen asettamaan määräaikaan mennessä, tarkoittaa tämä automaattisesti ostotarjouksen hylkäämistä.

### **Asiakkaan tunteminen**

Välitysliikkeen on tunnistettava ostaja ja todennettava tämän henkilöllisyys hyväksytystä henkilöllisyystodistuksesta rahanpesulain vaatimusten mukaisesti. Tuntemiseen liittyy myös sen selvittäminen, onko ostaja tosiasiallinen edunsaaja, tai onko hän ollut poliittisesti vaikutusvaltainen henkilö, poliittisesti vaikutusvaltaisen henkilön perheenjäsen tai yhtiökumppani (PEP).

### **Ostajan selonottovelvollisuus**

Ostajan selonottovelvollisuus edellyttää kiinteistön tarkastamista ennen kaupantekoa. Ostaja ei saa vedota virheenä sellaiseen seikkaan, josta hänelle on kerrottu ja josta hänen voidaan olettaa olleen tietoinen kauppa tehtäessä. Välitysliikkeen on välityskohdetta tarjotessaan annettava ostajalle kaikki ne tiedot, jotka saattavat vaikuttaa kaupasta päättämiseen. Välitysliikkeen on muun muassa huolehdittava, että ostaja on saanut kohteesta riittävät tiedot myynti-ilmoituksen ja/tai myyntiesitteen kautta.