

129 400 euroa

Metsätila Urjala 56 ha
Kosola 887-409-7-40

Tarjoukset välittäjälle 14.10.2021 mennessä

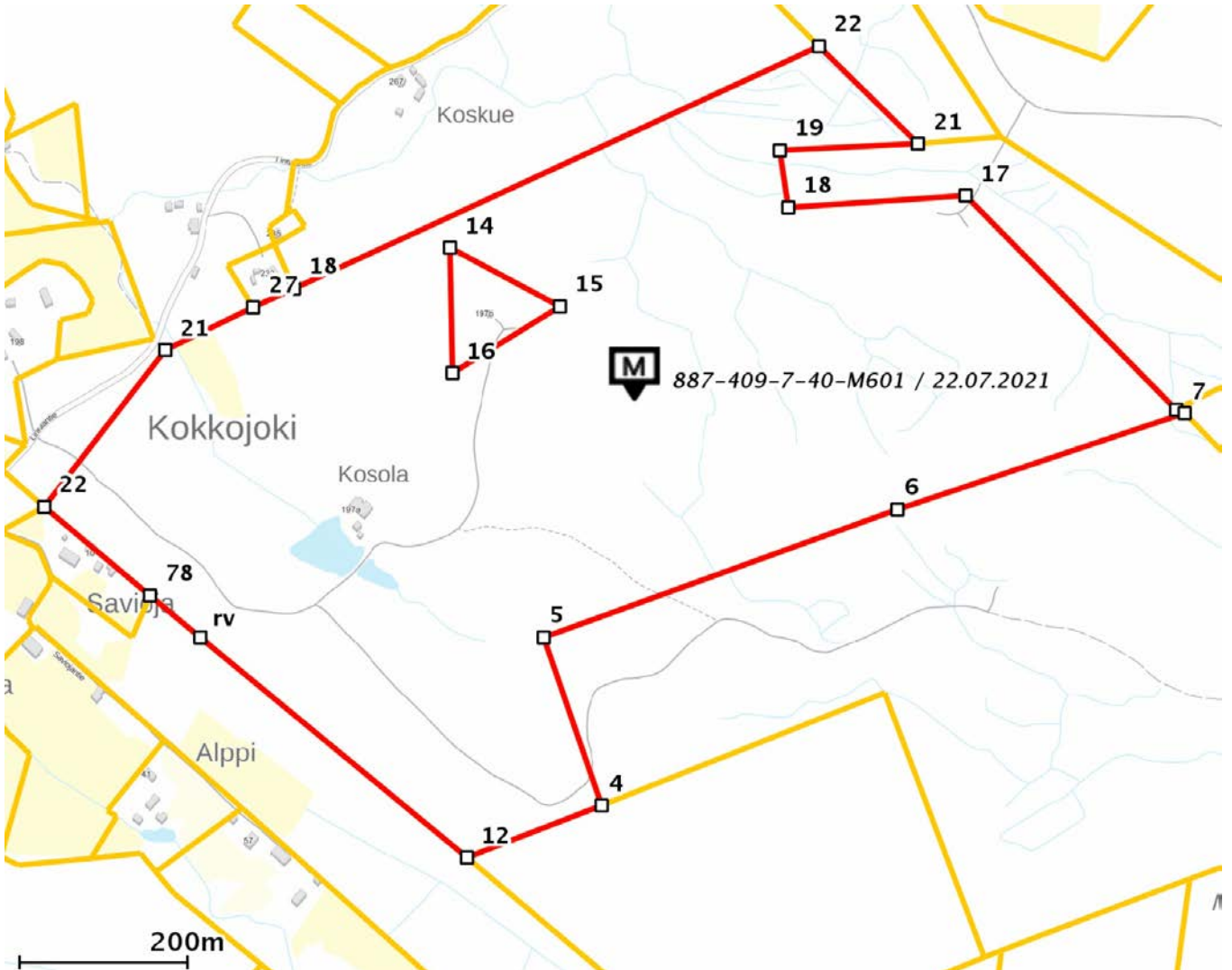
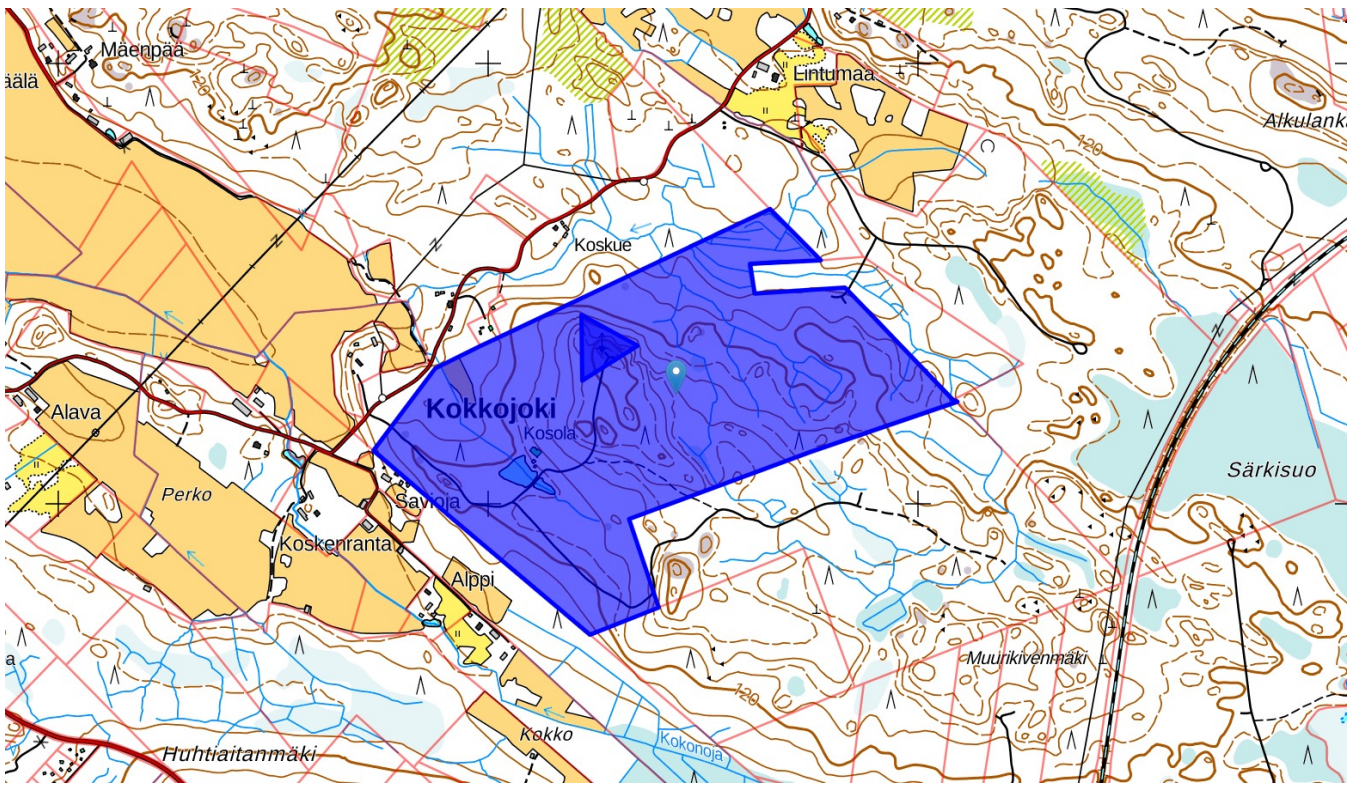
*"Paras aika ostaa metsätila oli 20 vuotta sitten.
Toiseksi paras aika on nyt !"*

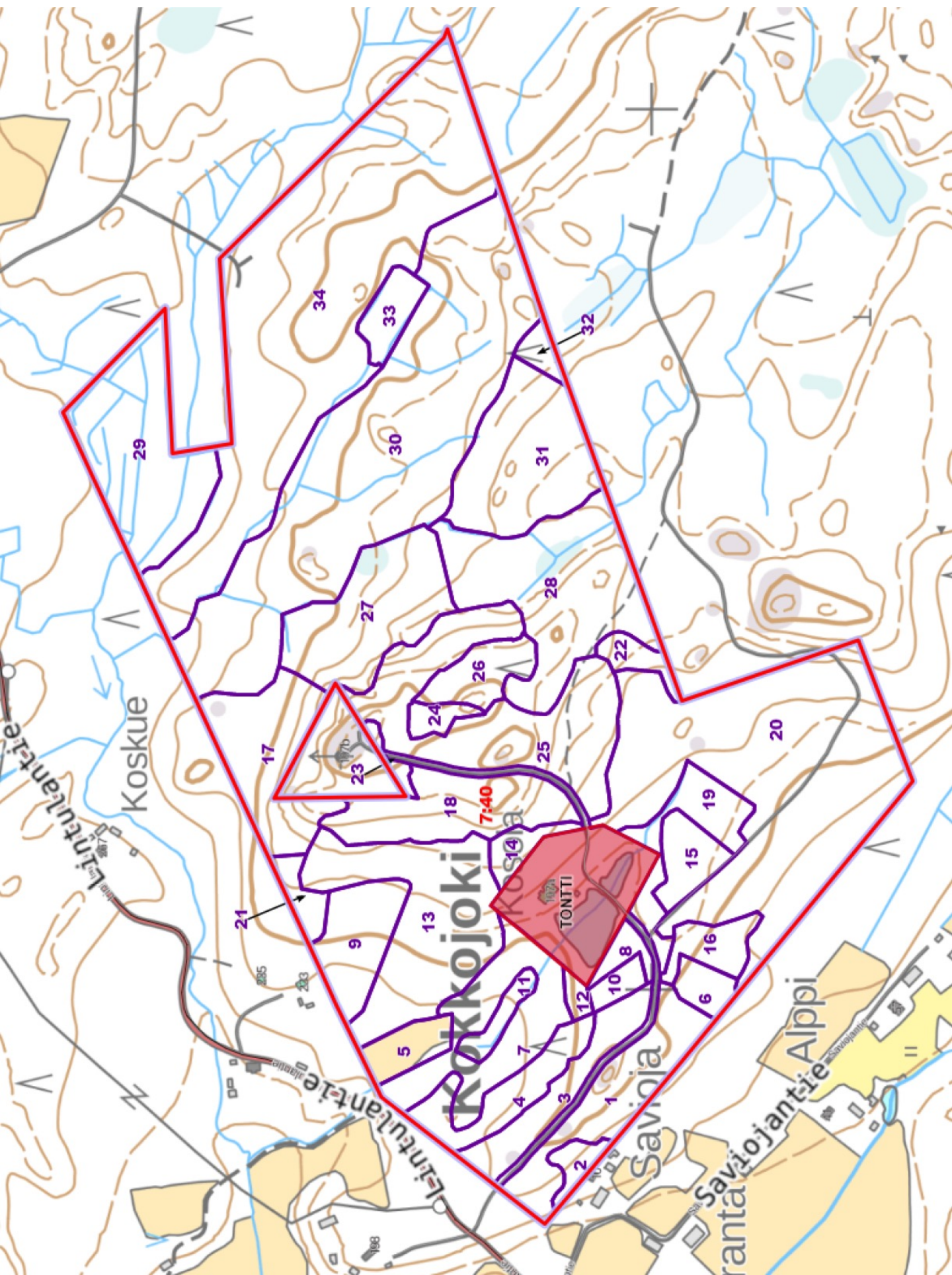
Jeskaset LKV Oy
Y-tunnus: 3136457-9
Ostametsää.fi

Kari Jeskanen
0500 335 526
kari@jeskaset.fi

JESK  SET LKV







Kuviotiedot

4.8.2021

Loh-ko	Kuvio	Ala ha	Kasvu- paikka tuus m	Pääpuulaji	Ikä	Kehik mät	Kut	Kot	Mut	Mäk	Kuk	Kok	Muk	Enp	Yht. arvo- kerroin	Odotus- arvo	Taimikon arvo	Muu arvo	Maan arvo	Arvo e/kuvio	
																					m ³ /ha
13	1,0	1,6	MT 10,0	Rauduskoivu	15	02	0,0	0,0	0,0	14,1	4,2	50,5	0,0	0,0	68,8	2,88	0,00	0	470,00	4 641	
13	2,0	0,2	OMT 23,9	Rauduskoivu	58	03	1,7	4,3	26,4	6,9	0,4	1,3	59,0	89,1	0,0	189,1	2,22	0,00	0	660,00	1 348
13	3,0	1,0	MT 4,8	Kuusi	13	T2	0,0	0,0	0,0	0,0	0,0	0,0	0,0	0,0	0,0	0,00	1812,00	0	470,00	2 282	
13	4,0	1,0	OMT 2,5	Kuusi	9	T2	0,0	0,0	0,0	0,0	0,0	0,0	0,0	0,0	0,0	0,00	2181,00	0	660,00	2 841	
13	5,0	0,5	OMT 0,4	Kuusi	2	T1	0,0	0,0	0,0	0,0	0,0	0,0	0,0	0,0	0,0	0,00	1140,00	0	660,00	900	
13	6,0	0,3	OMT 5,5	Kuusi	11	T2	0,0	0,0	0,0	0,0	0,0	0,0	0,0	0,0	0,0	0,00	2063,00	0	660,00	817	
13	7,0	1,9	OMT 11,6	Kuusi	18	02	0,0	0,0	0,1	1,1	0,0	23,8	1,3	1,8	0,0	28,1	4,55	0,00	0	660,00	4 216
13	8,0	0,2	OMT 14,9	Rauduskoivu	20	02	0,0	0,0	0,0	0,0	0,0	0,0	136,1	0,0	0,0	136,1	1,88	0,00	0	660,00	746
13	9,0	1,1	OMT 2,3	Kuusi	9	T2	0,0	0,0	0,0	0,0	0,0	0,0	0,0	0,0	0,0	0,00	2110,00	0	660,00	3 047	
13	10,0	0,2	OMT 10,0	Kuusi	19	02	0,0	0,0	0,0	0,0	0,0	122,8	0,0	21,6	0,0	144,4	1,27	0,00	0	660,00	548
13	11,0	0,3	OMT 0,4	Kuusi	2	T1	0,0	0,0	0,0	0,0	0,0	0,0	0,0	0,0	0,0	0,00	1140,00	0	660,00	540	
13	12,0	0,1	OMT 16,1	Kuusi	29	03	0,6	11,8	1,2	3,4	3,5	46,1	10,8	21,9	0,0	99,2	1,65	0,00	0	660,00	365
13	13,0	2,9	OMT 2,1	Kuusi	6	T2	0,0	0,0	0,0	0,0	0,0	0,0	0,0	0,0	0,0	0,00	2048,00	0	660,00	7 853	
13	14,0	0,3	OMT 26,8	Kuusi	97	04	3,8	407,7	2,6	0,0	1,7	72,8	8,2	0,0	0,0	496,8	1,00	0,00	0	660,00	8 521
13	15,0	0,6	OMT 8,2	Kuusi	18	02	0,0	0,0	0,0	0,0	0,0	77,3	0,0	4,4	0,0	81,7	2,55	0,00	0	660,00	1 947
13	16,0	0,5	OMT 2,9	Kuusi	9	T2	0,0	0,0	0,0	0,0	0,0	0,0	0,0	0,0	0,0	0,00	2076,00	0	660,00	1 368	
13	17,0	1,8	MT 19,6	Kuusi	49	03	15,4	26,3	9,2	0,0	59,9	62,5	80,3	0,0	0,0	253,6	1,60	0,00	0	470,00	17 590
13	18,0	1,7	MT 6,1	Kuusi	13	T2	0,0	0,0	0,0	0,0	0,0	0,0	0,0	0,0	0,0	0,00	2680,00	0	470,00	5 355	
13	19,0	0,9	OMT 20,1	Kuusi	61	06	0,0	0,9	1,6	0,0	0,0	2,8	6,2	3,0	0,0	14,6	1,00	0,00	0	660,00	883
13	20,0	6,9	OMT 0,4	Kuusi	2	T1	0,0	0,0	0,0	0,0	0,0	0,0	0,0	0,0	0,0	0,00	1140,00	0	660,00	12 420	
13	21,0	0,3	MT 22,9	Kuusi	69	04	92,0	65,8	24,7	0,0	32,8	36,0	49,3	0,0	0,0	300,5	1,00	0,00	0	470,00	4 074
13	22,0	0,3	MT 19,7	Kuusi	39	03	8,7	21,5	9,9	0,0	48,3	70,0	26,1	0,0	0,0	184,4	1,60	0,00	0	470,00	2 205
13	23,0	0,1	MT 20,5	Kuusi	62	04	32,5	48,5	18,0	0,0	14,8	22,1	29,0	0,0	0,0	165,0	1,01	0,00	0	470,00	763
13	24,0	0,2	MT 15,4	Kuusi	22	02	0,0	0,0	0,0	0,0	0,0	77,8	0,0	0,0	0,0	77,8	1,91	0,00	0	470,00	480
13	25,0	3,1	MT 5,1	Kuusi	13	T2	0,0	0,0	0,0	0,0	0,0	0,0	0,0	0,0	0,0	0,00	2633,00	0	470,00	9 619	

Tila: KOSOLA 7:40

Loh-ko	Kuvio	Ala	Kasvu-	Pi- paikka	Pääpuulaji	Ikä	Kehlk	Mät	Kut	Kot	Mut	Mäk	Kuk	Kok	Muk	Enp	Yht. arvo- kerroin	Taimikon arvo	Muu arvo	Maan arvo	Arvo e/kuvio	
ha	m	ha	tuus	m								m ³ /ha						e/ha				
Tila: KOSOLA 7:40																						
13	26,0	0,7	MT	1,5	Kuusi	6	T1	0,0	0,0	0,0	0,0	0,0	0,0	0,0	0,0	0,0	0,0	0,00	1816,00	0	470,00	1 600
13	27,0	2,1	MT	8,9	Kuusi	19	02	0,0	0,0	0,0	0,0	0,0	45,6	20,8	0,0	0,0	66,3	3,23	0,00	0	470,00	6 701
13	28,0	3,1	OMT	0,4	Kuusi	2	T1	0,0	0,0	0,0	0,0	0,0	0,0	0,0	0,0	0,0	0,0	0,00	1140,00	0	660,00	5 580
13	29,0	2,6	OMT	14,9	Kuusi	31	02	0,0	0,0	0,6	0,1	0,0	120,0	1,9	2,1	0,0	124,7	1,96	0,00	0	660,00	9 900
13	30,0	7,9	MT	9,2	Hieskoivu	15	T2	0,0	0,0	0,0	0,0	0,0	0,0	0,0	0,0	0,0	0,0	0,00	1404,00	0	470,00	14 805
13	31,0	2,3	MT	19,7	Mänty	50	03	19,7	16,4	4,3	0,0	60,8	39,1	30,2	0,0	0,0	170,5	1,22	0,00	0	470,00	12 740
13	32,0	0,2	MT	25,2	Kuusi	87	04	3,0	210,0	0,0	0,0	1,2	25,0	5,0	0,0	0,0	244,2	1,00	0,00	0	470,00	2 905
13	33,0	0,5	OMT	19,0	Kuusi	39	03	0,0	75,6	0,8	0,6	0,0	171,3	14,9	42,5	0,0	305,7	1,14	0,00	0	660,00	4 474
13	34,0	8,7	MT	0,4	Kuusi	2	T1	0,0	0,0	0,0	0,0	0,0	0,0	0,0	0,0	0,0	0,0	0,00	1139,00	0	470,00	13 998
Tila yht.																			56,1 ha	168 072 e		
Arvio yht.																			56,1 ha	168 072 e		
																			2 170 m³			
Kuvioita																			34 kpl			



Arvio metsämaan arvosta

Omistaja

KOSOLA 887-409-7-40

Kunta	Kylä	Tila	Rn:o	Ala, ha
Urjala	Huhti	KOSOLA	7:40	56,1

Laatijan allekirjoitus

FORSSA 4.8.2021

Siivonen Tapani

Lisätietoja

Käytetyissä summa-arvomenetelmässä lasketaan yhteen puuston arvo odotusarvo, taimikon arvo ja maapohjan arvo Tästä summasta tehdään kokonaisarvonkorjaus. Taimikon arvot ja odotusarvot on saatu Kehittämiskeskus Tapion taulukoista. Niistä on poikettu kuviokohtaisesti, jos metsäkuvio poikkeaa normaalista. Odotusarvo tarkoittaa puustosta tulevaisuudessa saatavien tuottojen nykyarvoa. Summa-arvomenetelmässä oleva vähennysprosentti (kokonaisarvonkorjaus) riippuu mm. metsälön kehitysluokkajakaumasta, hoitotöistä, sijainnista ja hakkuumahdollisuuksista ja maapohjasta. Se on yleensä 10-40 % puuston arvon, odotusarvon, taimikon ja maapohjan arvojen summasta. Puunhinnat ovat alueen toteutuneiden kauppojen keskihintoja. Arvion tarkkuus on +/- 10 %, kuviokohtainen tarkkuus +/- 20 % .

Summa-arvio: yhteenveto

Omistaja KOSOLA 887-409-7-40

Laatija Siivonen Tapani

4.8.2021

PUUSTON ARVO	m³	e/m³	e	Arvo
Mäntytukki	109	54,70	5 942	
Kuusitukki	321	59,32	19 045	
Koivutukki	48	38,66	1 871	
Muu tukki	4	11,16	49	
Mäntykuitu	297	15,89	4 724	
Kuusikuitu	903	14,42	13 014	
Koivukuitu	428	14,70	6 292	
Muu kuitu	60	3,61	216	
Energiapuu	0		0	

Ainespuu yhteensä	2 170		51 151	
Odotusarvolisä			24 763	
Puusto yhteensä			<u>75 914</u>	e

TAIMIKOIDEN ARVO	ha	e/ha		
Taimikot yhteensä	39,7	1 541,88	<u>61 213</u>	e

MAAPOHJAN ARVO	ha	e/ha	e	
Metsämaa	56,1	551,62	30 946	
Kitumaa	0,0	100,00	0	
Joutomaa	0,0	50,00	0	
Muu	0,0	0,00	0	
Maapohja yhteensä	56,1		<u>30 946</u>	e

Arvon korjaus	168 072 e	- 23 %	-38 657 e	
Muut hintatekijät	0,0 ha		0 e	

Käypä arvo	56,1 ha	2 307 e/ha	<u>129 416</u>	e
------------	---------	------------	----------------	---

Summa-arviossa käytetyt maapohjien arvot ja kantohinnat

Omistaja KOSOLA 887-409-7-40

Laatija Siivonen Tapani

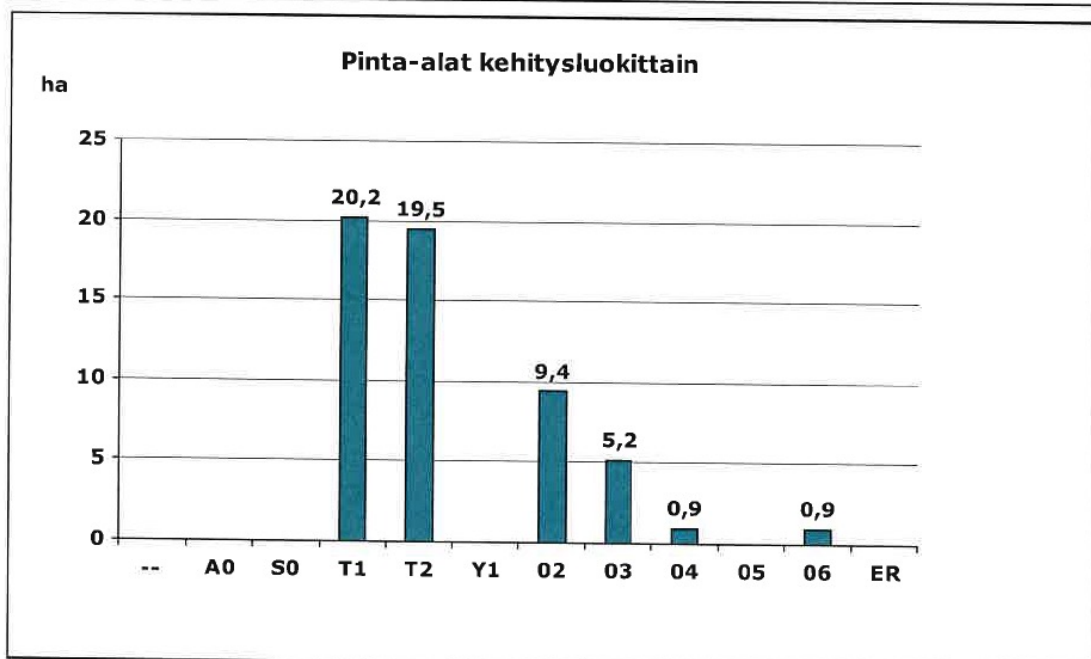
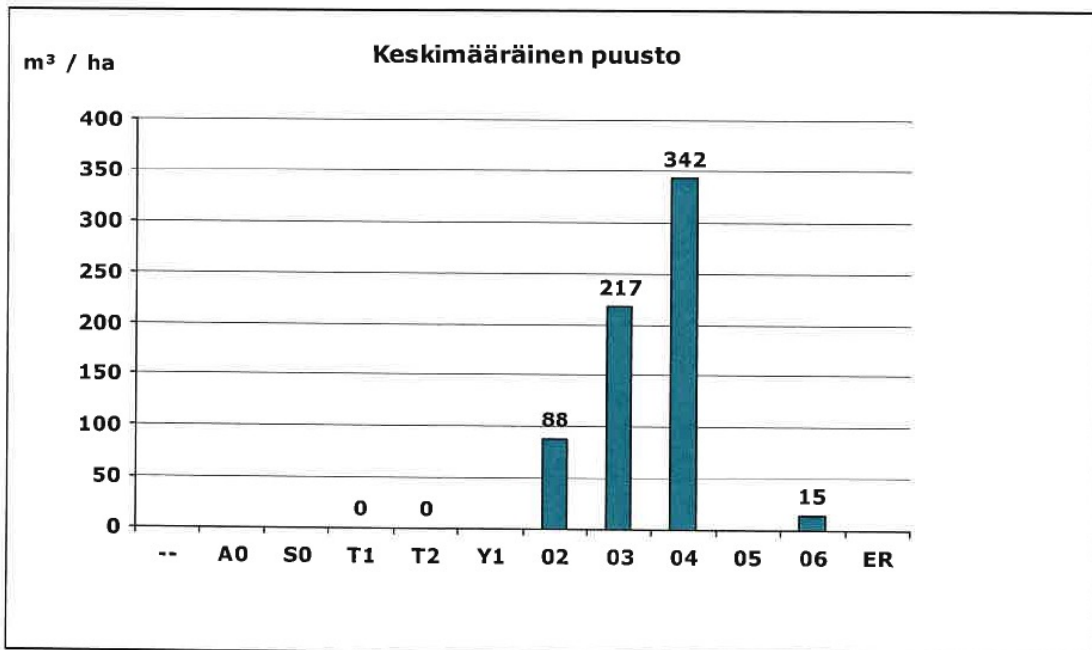
4.8.2021

Maapohjien arvot

Kasvupaikka	e/ha
Lehto	660,00
Lehtomainen kangas	660,00
Tuore kangas	470,00
Kuivahko kangas	270,00
Kuiva kangas	140,00
Karukkokangas	100,00
Kitumaa	100,00
Joutomaa	50,00

Kantohinnat

Puutavaralaji	Lyhenne	Ensiharvennus	Harvennus	Päättehakkuu
		Kehitysluokka 02	Kehitysluokat 03, ER	Muut kehitysluokat
		e/m ³	e/m ³	e/m ³
Mäntytukki	= Mät	41,00	52,00	61,00
Kuusitukki	= Kut	42,00	54,00	63,00
Koivutukki	= Kot	30,00	38,00	42,00
Muu tukki	= Mut	10,00	12,50	15,00
Mäntykuitu	= Mäk	13,00	16,00	19,00
Kuusikuitu	= Kuk	13,00	16,00	21,00
Koivukuitu	= Kok	12,00	16,00	19,00
Muu kuitu	= Muk	2,00	4,00	7,00
Energiapuu	= Enp	2,00	4,00	7,00

**Kehitysluokka**

-- = Ei tietoa

A0 = Aukea

S0 = Siemenpuumetsikkö

T1 = Taimikko, alle 1,3 m

T2 = Taimikko, yli 1,3 m

Y1 = Ylispuustoinen taimikko

O2 = Nuori kasvatusmetsikkö

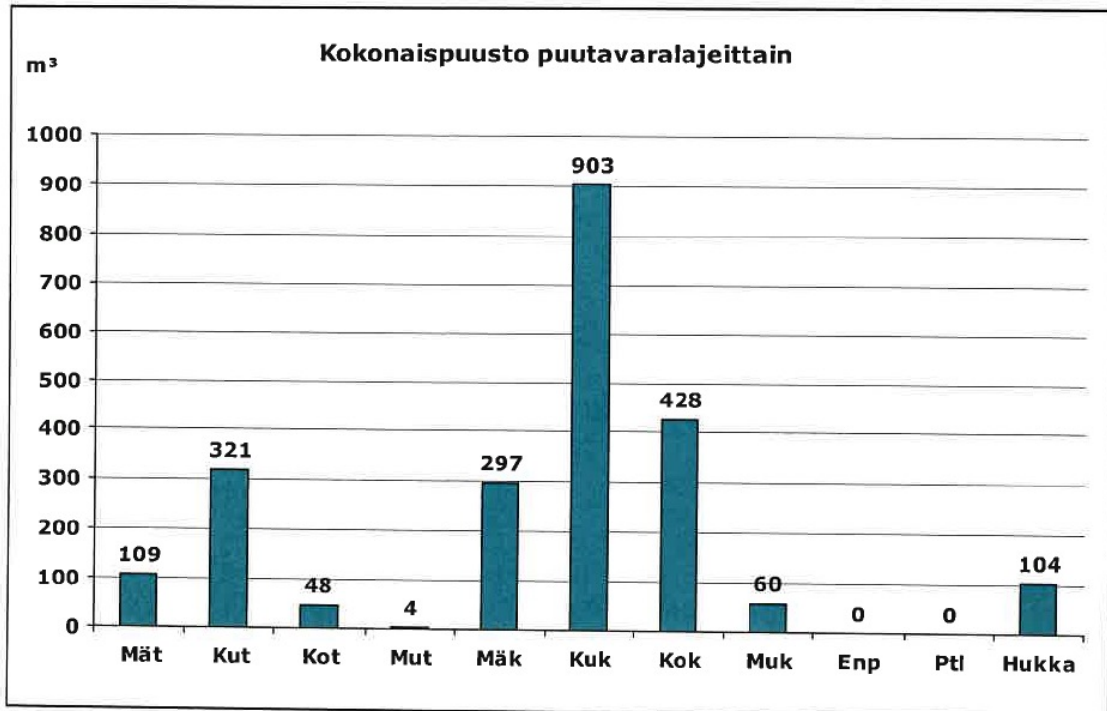
O3 = Varttunut kasvatusmetsikkö

O4 = Uudistuskypsä metsikkö

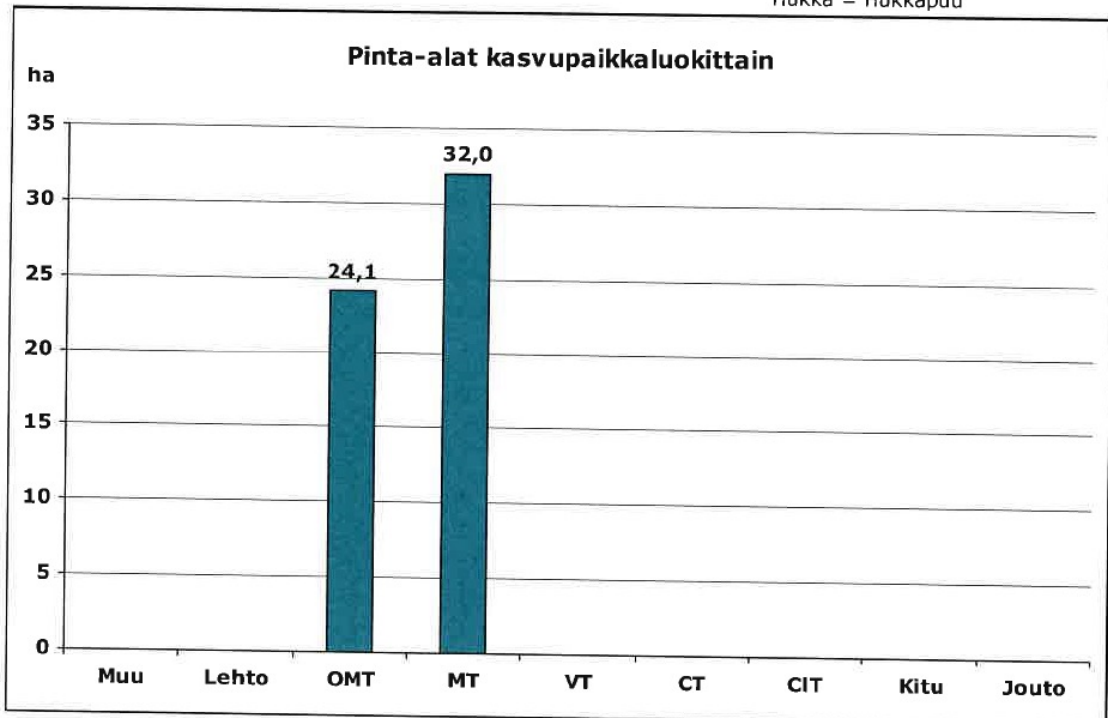
O5 = Suojuspuumetsikkö

O6 = Vajaatuottoinen metsikkö

ER = Eri-ikäisrakenteinen metsikkö

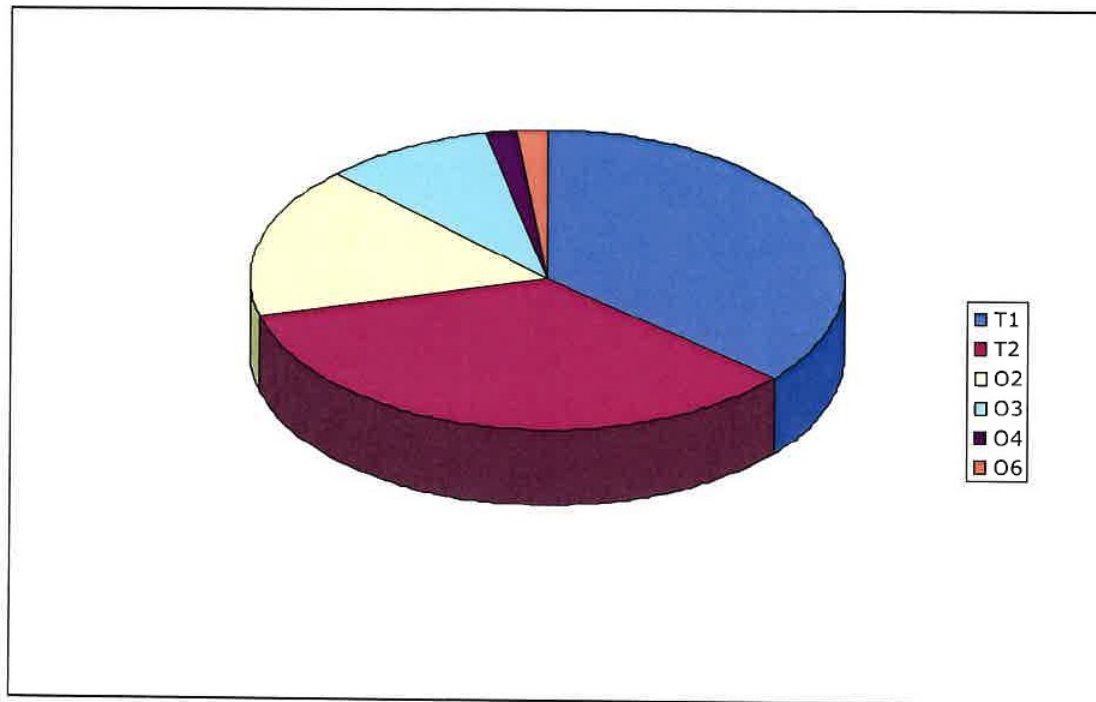


Ptl = Ei määritelty
Hukka = Hukkapuu



Muu	= Muu maa	CT	= Kuiva kangas tai vastaava suo
Lehto	= Lehto tai vastaava suo	CIT	= Karukkokangas tai vastaava suo
OMT	= Lehtomainen kangas tai vastaava suo	Kitu	= Kitumaa
MT	= Tuore kangas tai vastaava suo	Jouto	= Joutomaa
VT	= Kuivahko kangas tai vastaava suo		

Pinta-alat kehitysluokittain



Pinta-alat ja puusto kehitysluokittain

Kehitysluokka		Pinta-ala		Puusto	
		ha	%	m ³	%
T1	Taimikko, alle 1.3 m	20,2	36,0	0	0,0
T2	Taimikko, yli 1.3 m	19,5	34,8	0	0,0
O2	Nuori kasvatusmetsikkö	9,4	16,8	825	36,3
O3	Varttunut kasvatusmetsikkö	5,2	9,3	1 127	49,6
O4	Uudistuskypsä metsikkö	0,9	1,6	308	13,5
O6	Vajaatuottoinen metsikkö	0,9	1,6	13	0,6
Yhteensä		56,1	100	2 273	100