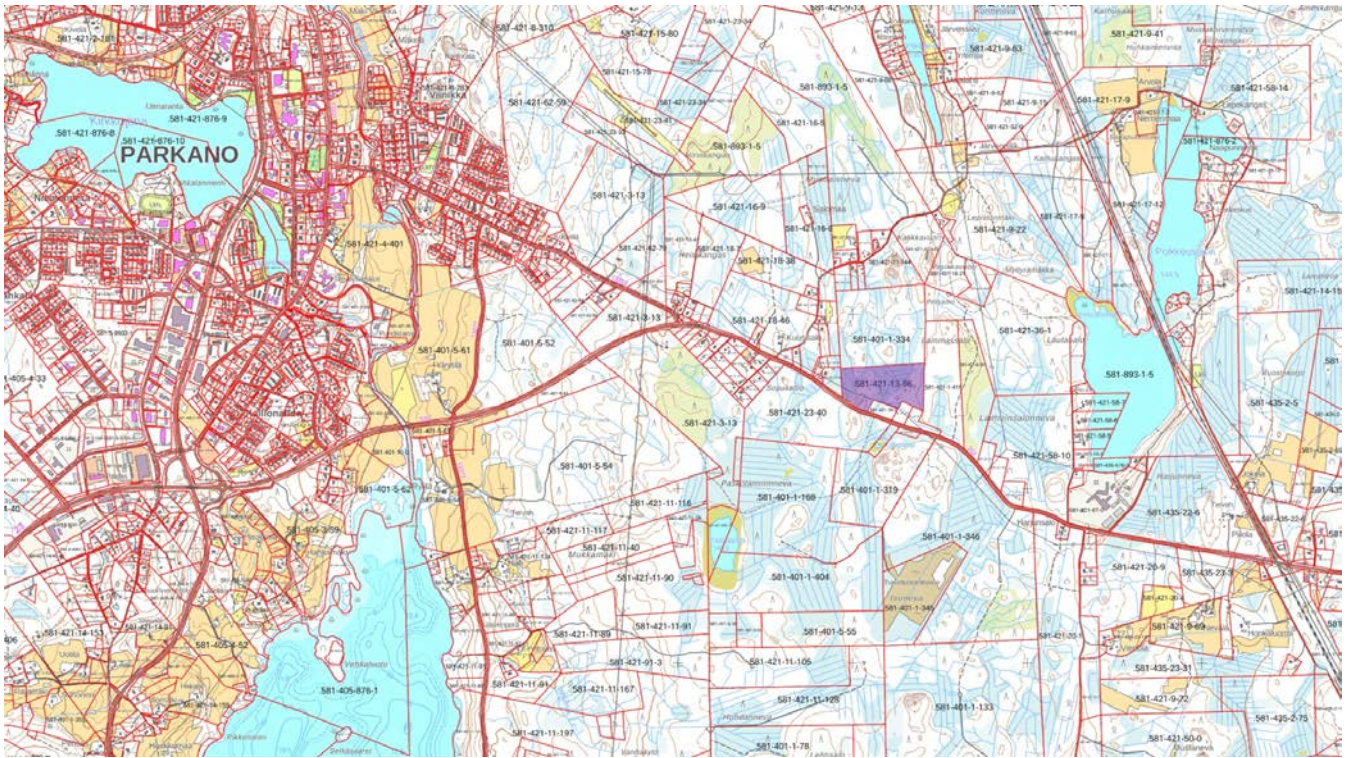


MAASTOESITE
Parkano 10,3 ha
Sivula
581-421-13-96

Jeskaset LKV Oy
Y-tunnus: 3136457-9
Ostametsää.fi

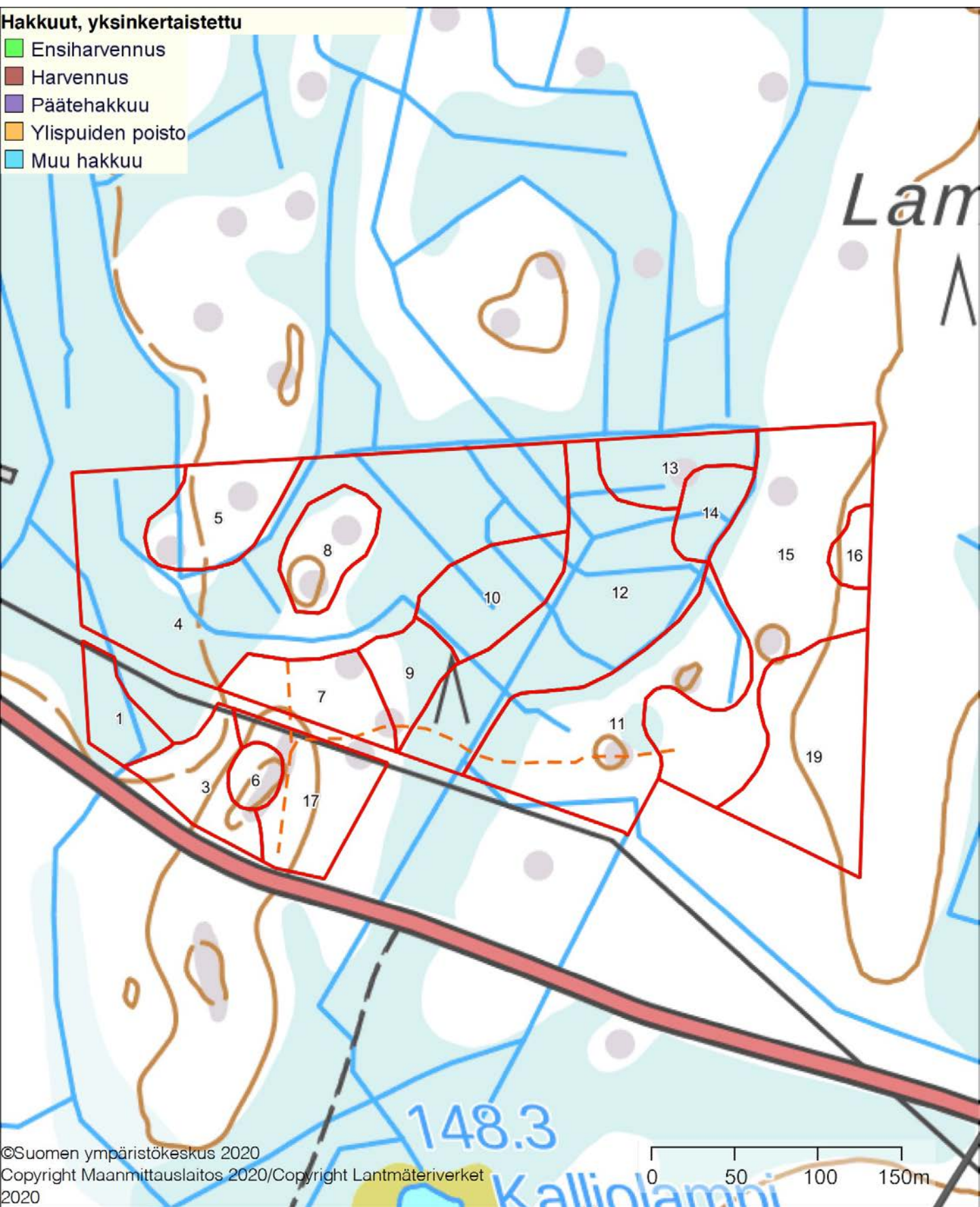
Kari Jeskanen
0500 335 526
kari@jeskaset.fi

JESK  **SET LKV**



Hakkuut, yksinkertaistettu

- Ensiharvennus
- Harvennus
- Päätehakkuu
- Ylispuiden poisto
- Muu hakkuu



©Suomen ympäristökeskus 2020
Copyright Maanmittauslaitos 2020/Copyright Lantmäteriverket
2020

Kiinteistö		SIVULA, 581-421-13-96																						
Kuvio	Teholl. p-ala	Kasvu- paikka	Pää- puulaji	Ikä	Kehitys- luokka	Arvokas- vu, %	Puuston tilavuus m ³ /ha										m ³ / kuvio	Puusto €/kuvio	OA- kerroin	OA-lisä €/ha	Maa €/ha	Taimikko €/ha	Arvo €/ha	Arvo €/kuvio
							Mät	Kut	Kot	Mäk	Kuk	Kok	Muu	Yht.										
1	0.20	CT	Mänty	83	04	1.1	67	1	5	70	6	27	0	176	36	1293	1.00	0	150	0	6534	1323		
3	0.32	CT	Mänty	74	03	2.1	40	14	7	49	16	32	0	158	51	1482	1.18	829	150	0	5586	1796		
4	2.24	CT	Mänty	83	50	1.4	48	5	0	66	16	0	24	161	360	11731	1.00	0	150	0	5378	12068		
5	0.41	CT	Mänty	89	50	1.3	60	1	0	60	8	0	14	143	59	2142	1.00	0	150	0	5390	2204		
6	0.10	CIT	Mänty	65	04	1.3	44	0	0	49	5	0	0	98	10	385	1.35	1306	150	0	5189	536		
7	0.35	VT	Mänty	72	03	3.5	73	1	0	44	6	14	0	138	48	1617	1.00	0	210	0	4836	1690		
8	0.29	CT	Mänty	70	03	5.9	11	4	0	44	20	6	0	84	24	561	1.20	389	150	0	2485	716		
9	0.23	VT	Mänty	80	03	1.5	81	0	1	51	0	22	0	155	36	1185	1.00	0	210	0	5380	1234		
10	0.41	CT	Mänty	85	03	2.1	40	0	1	49	8	14	0	112	46	1318	1.00	0	150	0	3360	1379		
11	1.07	VT	Mänty	81	03	2.3	69	2	1	47	5	14	0	137	147	4881	1.00	0	210	0	4754	5106		
12	1.23	MT	Mänty	86	04	1.3	98	2	1	53	5	7	0	167	205	8962	1.00	0	510	0	7815	9588		
13	0.29	CT	Mänty	70	03	1.6	40	0	0	64	0	0	0	103	30	874	1.20	600	150	0	3752	1092		
14	0.18	CT	Mänty	65	03	2.5	16	0	0	61	8	0	15	101	19	396	1.35	753	150	0	3054	563		
15	1.36	VT	Mänty	71	03	5.7	46	3	0	47	11	13	0	120	164	4925	1.00	0	210	0	3829	5211		
16	0.09	VT	Mänty	97	03	4.5	54	3	0	27	13	0	19	117	11	336	1.00	0	210	0	3818	356		
17	0.47	VT	Mänty	78	04	2.4	69	8	0	37	15	0	0	129	61	2666	1.00	0	210	0	5862	2765		
19	0.81	VT	Mänty	45	03	4.7	32	2	0	54	12	7	0	107	87	2374	1.60	1761	210	0	4905	3968		
Keskim. /ha	0.59			77		2.7	56	3	1	54	10	8	6	138	82	2772		224	220	0	5124	3035		

Arvo yhteensä	
10.07	563 32 6 542 104 81 65 1392 47127 2252 2215 0 51594