

Metsätila 22,09 hehtaaria

Parkano, Vahojärvi

581-435-7-47

Tarjoukset välittäjälle 9.12.2020 klo 23.59 mennessä

*"Ihminen, joka on istuttanut puun,
ei ole elänyt turhaan"
Kiinalainen sananlasku*

Jeskaset LKV Oy
Y-tunnus: 3136457-9
Ostametsää.fi

Kari Jeskanen
0500 335 526
kari@jeskaset.fi

JESK  SET LKV

MYyntIESITE

JESKASET LKV/OY, y-tunnus 3136457-9

www.ostametsää.fi tai etuovi.com

Teljonkatu 1, 39500 Ikaalinen

Kari Jeskanen, puh. 0500-335526

kari@jeskaset.fi

MYyntIKOHDE:

Parkano Vahojärvi:

1. Haapaniemi, kt 581-435-7-47, pinta-ala 22,09 ha, arvioitu metsätalousarvo on n. 38.000 euroa

Sijainti Parkanon Vahojärvellä, rajoittuu Ylilammen metsätiehen. Opastus tieltä 332, n. 16 km Parkanosta Kurun suuntaan.

Tien 332 ja Vahojärven tien risteyksestä etelään n. 4 km ja sieltä oikealle Ylilammentielle, josta n. 2km kohteelle.

Tilan arvio ja kartat löytyvät maastosta kohteelta ja Ylilammintien risteyksestä. Etäisyys Tampereelle n. 85 km.

Arvio tiloista Tilasta on tehty arvio 5.11.2020, MHY Pirkanmaa/ Jussi Uusitalo

Arvio ja myyntiesite löytyvät nettisivuiltamme ostametsää.fi tai etuovi.com

Maapohja Mustikkatyyppi eli MT 6,5 ha ja Puolukkatyyppi eli VT 13,8 ha sekä Kanervatyyppi eli CT 1,1

Puusto Tilan arvioitu kokonaispuusto on n. 1460 m³, josta tukkipuuta on n. 180 m³. Kasvatusmetsiä on yhteensä n. 14,8 ha. Istutettavaa pinta-alaa on n. 3 ha. Kustannukset on huomioitu arviossa.

Kaavoitus Ei kaavaa

Rakennukset Ei rakennuksia.

Hinta-arvio n. 38.000 euroa.

Tarjoukset Pyydän tarjouksenne 9.12.2020 mennessä

Lisätiedot Kari Jeskaselta, puh. 0500-335526 tai kari@jeskaset.fi

Yhteistyöterveisin

Kari Jeskanen



Palvelupäällikkö MTI, KIAT, LKV, kaupanvahvistaja, 402000/145



Arvio metsämaan arvosta

Omistaja

Kunta	Kylä	Tila	Rn:o	Ala, ha
Parkano 581	435	Haapaniemi	7:47	21,4

Laatijan allekirjoitus

HÄMEENKYRÖ 5.11.2020

Uusitalo Jussi

Lisätietoja

Käytetyssä summa-arvomenetelmässä lasketaan yhteen puuston arvo, odotusarvo, taimikon arvo ja maapohjan arvo. Tästä summasta tehdään kokonaisarvonkorjaus. Taimikon arvot ja odotusarvot on saatu Kehittämiskeskus Tapion taulukoista. Niistä on poikettu kuviokohtaisesti, jos metsäkuvio poikkeaa normaalista. Odotusarvo tarkoittaa puustosta tulevaisuudessa saatavien tuottojen nykyarvoa. Summa-arvomenetelmässä oleva vähennysprosentti (kokonaisarvonkorjaus) riippuu mm. metsälön kehitysluokkajakaumasta, hoitotöistä, hakkuumahdollisuuksista, sijainnista ja maapohjasta. Se on yleensä 15-45 % puuston arvon, odotusarvon, taimikon ja maapohjan arvon summasta.

Arviossa käytetyt puutavaralajien hinnat ovat LUKE:n hintaseurannasta (Keski-Suomi) 7/2019-6/2020 välisiä toteutuneiden kauppojen keskihintoja.

Arvion esittäminen ja käyttäminen osina ilman koko arviokirjaa ja arvion laatijan erillistä lupaa on kielletty.

Summa-arviossa käytetyt maapohjien arvot ja kantohinnat

Omistaja

Laatija

Uusitalo Jussi

5.11.2020

Maapohjien arvot

Kasvupaikka	e/ha
Lehto	580,00
Lehtomainen kangas	580,00
Tuore kangas	510,00
Kuivahko kangas	320,00
Kuiva kangas	150,00
Karukkokangas	80,00
Kitumaa	50,00
Joutomaa	30,00

Kantohinnat

Puutavaralaji	Lyhenne	Ensiharvennus	Harvennus	Päättehakkuu
		Kehitysluokka 02	Kehitysluokat 03, ER	Muut kehitysluokat
		e/m ³	e/m ³	e/m ³
Mäntytukki	= Mät	43,00	50,70	57,68
Kuusitukki	= Kut	45,00	52,57	59,83
Koivutukki	= Kot	31,00	37,68	44,65
Muu tukki	= Mut	25,00	25,00	25,00
Mäntykuitu	= Mäk	13,35	17,27	20,43
Kuusikuitu	= Kuk	13,00	17,13	21,73
Koivukuitu	= Kok	12,90	16,50	18,86
Muu kuitu	= Muk	7,30	8,30	10,90
Energiapuu	= Enp	7,00	8,00	9,00

Summa-arvio: yhteenveto

Omistaja

Laatija

Uusitalo Jussi

5.11.2020

PUUSTON ARVO	m³	e/m³	e	Arvo
Mäntytukki	177	52,74	9 356	
Kuusitukki	3	52,57	173	
Koivutukki	1	41,66	29	
Muu tukki	0		0	
Mäntykuitu	1 016	14,89	15 126	
Kuusikuitu	126	13,26	1 667	
Koivukuitu	137	13,50	1 854	
Muu kuitu	0		0	
Energiapuu	0		0	

Ainespuu yhteensä	1 460		28 206	
Odotusarvolisä			11 256	
Puusto yhteensä				<u>39 462 e</u>

TAIMIKOIDEN ARVO	ha	e/ha		
Taimikot yhteensä	4,0	1 047,50		<u>4 190 e</u>

MAAPOHJAN ARVO	ha	e/ha	e	
Metsämaa	21,4	368,97	7 896	
Kitumaa	0,0	50,00	0	
Joutomaa	0,0	30,00	0	
Muu	0,0	0,00	0	
Maapohja yhteensä	21,4			<u>7 896 e</u>

Arvon korjaus	51 548 e	- 20 %	-10 310 e	
Muut hintatekijät	4,8 ha		-2 980 e	

Käypä arvo	21,4 ha	1 788 e/ha	<u>38 258 e</u>	
-------------------	----------------	-------------------	------------------------	--

Kuviotietojen lyhennysten selitteet

Puutavaralaji

Mät	= Mäntytukki	Mäk	= Mäntykuitu
Kut	= Kuusitukki	Kuk	= Kuusikuitu
Kot	= Koivutukki	Kok	= Koivukuitu
Mut	= Muu tukki	Muk	= Muu kuitu
		Enp	= Energiapuu

Kasvupaikka

Lehto	= Lehto tai vastaava suo	CT	= Kuiva kangas tai vastaava suo
OMT	= Lehtomainen kangas tai vastaava suo	CIT	= Karukkokangas tai vastaava suo
MT	= Tuore kangas tai vastaava suo	Kitu	= Kitumaa
VT	= Kuivahko kangas tai vastaava suo	Jouto	= Joutomaa
		Muu	= Muu maa

Kehitysluokka

A0	= Aukea	02	= Nuori kasvatusmetsikkö
S0	= Siemenpuumetsikkö	03	= Varttunut kasvatusmetsikkö
T1	= Taimikko, alle 1,3 m	04	= Uudistuskypsä metsikkö
T2	= Taimikko, yli 1,3 m	05	= Suojuspuumetsikkö
Y1	= Ylispuustoinen taimikko	06	= Vajaatuoton metsikkö
		ER	= Eri-ikäisrakenteinen metsikkö
		--	= Ei tietoa

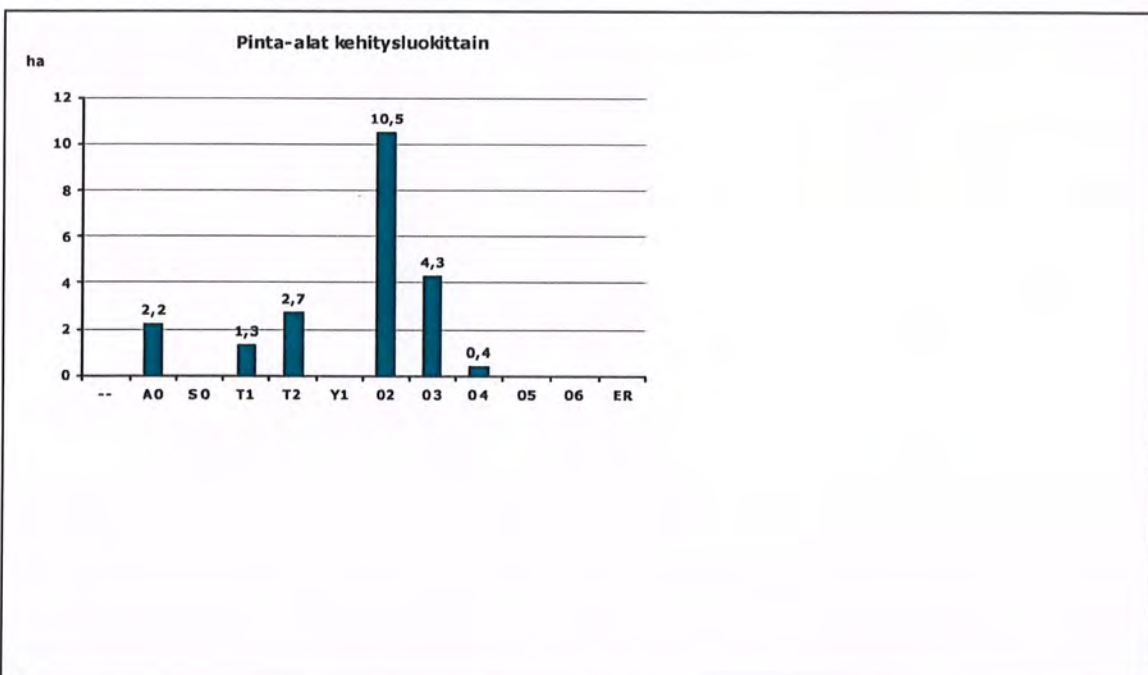
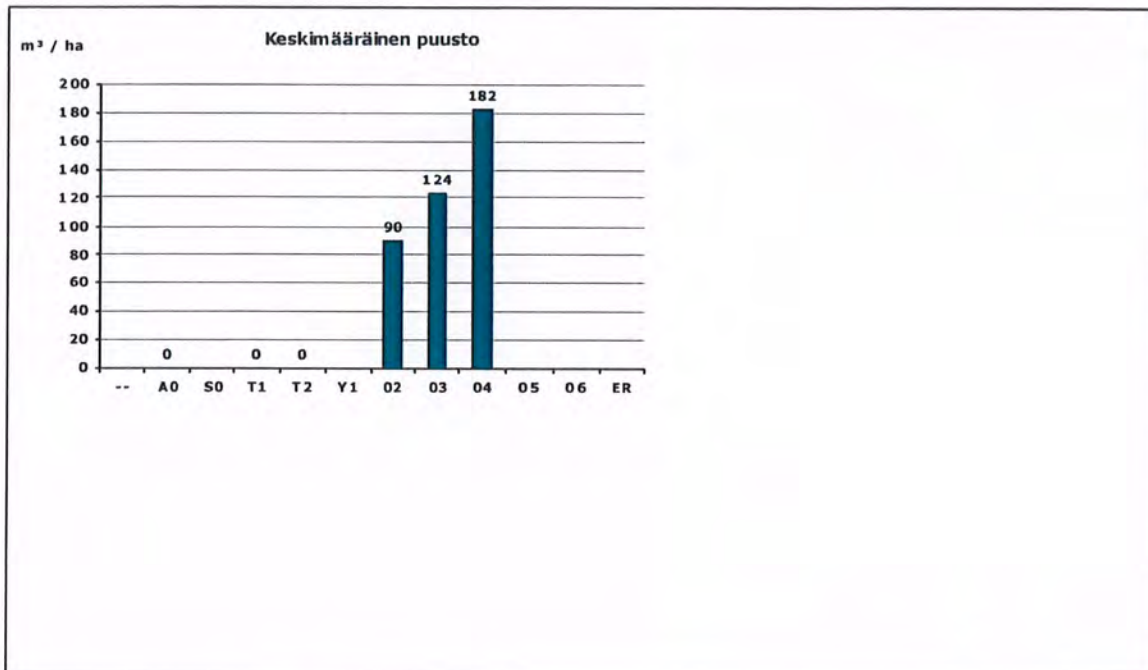
Kuviotiedot

5.11.2020

Loh-ko	Kuvio	Ala	Kasvu-	Pi- paikka	Pääpuulaji	Ikä	Kehik	Mät	Kut	Kot	Mut	Mäk	Kuk	Kok	Muk	Enp	Yht. Odotus- arvo- kerroin	Taimikon arvo	Muu arvo	Maan arvo	Arvo	
					ha	m						m ² /ha				e/ha	e/kuvio					
3	1,0	2,2	VT	-----	0	A0	0	0	0	0	0	0	0	0	0	0	0,0	0,00	-1000	320,00	-1 496	
3	2,0	0,4	VT	22,1	Mänty	95	04	133	0	1	0	42	0	5	0	0	1,0	0,00	0	320,00	3 595	
3	3,0	0,9	VT	0,4	Mänty	3	T1	0	0	0	0	0	0	0	0	0	0,0	600,00	-300	320,00	558	
3	4,0	0,2	VT	18,0	Mänty	49	03	26	0	0	0	100	0	8	0	0	1,3	0,00	Täydennystutuksen kustannus	0	320,00	890
3	5,0	1,7	VT	3,8	Mänty	15	T2	0	0	0	0	0	0	0	0	0	0,0	1300,00	-300	320,00	2 244	
3	6,0	0,2	VT	3,8	Mänty	15	T2	0	0	0	0	0	0	0	0	0	0,0	1200,00	0	320,00	304	
3	7,0	0,2	VT	16,5	Mänty	48	03	19	0	0	0	106	0	0	0	0	1,3	0,00	0	320,00	790	
3	8,0	0,3	VT	16,5	Mänty	48	03	19	0	0	0	106	0	0	0	0	1,3	0,00	0	320,00	1 186	
3	9,0	0,9	VT	8,0	Mänty	22	02	0	0	0	0	46	0	0	0	0	2,3	0,00	0	320,00	1 559	
3	10,0	0,2	VT	15,2	Mänty	54	03	18	0	0	0	47	26	0	0	0	1,1	0,00	0	320,00	541	
3	11,0	1,0	VT	13,9	Mänty	30	02	0	0	0	0	84	3	0	0	0	1,6	0,00	0	320,00	2 177	
3	12,0	1,1	CT	12,0	Mänty	35	02	0	0	0	0	82	0	0	0	0	1,4	0,00	0	150,00	1 851	
3	13,0	2,2	MT	11,2	Mänty	26	02	0	0	0	0	46	16	18	0	0	1,6	0,00	0	510,00	4 833	
3	14,0	0,8	VT	8,0	Mänty	22	02	0	0	0	0	50	0	0	0	0	2,2	0,00	0	320,00	1 431	
3	15,0	0,3	VT	20,0	Mänty	71	03	86	11	1	0	35	4	9	0	0	1,0	0,00	0	320,00	1 835	
3	16,0	0,4	MT	10,0	Mänty	24	02	0	0	0	0	35	8	15	0	0	2,0	0,00	0	510,00	816	
3	17,0	1,7	VT	15,7	Mänty	47	03	14	0	0	0	100	0	7	0	0	1,4	0,00	0	320,00	6 618	
3	18,0	0,6	VT	18,0	Mänty	50	03	57	0	0	0	90	0	0	0	0	1,2	0,00	0	320,00	3 392	
3	19,0	0,8	MT	14,8	Mänty	35	02	0	0	0	0	105	0	0	0	0	1,8	0,00	0	510,00	2 427	
3	20,0	0,6	MT	5,1	Mänty	13	T2	0	0	0	0	0	0	0	0	0	0,0	1400,00	0	510,00	1 146	
3	21,0	1,2	MT	10,2	Kuusi	24	02	0	0	0	0	29	17	24	0	0	2,0	0,00	0	510,00	2 815	
3	22,0	1,3	MT	14,6	Mänty	34	02	1	0	0	0	47	43	32	0	0	1,4	0,00	0	510,00	3 652	
3	23,0	0,4	VT	0,7	Mänty	4	T1	0	0	0	0	0	0	0	0	0	0,0	450,00	0	320,00	308	

Tila: Haapaniemi 7:47

Loh-ko	Kuvio	Ala	Kasvu-	Pi- paikka	Pi- tuus	Pääpuulaji	Ikä	Kehlk	Mät	Kut	Kot	Mut	Mäk	Kuk	Kok	Muk	Enp	Yht.	Odotus- arvo- kerroin	Taimikon arvo e/ha	Muu arvo e/ha	Maan arvo	Arvo e/kuvio	
Tila: Haapaniemi 7:47																								
3	24,0	0,8	VT	16,3	Mänty	54	03	26	0	0	0	0	66	2	4	0	0	98	1,2	0,00	0	320,00	2 712	
3	25,0	0,2	VT	2,6	Kuusi	13	T2	0	0	0	0	0	0	0	0	0	0	0	0,0	900,00	0	320,00	244	
3	26,0	0,8	VT	14,0	Mänty	35	02	0	0	0	0	0	98	0	0	0	0	98	1,8	0,00	0	320,00	2 140	
Tila yht.		21,4 ha																						48 568 e
Arvio yht.		21,4 ha																						48 568 e
Kuvioita		26 kpl																						

**Kehitysluokka**

-- = Ei tietoa

A0 = Aukea

S0 = Siemenpuumetsikkö

T1 = Taimikko, alle 1,3 m

T2 = Taimikko, yli 1,3 m

Y1 = Ylispuustoinen taimikko

O2 = Nuori kasvatusmetsikkö

O3 = Varttunut kasvatusmetsikkö

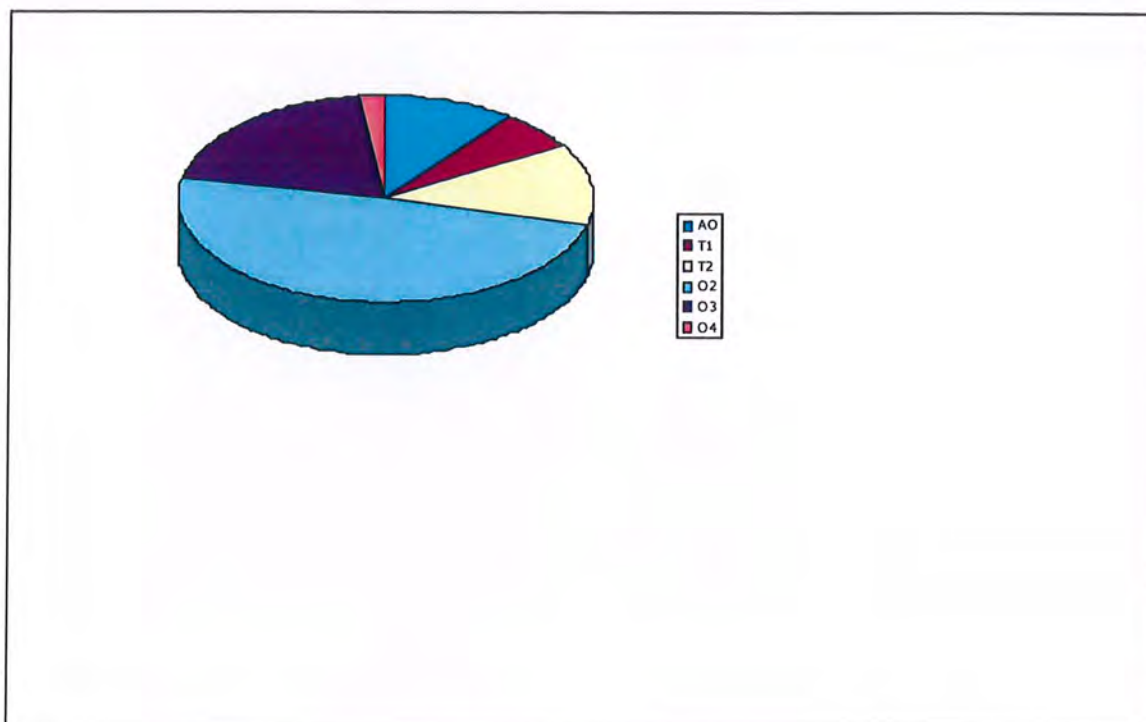
O4 = Uudistuskypsä metsikkö

O5 = Suojuspuumetsikkö

O6 = Vajaatuotoinen metsikkö

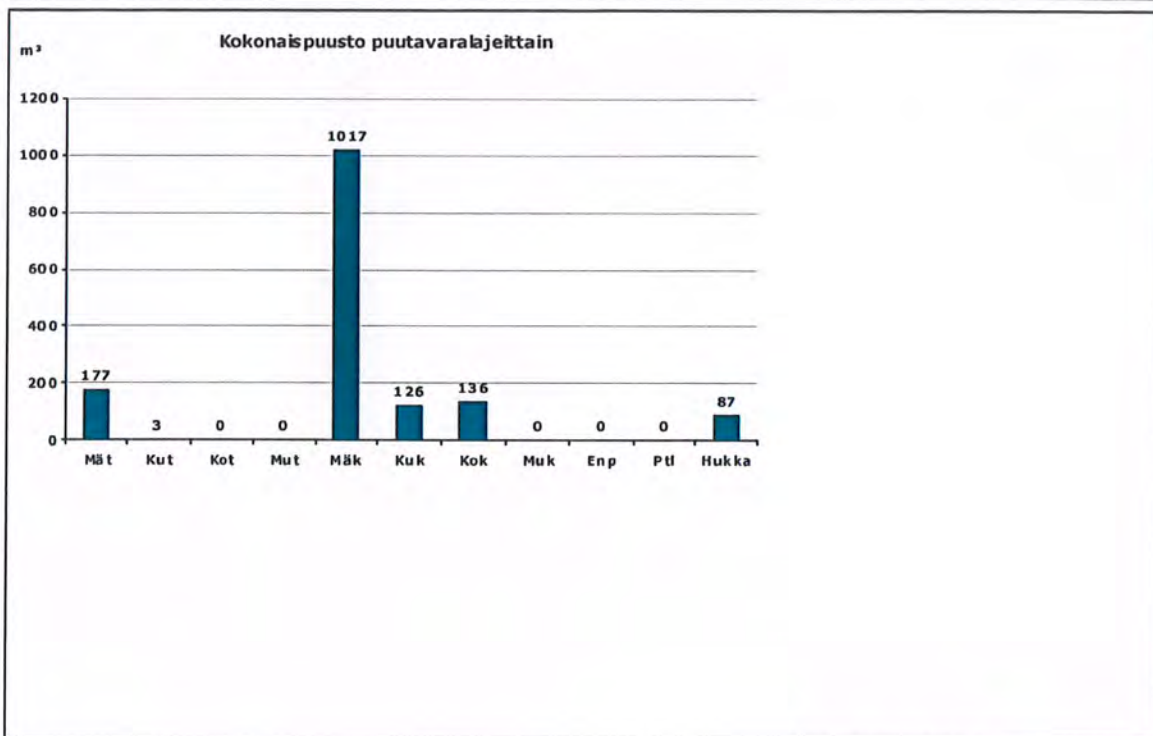
ER = Eri-ikäisrakenteinen metsikkö

Pinta-alat kehitysluokittain

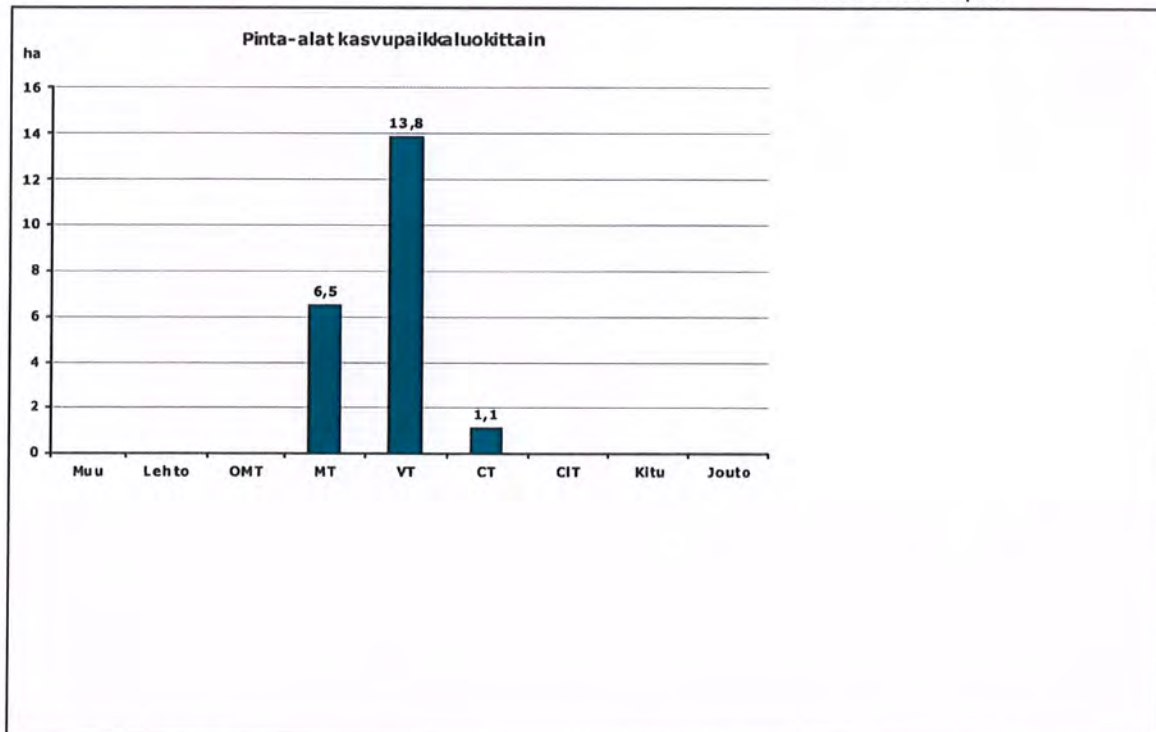


Pinta-alat ja puusto kehitysluokittain

Kehitysluokka		Pinta-ala		Puusto	
		ha	%	m ³	%
AO	Aukea	2,2	10,3	0	0,0
T1	Taimikko, alle 1.3 m	1,3	6,1	0	0,0
T2	Taimikko, yli 1.3 m	2,7	12,6	0	0,0
O2	Nuori kasvatusmetsikkö	10,5	49,1	941	60,8
O3	Varttunut kasvatusmetsikkö	4,3	20,1	534	34,5
O4	Uudistuskypsä metsikkö	0,4	1,9	73	4,7
Yhteensä		21,4	100	1 547	100



Ptl = Ei määritelty
Hukka = Hukkapuu

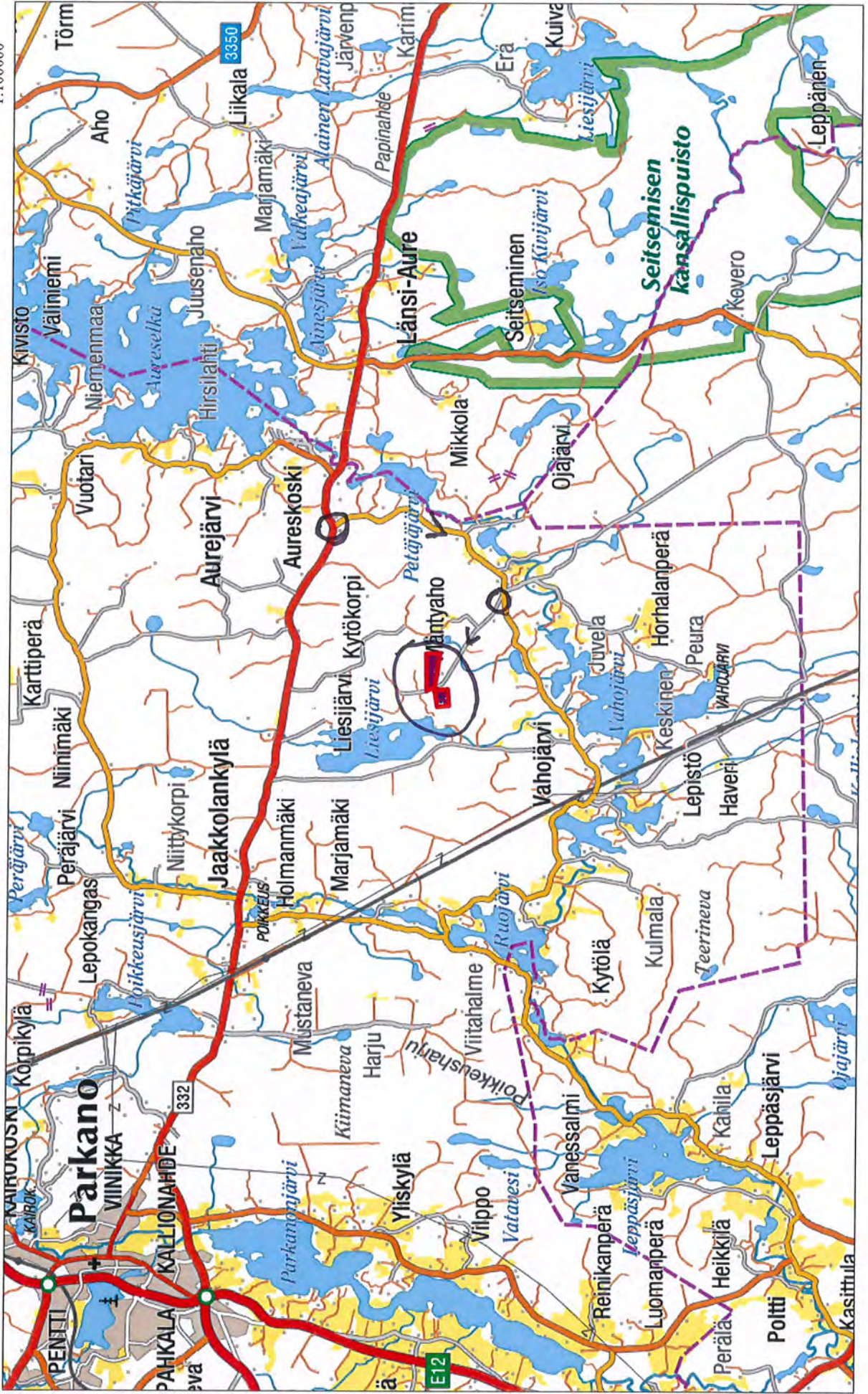


Muu = Muu maa	CT = Kuiva kangas tai vastaava suo
Lehto = Lehto tai vastaava suo	CIT = Karukkokangas tai vastaava suo
OMT = Lehtomainen kangas tai vastaava suo	Kitu = Kitumaa
MT = Tuore kangas tai vastaava suo	Jouto = Joutomaa
VT = Kuivahko kangas tai vastaava suo	

Metsänhoitoyhdistys Pirkkanmaa ry
 Kunta: 581 Pirkkano
 Kvlä: 435
 Tila: 7:47
 MetsäsuunnitelmaKARTTA
 06.11.2020
 Ms: 581 328 003 21,5 ha

© Maanmittauslaitos, lupa nro 186/MML/16 Kp: 302797, 6875727 Karttalehti: N3334R

1:100000



O = OPASTUS

Metsänhoitoyhdistys Pirkkanmaa ry

METSÄSUUNNITELMAKARTTA

Kunta: 581 Parkano

06.11.2020

Kvliä: 435

Ms: 581 328 003

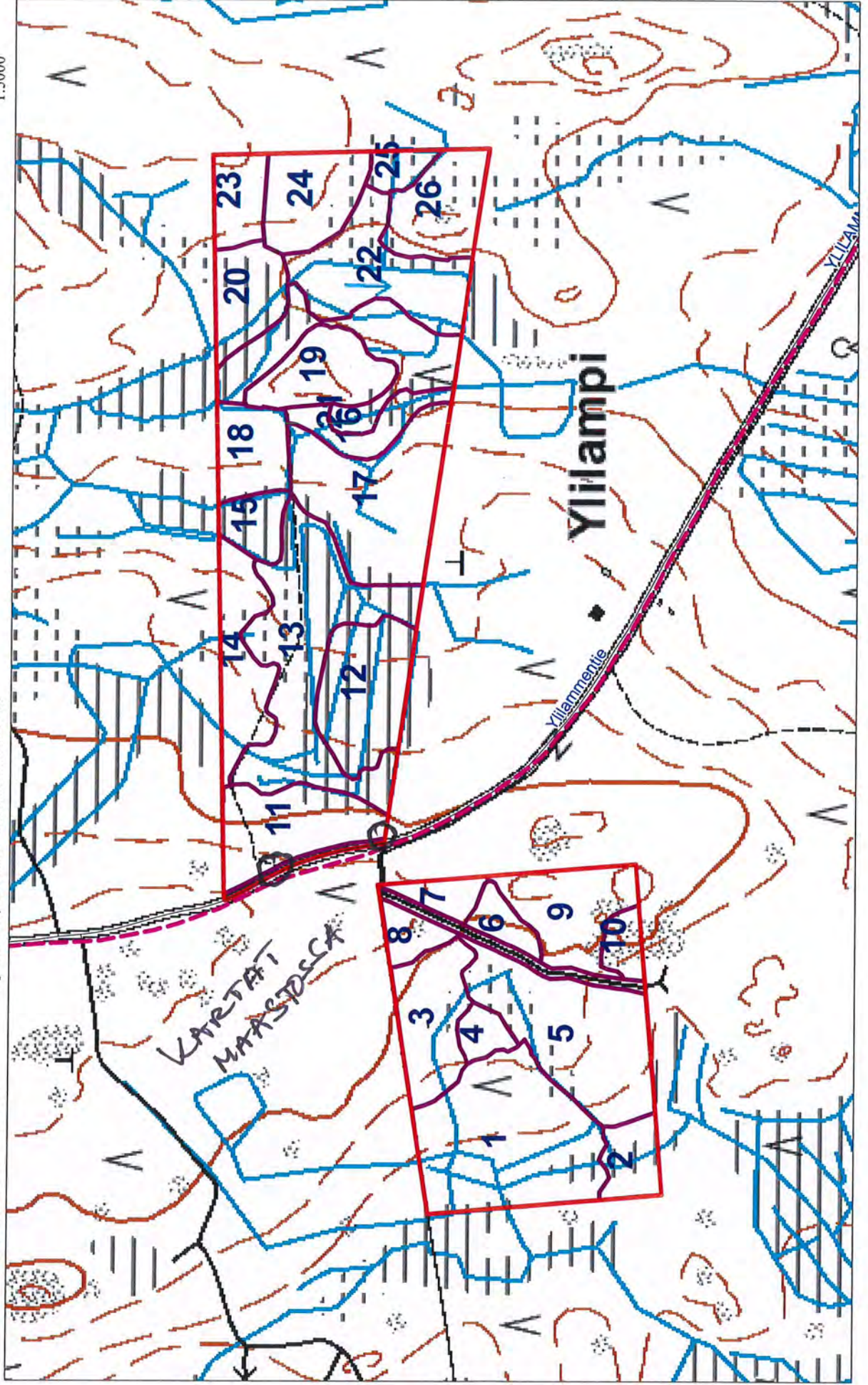
21,5 ha

Tila: 7:47

© Maanmittauslaitos, lupa nro 186/MML/16

Kp: 303120, 6875675 Karttalehti: N3334R

1:5000



Perustiedot

Kiinteistötunnus:	581-435-7-47	Rekisteröintipvm:	23.4.2008
Nimi:	Haapaniemi	Kokonaispinta-ala:	22,09 ha
Rekisteriyksikkölaji:	Tila	Maapinta-ala:	22,09 ha
Kunta:	Parkano (581)	Palstojen lukumäärä:	2
Arkistoviite:	MMLm/5645/33/2007		

Muodostumistiedot

Kiinteistötoimitus tai viranomaispäätös: Lohkominen Rekisteröintipvm: 23.4.2008		
Rekisteriyksiköt ja määräalat, joista tämä rekisteriyksikkö on muodostunut:		
Määräala:	Rekisteriyksiköstä:	Maapinta-ala (ha)
581-435-7-20-M601	581-435-7-20 PÄLJÄNOJA	22,0900
Muodostumishetken pinta-ala yhteensä (ha):		22,0900

Erottamattomat määräalat ja erillisinä luovutetut yhteisalueosuudet

Kaavat ja rakennuskiellot

Rasitteet, käyttöoikeudet ja käyttörajoitukset

		(X) = lakannut rekisteriyksikkö
1)	Tieoikeus	Rekisteröintipvm: 23.4.2008 Voimaantulopvm: 20.6.1973
	Arkistoviite: 13:183- Oikeutettu: <u>581-435-7-47 Haapaniemi</u> Rasitetut: 581-435-6-15 (X) LEPISTÖ, 581-435-8-1 Ojala, 581-435-42-0 (X) YLINEN, 581-893-1-1 (X) VALTION METSÄMAA	
2)	Tieoikeus (000-2007-K26786) / Leveys: 12 m Ylilammin yksityistie	Rekisteröintipvm: 23.4.2008
	Arkistoviite: MMLm/5645/33/2007 Oikeutetut: Yksityistien tiekunnan osakkaat Rasitettu: <u>581-435-7-47 Haapaniemi</u>	
3)	Tieoikeus (000-2012-K35870) / Leveys: 6 m	Rekisteröintipvm: 22.11.2012
	Arkistoviite: MMLm/7571/33/2012 Oikeutetut: 581-435-3-21 HAVERI, <u>581-435-7-47 Haapaniemi</u> Rasitetut: <u>581-435-7-47 Haapaniemi</u> , 581-435-36-2 YLILAMPI, 581-893-1-5 Vahojärven valtionmaa	
4)	Puutavaran varastointi (000-2012-K35871)	Rekisteröintipvm: 22.11.2012
	Arkistoviite: MMLm/7571/33/2012 Oikeutetut: 581-435-3-21 HAVERI Rasitetut: <u>581-435-7-47 Haapaniemi</u>	

Osuudet yhteisiin alueisiin ja erityisiin etuuksiin

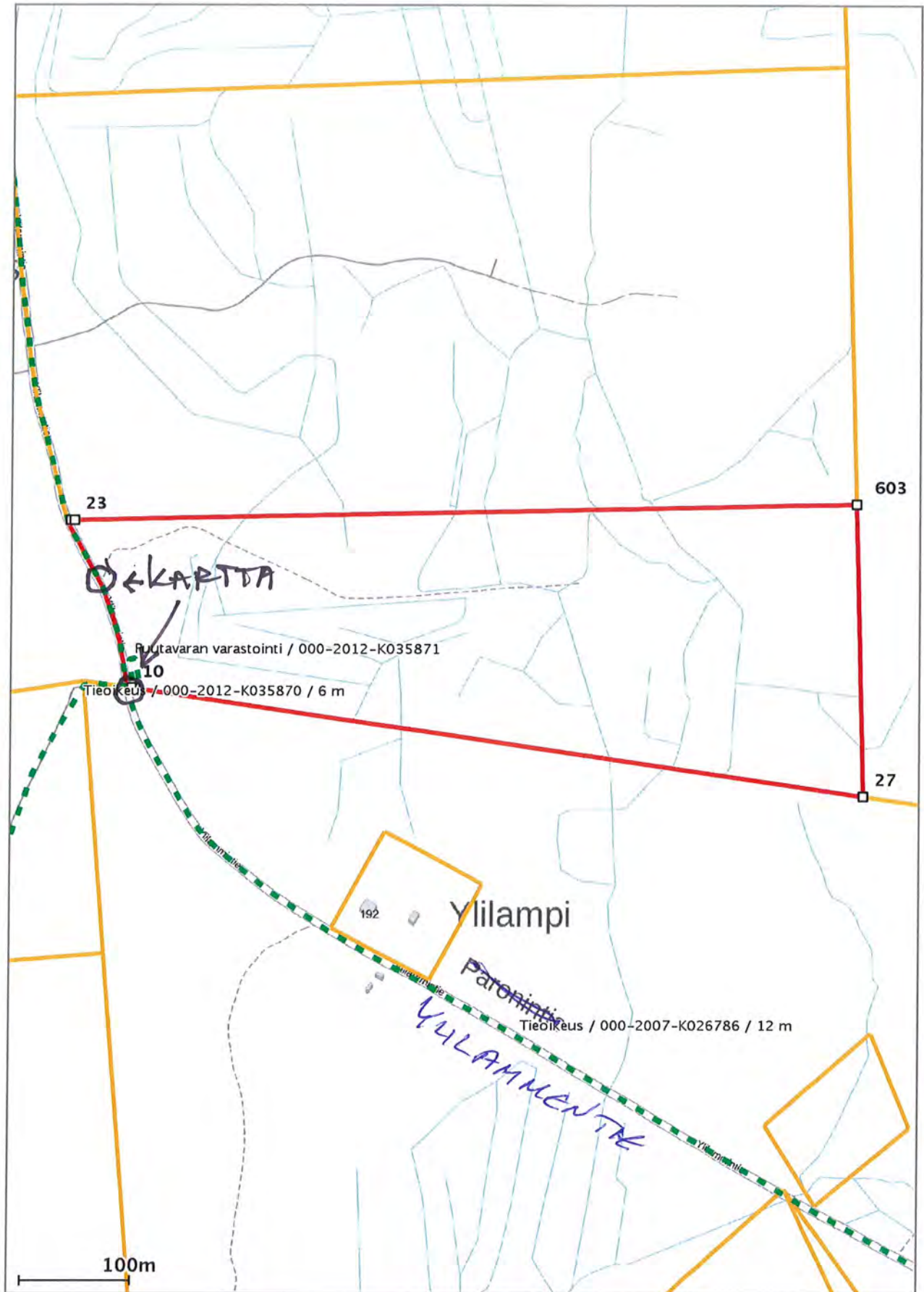
Kiinteistötoimitukset ja viranomaispäätökset

1) Yksityistietoimitus Arkistoviite: MMLm/7571/33/2012	Rekisteröintipvm: 22.11.2012
2) Yksityistietoimitus Arkistoviite: MMLm/14347/33/2015	Rekisteröintipvm: 4.11.2016

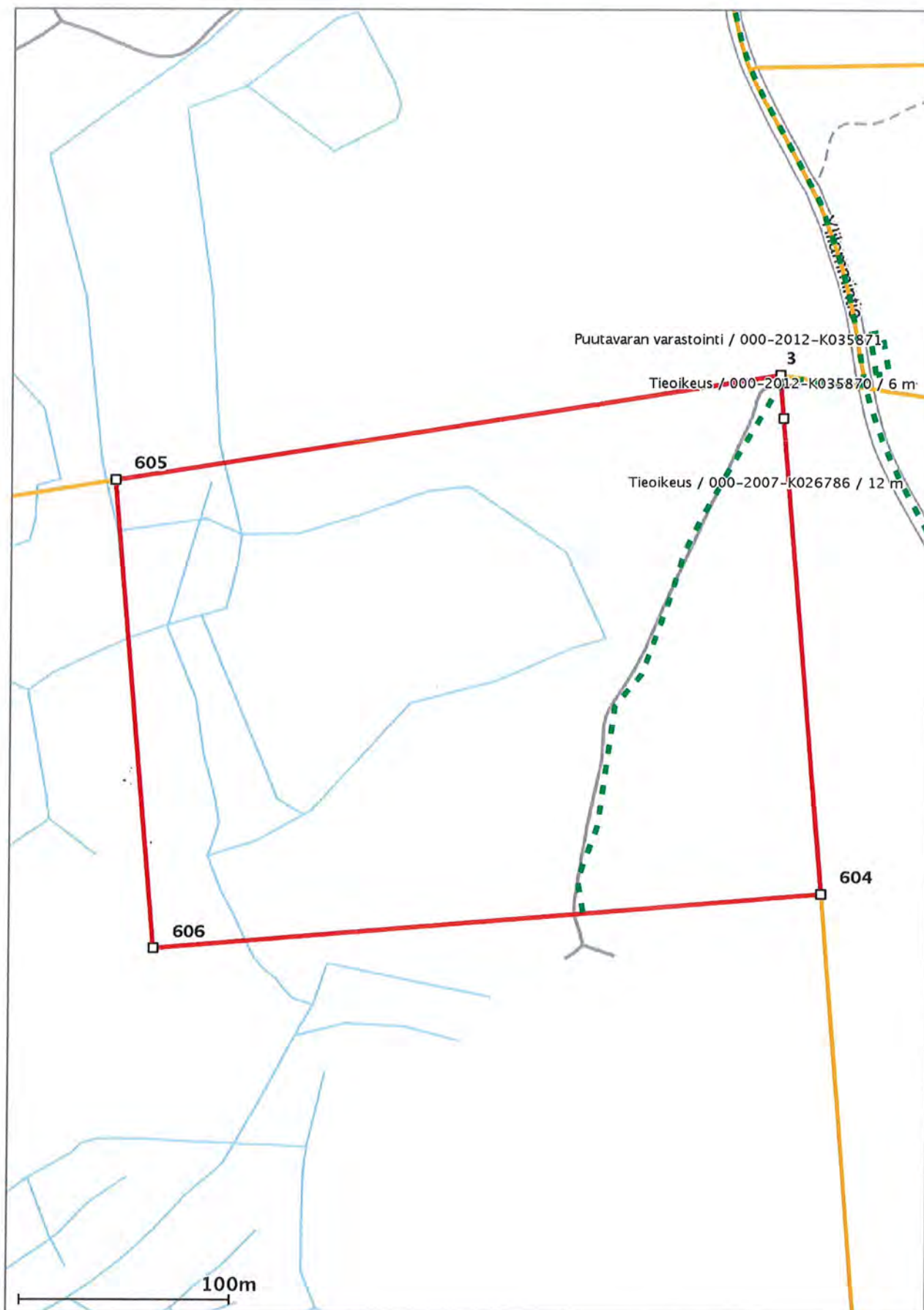
Muita tietoja

Tulostettu kiinteistötietojärjestelmästä 21.10.2020.

Kiinteistörekisterin tiedoissa voi olla puutteita ja epätarkkuuksia.
Rekisteritiedoista katso tarkemmin www.maanmittauslaitos.fi/rekisteritiedot.



Tämä raportti on Suomen Asiakastieto Oy:n muodostama. Raportin tiedot perustuvat Maanmittauslaitoksen Kiinteistötietojärjestelmän ajantasaisiin rekisteritietoihin. Raportilla ei kuitenkaan ole samanlaista julkista luotettavuutta kuin virallisilla kiinteistötietodokumenteilla. Kiinteistörekisterin tiedoissa voi olla epätarkkuuksia. Kiinteistön tarkka alueellinen ulottuvuus selviää toimitusasiakirjoista ja maastosta. Taustakartta on viitteellinen. Karttatulosteella näytetään kiinteistöä koskevat käyttöoikeusyksiköt, joiden sijaintitieto on merkitty kartan rajaamalle alueelle. Kartat © MML, kunnat.



Tämä raportti on Suomen Asiakastieto Oy:n muodostama. Raportin tiedot perustuvat Maanmittauslaitoksen Kiinteistötietojärjestelmän ajantasaisiin rekisteritietoihin. Raportilla ei kuitenkaan ole samanlaista julkista luotettavuutta kuin virallisilla kiinteistötietodokumenteilla. Kiinteistörekisterin tiedoissa voi olla epätarkkuuksia. Kiinteistön tarkka alueellinen ulottuvuus selviää toimitusasiakirjoista ja maastosta. Taustakartta on viitteellinen. Karttatulosteella näytetään kiinteistöä koskevat käyttöoikeusyksiköt, joiden sijaintitieto on merkitty kartan rajaamalle alueelle. Kartat © MML, kunnat.