

**Tilat 7,02 ja 2,44 ha**

**Kuru, Riuttanen**

**980-466-5-9 ja 980-466-5-11**

**Tarjoukset välittäjälle 16.12.2020 klo 23.59 mennessä**

*"Ihminen, joka on istuttanut puun,  
ei ole elänyt turhaan"  
Kiinalainen sananlasku*

Jeskaset LKV Oy  
Y-tunnus: 3136457-9  
Ostametsää.fi

Kari Jeskanen  
0500 335 526  
kari@jeskaset.fi

JESK  SET LKV



## MYyntIESITE

JESKASET LKV/OY, y-tunnus 3136457-9

[www.ostametsaa.fi](http://www.ostametsaa.fi) tai [etuovi.com](http://etuovi.com)

Teljonkatu 1, 39500 Ikaalinen

Kari Jeskanen, puh. 0500-335526

[kari@jeskaset.fi](mailto:kari@jeskaset.fi)

## MYyntIKOHDE:

Ylöjärvi, Kuru Riuttanen:

1. Toivola I, kt 980-466-5-11, pinta-ala 7,02 ha.
2. Toivola, kt 980-466-5-9, pinta-ala 2,42 ha  
Pinta-ala yhteensä 9,44 ha ja arvioitu metsätalousarvo on n. 30.000 euroa.

Sijainti Ylöjärven Kurussa Riuttasissa, rajoittuu Koivulan metsätiehen. Opastus tieltä 65 Kuru-Virrat Kallion kylästä tielle 3351, josta n. 5,6 km Koivulan metsätielle.

Tilan arvio ja kartat löytyvät maastosta kohteelta. Etäisyys Tampereelle n. 65 km.

Arvio tiloista Tiloista on tehty arvio 11.11.2020, MHY Pirkanmaa/ Jussi Uusitalo

Arvio ja myyntiesite löytyvät nettisivuiltamme [ostametsaa.fi](http://ostametsaa.fi) tai [etuovi.com](http://etuovi.com)

Maapohja Pääosin mustikkatyyppi eli MT.

Puusto Tilan arvioitu kokonaispuusto on n. 1.100 m<sup>3</sup>. Josta tukkipuuta on n. 320 m<sup>3</sup>

Kaavoitus Ei kaavaa

Rakennukset Purkukuntoiset, arvottomat. **Varo avointa kaivoa.**

Hinta-arvio n. 30.000 euroa.

Tarjoukset Pyydän tarjouksenne 16.12.2020 mennessä

Lisätiedot Kari Jeskaselta, puh. 0500-335526 tai [kari@jeskaset.fi](mailto:kari@jeskaset.fi)

Yhteistyöterveisin

Kari Jeskanen

Palvelupäällikkö MTI, KIAT, LKV, kaupanvahvistaja, 402000/145



## Arvio metsämaan arvosta

---

### Omistaja

Kunta	Kylä	Tila	Rn:o	Ala, ha
Ylöjärvi 980	466	Toivola	5:9	2,0
Ylöjärvi 980	466	Toivola I	5:11	7,4

### Laatijan allekirjoitus

HÄMEENKYRÖ 11.11.2020

Uusitalo Jussi

### Lisätietoja

Käytetyssä summa-arvomenetelmässä lasketaan yhteen puuston arvo, odotusarvo, taimikon arvo ja maapohjan arvo. Tästä summasta tehdään kokonaisarvonkorjaus. Taimikon arvot ja odotusarvot on saatu Kehittämiskeskus Tapion taulukoista. Niistä on poikettu kuviokohtaisesti, jos metsäkuvio poikkeaa normaalista. Odotusarvo tarkoittaa puustosta tulevaisuudessa saatavien tuottojen nykyarvoa. Summa-arvomenetelmässä oleva vähennysprosentti (kokonaisarvonkorjaus) riippuu mm. metsälön kehitysluokkajakaumasta, hoitotöistä, hakkuumahdollisuuksista, sijainnista ja maapohjasta. Se on yleensä 15-45 % puuston arvon, odotusarvon, taimikon ja maapohjan arvon summasta.

Arviossa käytetyt puutavaralajien hinnat ovat LUKE:n hintaseurannasta (Keski-Suomi) 7/2019-6/2020 välisiä toteutuneiden kauppojen keskihintoja.

Arvion esittäminen ja käyttäminen osina ilman koko arviokirjaa ja arvion laatijan erillistä lupaa on kielletty.

## Summa-arviossa käytetyt maapohjien arvot ja kantohinnat

---

Omistaja

Laatija

Uusitalo Jussi

11.11.2020

---

### Maapohjien arvot

Kasvupaikka	e/ha
Lehto	0,00
Lehtomainen kangas	830,00
Tuore kangas	690,00
Kuivahko kangas	390,00
Kuiva kangas	250,00
Karukkokangas	0,00
Kitumaa	0,00
Joutumaa	0,00

### Kantohinnat

Puutavaralaji	Lyhenne	Ensiharvennus	Harvennus	Päätehakkuu
		Kehitysluokka 02	Kehitysluokat 03, ER	Muut kehitysluokat
		e/m <sup>3</sup>	e/m <sup>3</sup>	e/m <sup>3</sup>
Mäntytukki	= Mät	43,00	50,70	57,68
Kuusitukki	= Kut	45,00	52,57	59,83
Koivutukki	= Kot	31,00	37,68	44,65
Muu tukki	= Mut	25,00	25,00	25,00
Mäntykuitu	= Mäk	13,35	17,27	20,43
Kuusikuitu	= Kuk	13,00	17,13	21,73
Koivukuitu	= Kok	12,90	16,50	18,86
Muu kuitu	= Muk	7,30	8,30	10,90
Energiapuu	= Enp	7,00	8,00	9,00

---

## Summa-arvio: yhteenveto

Omistaja

Laatija

Uusitalo Jussi

11.11.2020

<b>PUUSTON ARVO</b>	<b>m<sup>3</sup></b>	<b>e/m<sup>3</sup></b>	<b>e</b>	<b>Arvo</b>
Mäntytukki	188	53,70	10 096	
Kuusitukki	137	57,60	7 879	
Koivutukki	2	44,65	80	
Muu tukki	3	25,00	85	
Mäntykuitu	264	17,66	4 659	
Kuusikuitu	190	17,84	3 382	
Koivukuitu	249	14,67	3 646	
Muu kuitu	80	7,30	583	
Energiapuu	0		0	

<b>Ainespuu yhteensä</b>	<b>1 112</b>		<b>30 411</b>	
<b>Odotusarvolisä</b>			<b>1 732</b>	
<b>Puusto yhteensä</b>				<b><u>32 144</u> e</b>

<b>TAIMIKOIDEN ARVO</b>	<b>ha</b>	<b>e/ha</b>	
<b>Taimikot yhteensä</b>	<b>0,4</b>	<b>800,00</b>	<b><u>320</u> e</b>

<b>MAAPOHJAN ARVO</b>	<b>ha</b>	<b>e/ha</b>	<b>e</b>
<b>Metsämaa</b>	<b>7,6</b>	<b>670,00</b>	<b>5 092</b>
<b>Kitumaa</b>	<b>1,5</b>	<b>0,00</b>	<b>0</b>
<b>Joutomaa</b>	<b>0,3</b>	<b>0,00</b>	<b>0</b>
<b>Muu</b>	<b>0,0</b>	<b>0,00</b>	<b>0</b>
<b>Maapohja yhteensä</b>	<b>9,4</b>		<b><u>5 092</u> e</b>

<b>Arvon korjaus</b>	<b>37 556 e</b>	<b>- 20 %</b>	<b>-7 511 e</b>
<b>Muut hintatekijät</b>	<b>0,0 ha</b>		<b>0 e</b>
<b>Käypä arvo</b>	<b>9,4 ha</b>	<b>3 196 e/ha</b>	<b><u>30 044</u> e</b>

## Kuviotietojen lyhennysten selitteet

---

### Puutavaralaji

---

Mät = Mäntytukki  
Kut = Kuusitukki  
Kot = Koivutukki  
Mut = Muu tukki

Mäk = Mäntykuitu  
Kuk = Kuusikuitu  
Kok = Koivukuitu  
Muk = Muu kuitu  
Enp = Energiapuu

### Kasvupaikka

---

Lehto = Lehto tai vastaava suo  
OMT = Lehtomainen kangas tai vastaava suo  
MT = Tuore kangas tai vastaava suo  
VT = Kuivahko kangas tai vastaava suo

CT = Kuiva kangas tai vastaava suo  
CIT = Karukkokangas tai vastaava suo  
Kitu = Kitumaa  
Jouto = Joutomaa  
Muu = Muu maa

### Kehitysluokka

---

A0 = Aukea  
S0 = Siemenpuumetsikkö  
T1 = Taimikko, alle 1,3 m  
T2 = Taimikko, yli 1,3 m  
Y1 = Ylispuustoinen taimikko

02 = Nuori kasvatusmetsikkö  
03 = Varttunut kasvatusmetsikkö  
04 = Uudistuskypsä metsikkö  
05 = Suojuspuumetsikkö  
06 = Vajaatuottoinen metsikkö  
ER = Eri-ikäisrakenteinen metsikkö  
-- = Ei tietoa

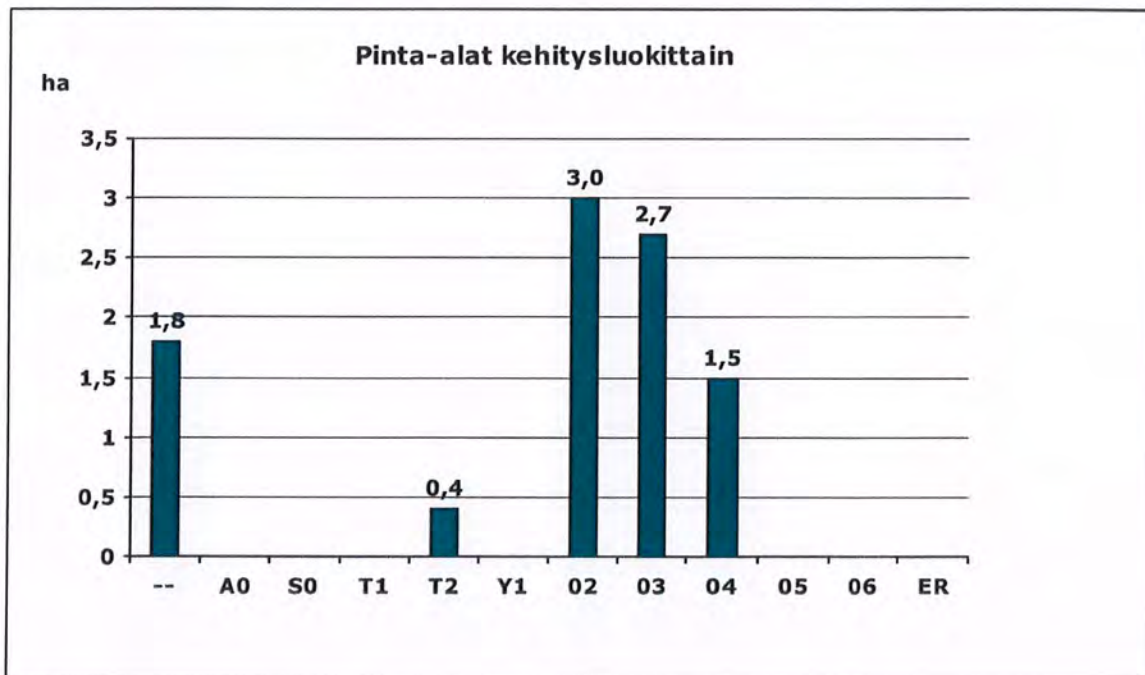
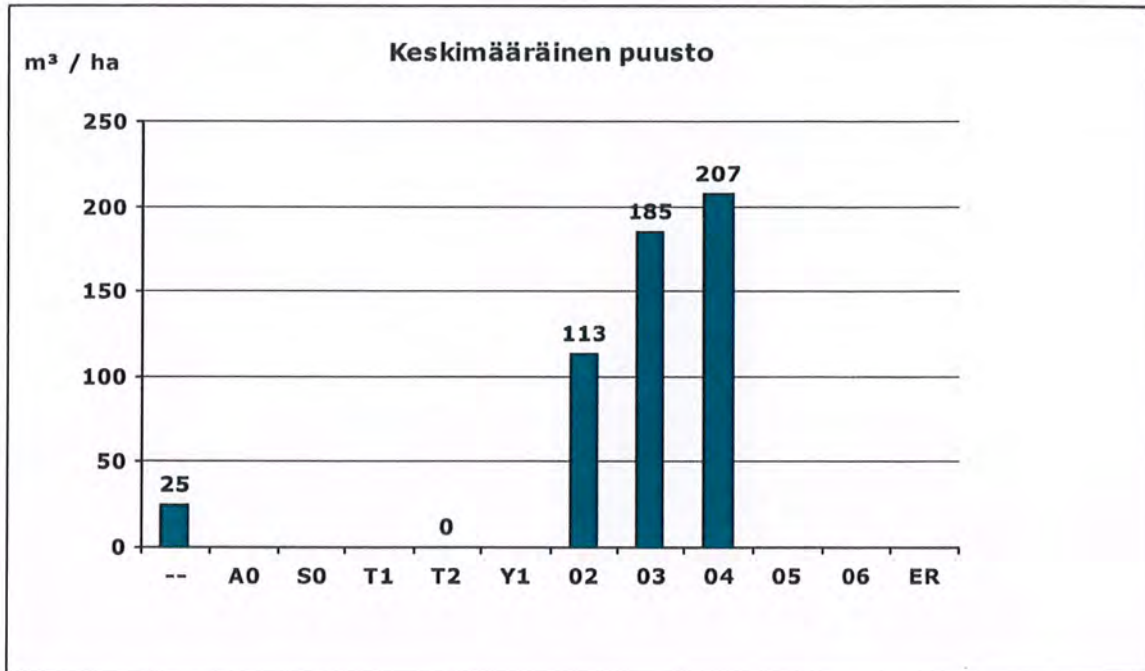
---

## Kuviotiedot

11.11.2020

Loh-ko	Kuvio	Ala	Kasvu-	Pi- paikka	Pääpuulaji	Ikä	Kehik	Mät	Kut	Kot	Mut	Mäk	Kuk	Kok	Muk	Enp	Yht.	Odotus- arvo- kerroin	Taimikon arvo	Muu arvo	Maan arvo	Arvo e/kuvio
					ha	m	ha	m	ha	ha	ha	m <sup>3</sup>	m <sup>3</sup>	m <sup>3</sup>	m <sup>3</sup>	m <sup>3</sup>		e/ha	e/ha	e/ha	e/ha	
<b>Tila: Toivola 5:9</b>																						
4	1,0	0,3	MT	24,3	Kuusi	89	04	47	133	2	0	15	42	39	0	0	278	1,0	0,00	0	690,00	4 021
4	2,0	1,7	OMT	19,3	Rauduskoivu	45	02	0	2	0	2	0	3	41	47	0	96	1,3	0,00	0	830,00	3 734
<b>Tila yht.</b>																						<b>7 754 e</b>
<b>247 m<sup>3</sup></b>																						
<b>Tila: Toivola I 5:11</b>																						
4	3,0	0,4	VT	21,5	Mänty	79	04	61	30	3	0	25	12	36	0	0	168	1,0	0,00	0	390,00	2 915
4	4,0	0,8	MT	21,4	Kuusi	79	04	53	58	0	0	19	65	2	0	0	197	1,0	0,00	0	690,00	7 244
4	5,0	0,3	Jouto		Mänty	0	--	0	0	0	0	0	0	0	0	0	0	1,0	0,00	0	0,00	0
4	6,0	0,8	MT	12,3	Rauduskoivu	20	02	0	0	0	0	15	67	0	0	0	82	1,8	0,00	0	690,00	2 077
4	7,0	0,4	VT	4,9	Kuusi	14	T2	0	0	0	0	0	0	0	0	0	0	0,0	800,00	0	390,00	476
4	8,0	1,5	Kitu	8,0	Mänty	60	--	0	0	0	0	15	0	0	0	0	15	1,0	0,00	0	0,00	460
4	9,0	0,3	MT	15,4	Kuusi	35	02	0	0	0	0	27	74	64	0	0	165	1,3	0,00	0	690,00	1 045
4	10,0	0,3	VT	15,5	Kuusi	45	03	5	5	0	0	21	28	7	0	0	67	1,3	0,00	0	390,00	692
4	11,0	2,4	MT	18,7	Mänty	48	03	44	14	0	0	79	28	31	0	0	195	1,0	0,00	0	690,00	14 429
4	12,0	0,2	VT	12,6	Mänty	33	02	0	0	0	0	38	26	9	0	0	73	2,0	0,00	0	390,00	463
<b>Tila yht.</b>																						<b>29 801 e</b>
<b>865 m<sup>3</sup></b>																						
<b>Arvio yht. 9,4 ha</b>																						
<b>1 112 m<sup>3</sup></b>																						
<b>Kuvioita 12 kpl</b>																						
<b>37 556 e</b>																						



**Kehitysluokka**

-- = Ei tietoa

A0 = Aukea

S0 = Siemenpuumetsikkö

T1 = Taimikko, alle 1,3 m

T2 = Taimikko, yli 1,3 m

Y1 = Ylispuustoinen taimikko

O2 = Nuori kasvatusmetsikkö

O3 = Varttunut kasvatusmetsikkö

O4 = Uudistuskypsä metsikkö

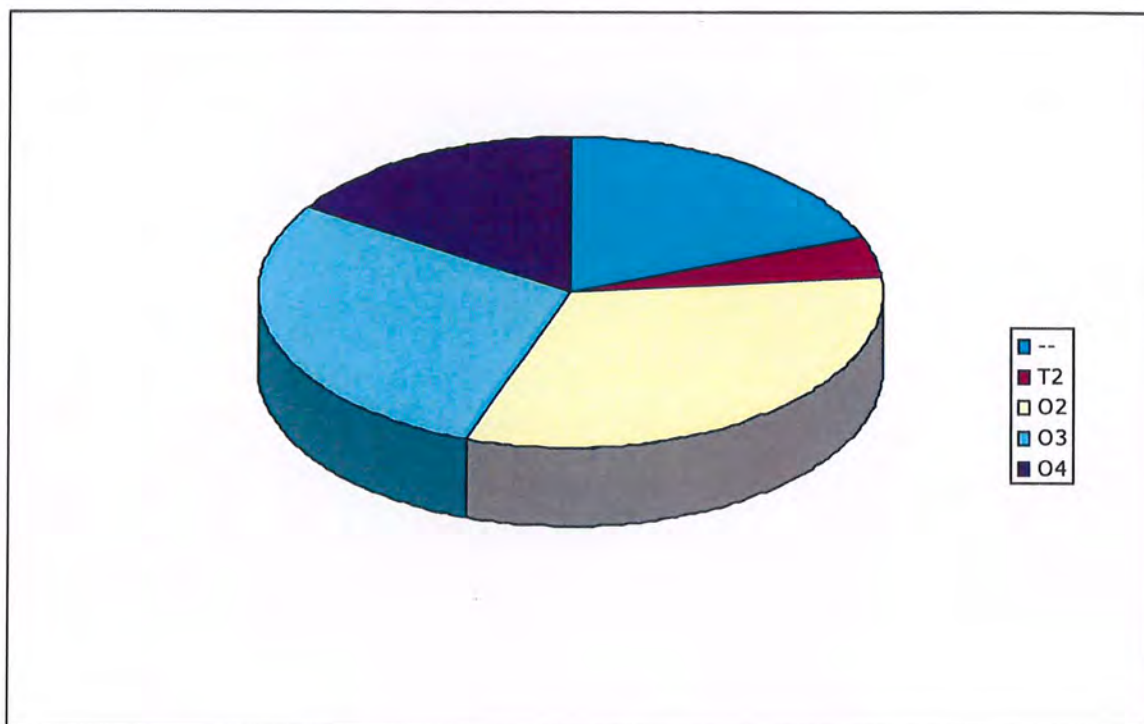
O5 = Suojuspuumetsikkö

O6 = Vajaatuoton metsikkö

ER = Eri-ikäisrakenteinen metsikkö

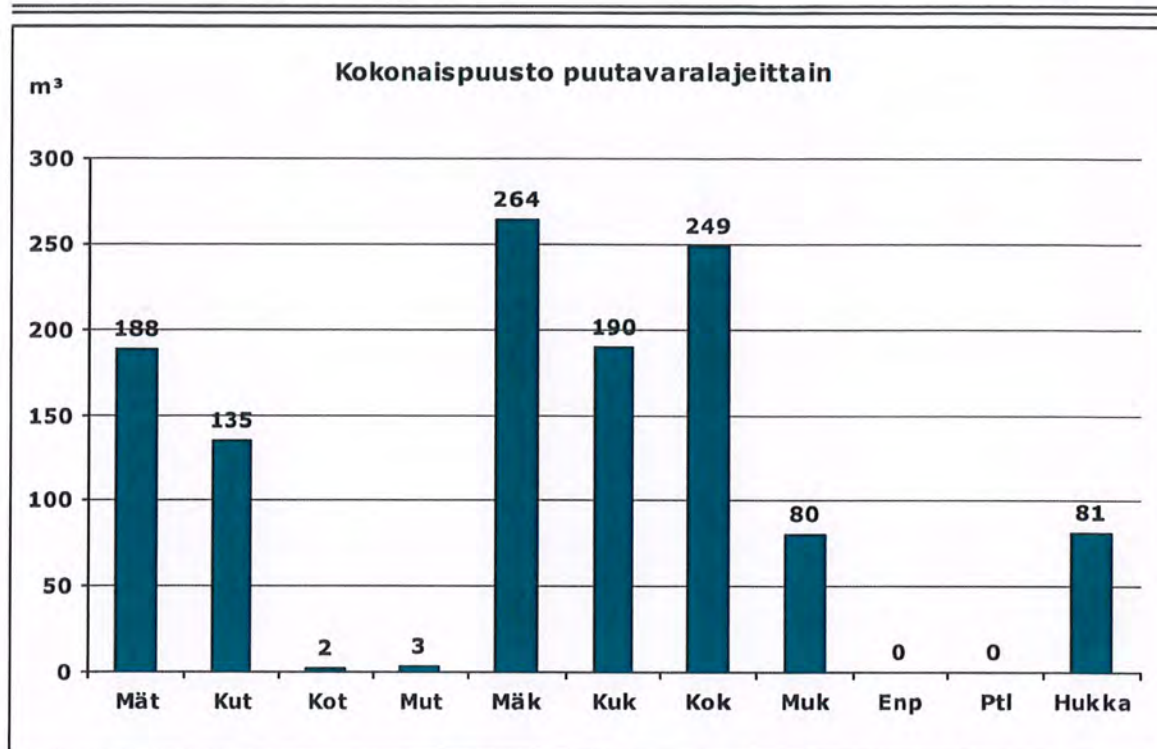


## Pinta-alat kehitysluokittain



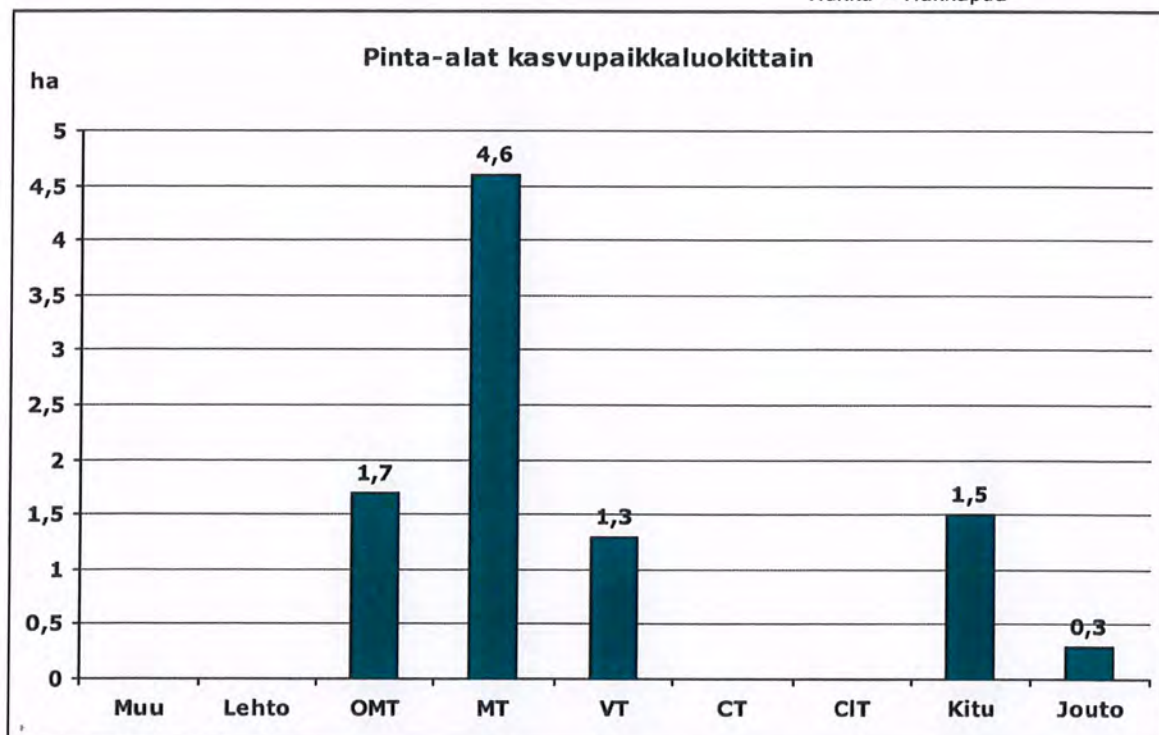
## Pinta-alat ja puusto kehitysluokittain

Kehitysluokka		Pinta-ala		Puusto	
		ha	%	m <sup>3</sup>	%
--	Ei tietoa	1,8	19,1	44	3,7
T2	Taimikko, yli 1.3 m	0,4	4,3	0	0,0
O2	Nuori kasvatusmetsikkö	3,0	31,9	339	28,4
O3	Varttunut kasvatusmetsikkö	2,7	28,7	499	41,8
O4	Uudistuskypsä metsikkö	1,5	16,0	311	26,1
<b>Yhteensä</b>		<b>9,4</b>	<b>100</b>	<b>1 193</b>	<b>100</b>



Ptl = Ei määritely

Hukka = Hukkapuu



Muu = Muu maa

Lehto = Lehto tai vastaava suo

OMT = Lehtomainen kangas tai vastaava suo

MT = Tuore kangas tai vastaava suo

VT = Kuivahko kangas tai vastaava suo

CT = Kuiva kangas tai vastaava suo

CIT = Karukkokangas tai vastaava suo

Kitu = Kitumaa

Jouto = Joutomaa



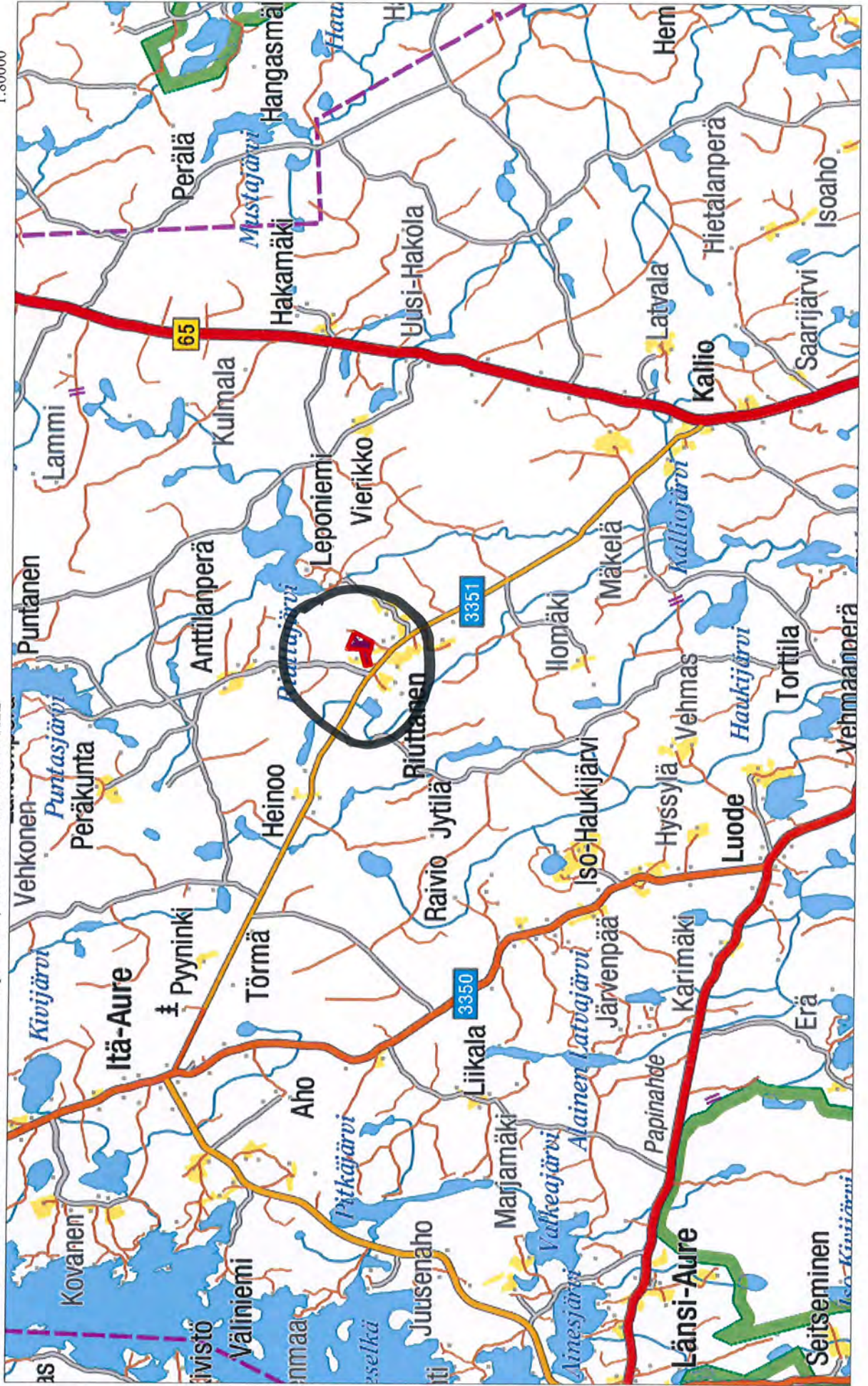
Metsänhoitoyhdistys Pirkkamaa ry  
Kunta: 980 Ylöjärvi  
Kylä: 466  
Tila: 5:11

METSÄSUUNNITELMAKARTTA  
13.11.2020  
Ms: 980 328 005 9,2 ha

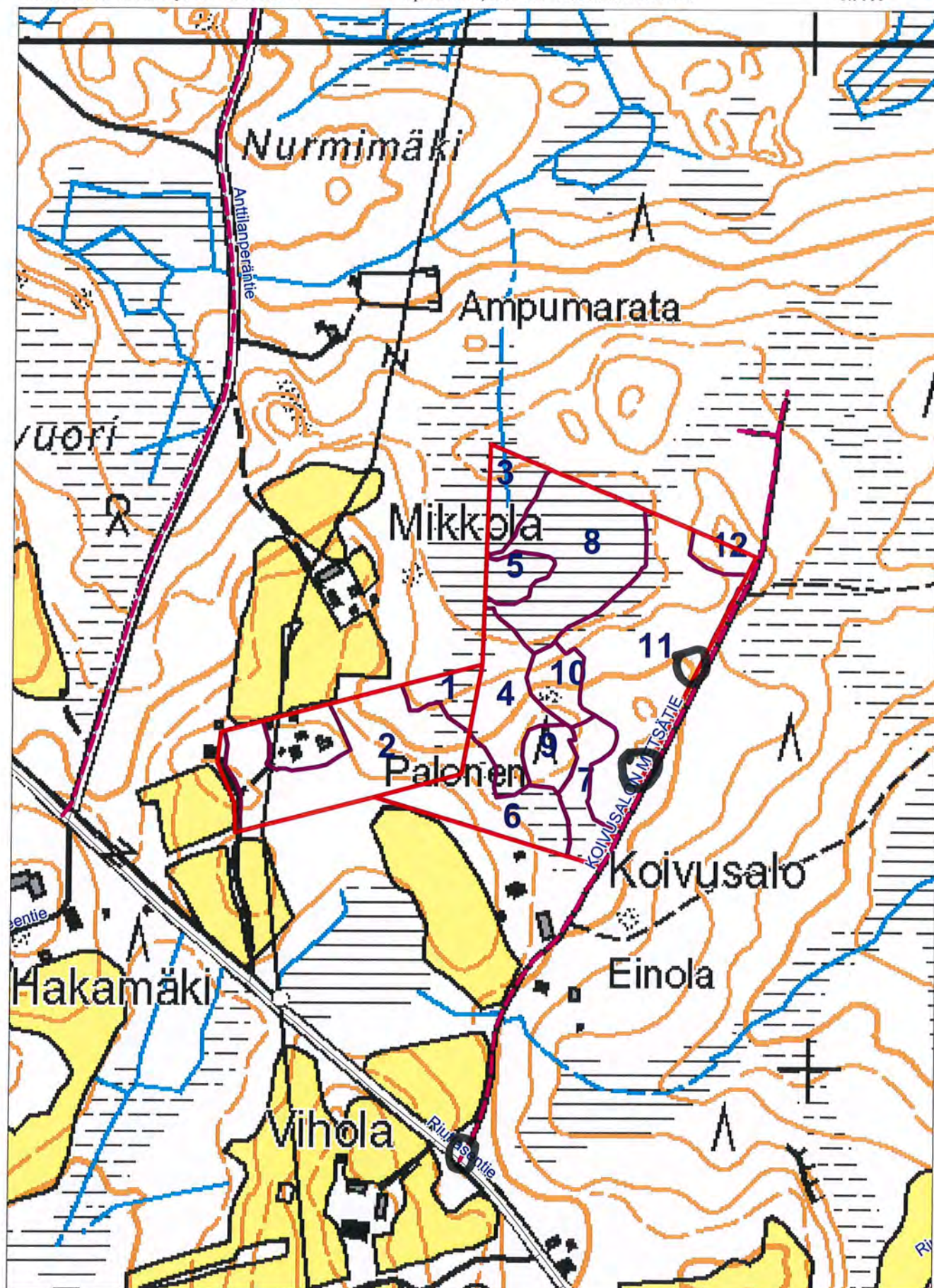
© Maanmittauslaitos, lupa nro 186/MML/16

Kp: 319999, 6880238 Karttalehti: N4112L

1:80000







O = KARTTA MAASTOSSA



## Lähestymiskartta



## Perustiedot

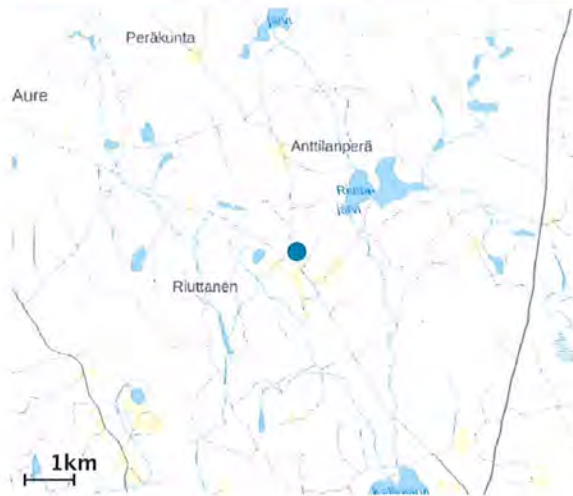
Kiinteistötunnus :	980-466-5-11
Nimi :	TOIVOLA I
Rekisteriyksikkölaji :	Tila
Palstojen määrä :	1
Kunta :	Ylöjärvi ( 980 )
Arkistoviite :	14:38 (Kuru)
Kaavan mukainen käyttötarkoitus :	
Rekisteröintipvm :	01.01.2009
Kokonaispinta-ala :	7,02 ha
Olotila :	Voimassaoleva

## Kiinteistö kartalla



Tämä raportti on Suomen Asiakastieto Oy:n muodostama. Raportin tiedot perustuvat Maanmittauslaitoksen Kiinteistötietojärjestelmän ajantasaisiin rekisteritietoihin. Raportilla ei kuitenkaan ole samantaista julkista luotettavuutta kuin virallisilla kiinteistötietodokumenteilla. Kiinteistörekisterin tiedoissa voi olla epätarkkuuksia. Kiinteistön tarkka alueellinen ulottuvuus selviää toimitusasiakirjoista ja maastosta. Taustakartta on viitteellinen. Karttatulosteella näytetään kiinteistöä koskevat käyttöoikeusyksiköt, joiden sijaintitieto on merkitty kartan rajaamalle alueelle. Kartat © MML, kunnat.

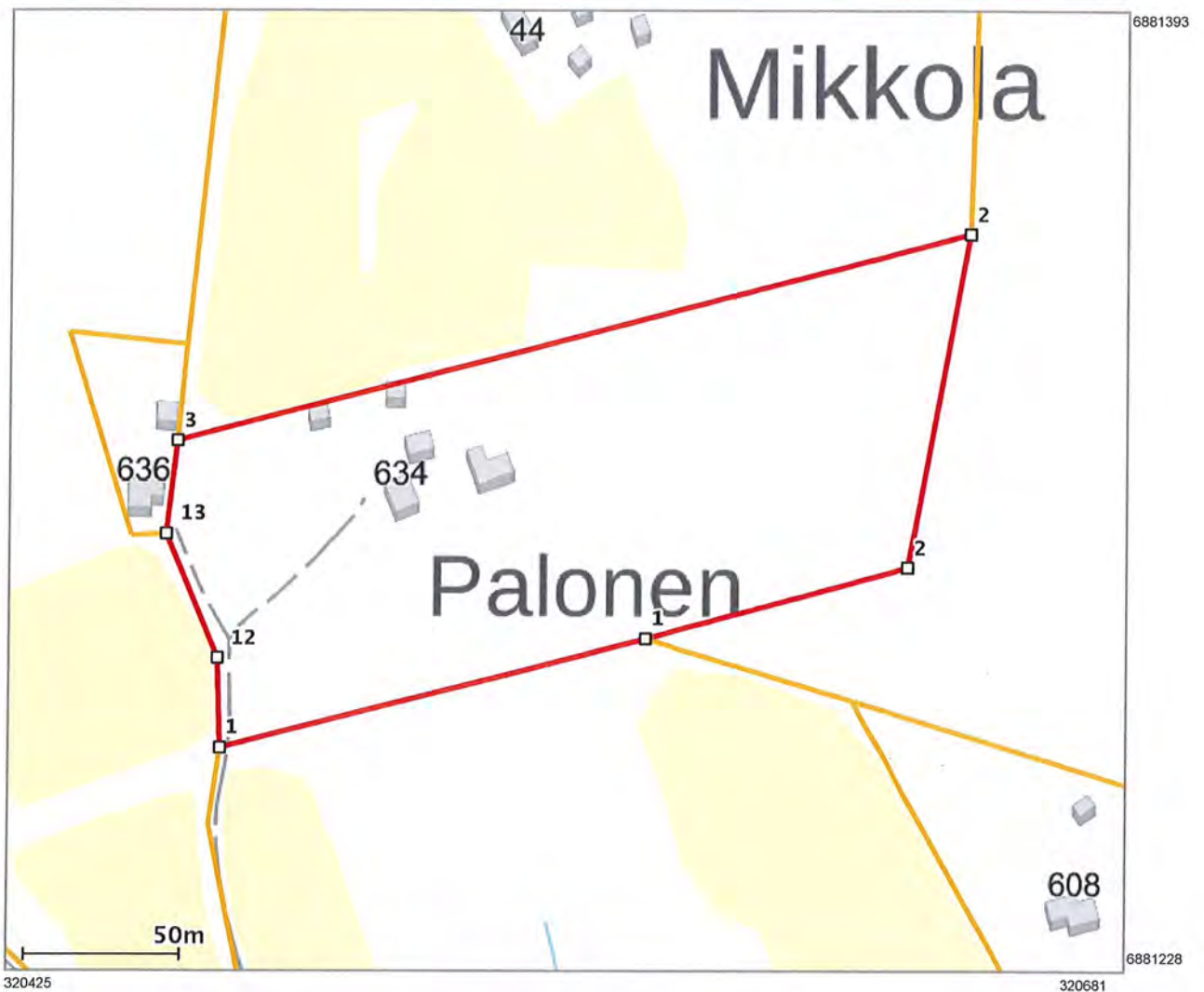
## Lähestymiskartta



## Perustiedot

Kiinteistötunnus :	980-466-5-9
Nimi :	TOIVOLA
Rekisteriyksikkölaji :	Tila
Palstojen määrä :	1
Kunta :	Ylöjärvi ( 980 )
Arkistoviite :	14:20 (Kuru)
Kaavan mukainen käyttötarkoitus :	
Rekisteröintipvm :	01.01.2009
Kokonaispinta-ala :	2,42 ha
Olotila :	Voimassaoleva

## Kiinteistö kartalla



Tämä raportti on Suomen Asiakastieto Oy:n muodostama. Raportin tiedot perustuvat Maanmittauslaitoksen Kiinteistötietojärjestelmän ajantasaisiin rekisteritietoihin. Raportilla ei kuitenkaan ole samanlaista julkista luotettavuutta kuin virallisilla kiinteistötietodokumenteilla. Kiinteistörekisterin tiedoissa voi olla epätarkkuuksia. Kiinteistön tarkka alueellinen ulottuvuus selviää toimitusasiakirjoista ja maastosta. Taustakartta on viitteellinen. Karttatulosteella näytetään kiinteistöä koskevat käyttöoikeusyksiköt, joiden sijaintitieto on merkitty kartan rajaamalle alueelle. Kartat © MML, kunnat.



### Perustiedot

Kiinteistölunnus:	980-466-5-11	Rekisteröintipvm:	1.1.2009
Nimi:	TOIVOLA I	Kokonaispinta-ala:	7,020 ha
Rekisteriyksikkölaji:	Tila	Maapinta-ala:	7,020 ha
Kunta:	Ylöjärvi (980)	Palstojen lukumäärä:	1
Arkistoviite:	14:38 (Kuru)		

### Muodostumistiedot

Kiinteistötoimitus tai viranomaispäätös: Kuntajaon muutos Rekisteröintipvm: 1.1.2009	
Rekisteriyksiköt ja määräalat, joista tämä rekisteriyksikkö on muodostunut:	
Rekisteriyksiköstä:	Maapinta-ala (ha)
303-423-5-11 TOIVOLA I	7,0200
Muodostumishetken pinta-ala yhteensä (ha):	7,0200

### Erottamattomat määräalat ja erillisinä luovutetut yhteisalueosuudet

#### Kaavat ja rakennuskiellot

#### Rasitteet, käyttöoikeudet ja käyttörajoitukset

#### Osuudet yhteisiin alueisiin ja erityisiin etuuksiin

1) Yhteinen vesialue 980-466-876-15 Riuttaskorven talojen 1-6 vedet	Rekisteröintipvm: 1.1.2009 Osuuden suuruus: 0,000000 / 1,749800
---	--

### Kiinteistötoimitukset ja viranomaispäätökset

#### Muita tietoja

1) Toimenpiteitä rekisteröity entisen kunnan rekisteriyksikölle	Rekisteröintipvm: 1.1.2009
---	----------------------------

Tulostettu kiinteistötietojärjestelmästä 28.10.2020.

Kiinteistörekisterin tiedoissa voi olla puutteita ja epätarkkuuksia.  
 Rekisteritiedoista katso tarkemmin [www.maanmittauslaitos.fi/rekisteritiedot](http://www.maanmittauslaitos.fi/rekisteritiedot).

**Perustiedot**

Kiinteistötunnus:	980-466-5-9	Rekisteröintipvm:	1.1.2009
Nimi:	TOIVOLA	Kokonaispinta-ala:	2,420 ha
Rekisteriyksikölaji:	Tila	Maapinta-ala:	2,420 ha
Kunta:	Ylöjärvi (980)	Palstojen lukumäärä:	1
Arkistoviite:	14:20 (Kuru)		

**Muodostumistiedot**

Kiinteistötoimitus tai viranomaispäätös: Kuntajaon muutos Rekisteröintipvm: 1.1.2009	
Rekisteriyksiköt ja määräalat, joista tämä rekisteriyksikkö on muodostunut:	
Rekisteriyksiköstä:	Maapinta-ala (ha)
303-423-5-9 TOIVOLA	2,4200
Muodostumishetken pinta-ala yhteensä (ha):	2,4200

**Erottamattomat määräalat ja erillisinä luovutetut yhteisalueosuudet****Kaavat ja rakennuskiellot****Rasitteet, käyttöoikeudet ja käyttörajoitukset****Osuudet yhteisiin alueisiin ja erityisiin etuuksiin****Kiinteistötoimitukset ja viranomaispäätökset****Muita tietoja**

1) Toimenpiteitä rekisteröity entisen kunnan rekisteriyksikölle	Rekisteröintipvm: 1.1.2009
---	----------------------------

Tulostettu kiinteistötietojärjestelmästä 28.10.2020.

Kiinteistörekisterin tiedoissa voi olla puutteita ja epätarkkuuksia.  
Rekisteritiedoista katso tarkemmin [www.maanmittauslaitos.fi/rekisteritiedot](http://www.maanmittauslaitos.fi/rekisteritiedot).