

Tilat 23,15 ja 3,043 ha

Karvia

230-405-7-49 ja 230-405-7-50

Tarjoukset välittäjälle 17.11.2020 klo 23.59 mennessä

*"Ihminen, joka on istuttanut puun,
ei ole elänyt turhaan"
Kiinalainen sananlasku*

Jeskaset LKV Oy
Y-tunnus: 3136457-9
Ostametsää.fi

Kari Jeskanen
0500 335 526
kari@jeskaset.fi

JESK  SET LKV

MYyntIESITE**1.11.2020**

JESKASET LKV/Oy, y-tunnus 3136457-9

www.ostametsää.fi tai etuovi.com

Teljonkatu 1, 39500 Ikaalinen

Kari Jeskanen, puh. 0500-335526

kari@jeskaset.fi**MYyntIKOHDE:**

Karvia, osoite Latikantie 90, 39930 Karvia:

1. Yli-aho, kt 230-405-7-50, pinta-ala kiinteistörekisterin mukaan on 23,15 ha
2. Itkuharju, kt 230-405-7-49, pinta-ala kiinteistörekisterin mukaan on 3,043 ha
Kohteen arvioitu metsätalousarvo on n. 87.000 euroa ja metsätalospinta-ala on n. 22,7 ha.

Sijainti Karviassa Latikantien varressa, osoitteessa Latikantie 90, 39930 Karvia

Tilan arvio ja kartat löytyvät maastosta kohteelta.

Arvio tiloista Tiluksista on tehty arvio 01.11.2020, MHY Karhu Jussi Uusitalo

Arvio ja myyntiesite löytyvät nettisivuiltamme ostametsää.fi tai etuovi.com

Maapohja Mustikkatyyppi eli MT n. 1,0 ha, puolukkatyyppi eli VT n. 9,2 ha ja kanervatyyppi eli CT n. 12,2 ha. Kohteella on puunkorjuu mahdollista kaikkina vuodenaikoina.

Puusto Tilusten arvioitu kokonaispuusto on n. 2.700 m3, josta tukkipuuta on n. 1.138 m3. Metsät on harvennettu n. 4 vuotta sitten.

Uudistuskypsää metsää, KHL 04 on n. 1,7 ha, jossa puustoa n. 250 m3.

Varttuneita kasvatusmetsiä KHL 03 on n. 17,6 ha ja nuoria kasvatusmetsiä KHL 02 on n. 3,1 ha. Taimikoita ei ole.

Kaavoitus Ei kaavaa

Rakennukset Ei rakennuksia.

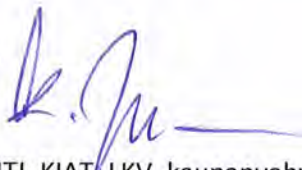
Hinta-arvio n. 87.000 euroa.

Tarjoukset Pyydän tarjouksenne 17.11.2020 mennessä

Lisätiedot Kari Jeskaselta, puh. 0500-335526 tai kari@jeskaset.fi

Yhteistyöterveisin

Kari Jeskanen



Palvelupäällikkö MTI, KIAT, LKV, kaupanvahvistaja, 402000/145



Arvio metsämaan arvosta

Omistaja

Kunta	Kylä	Tila	Rn:o	Ala, ha
Karvia 230	Kirkonkylä 405	Itkuharju	7:49	3,0
Karvia 230	Kirkonkylä 405	Yli-Aho	7:50	19,7

Laatijan allekirjoitus

KANKAANPÄÄ 1.11.2020

Jussi Uusitalo

Lisätietoja

Käytetyssä summa-arvomenetelmässä lasketaan yhteen puuston arvo, odotusarvo, taimikon arvo ja maapohjan arvo. Tästä summasta tehdään kokonaisarvonkorjaus. Taimikon arvot ja odotusarvot on saatu Kehittämiskeskus Tapion taulukoista. Niistä on poikettu kuviokohtaisesti, jos metsäkuvio poikkeaa normaalista. Odotusarvo tarkoittaa puustosta tulevaisuudessa saatavien tuottojen nykyarvoa. Summa-arvomenetelmässä oleva vähennysprosentti (kokonaisarvonkorjaus) riippuu mm. metsälön kehitysluokkajakaumasta, hoitotöistä, sijainnista ja hakkuumahdollisuuksista ja maapohjasta. Se on yleensä 20-50 % puuston arvon, odotusarvon, taimikon ja maapohjan arvojen summasta.

Arviossa käytetyt puunhinnat ovat Lounais-Suomen alueella toteutuneiden puukauppojen keskihintoja ajanjaksolta 1.1.2019 - 31.12.2019.

Summa-arviossa käytetyt maapohjien arvot ja kantohinnat

Omistaja

Laatija

Jussi Uusitalo

1.11.2020

Maapohjien arvot

Kasvupaikka	e/ha
Lehto	830,00
Lehtomainen kangas	830,00
Tuore kangas	690,00
Kuivahko kangas	390,00
Kuiva kangas	250,00
Karukkokangas	160,00
Kitumaa	100,00
Joutomaa	80,00

Kantohinnat

Puutavaralaji	Lyhenne	Ensiharvennus	Harvennus	Päättehakkuu
		Kehitysluokka 02	Kehitysluokat 03, ER	Muut kehitysluokat
		e/m ³	e/m ³	e/m ³
Mäntytukki	= Mät	46,89	51,57	61,51
Kuusitukki	= Kut	52,55	53,79	62,63
Koivutukki	= Kot	35,63	36,56	41,91
Muu tukki	= Mut	20,00	25,00	25,00
Mäntykuitu	= Mäk	15,84	18,65	21,79
Kuusikuitu	= Kuk	16,42	18,32	23,20
Koivukuitu	= Kok	14,11	16,85	18,55
Muu kuitu	= Muk	10,19	10,00	13,44
Energiapuu	= Enp	2,00	5,00	5,00

Kuviotietojen lyhennysten selitteet

Puutavaralaji

Mät	= Mäntytukki	Mäk	= Mäntykuitu
Kut	= Kuusitukki	Kuk	= Kuusikuitu
Kot	= Koivutukki	Kok	= Koivukuitu
Mut	= Muu tukki	Muk	= Muu kuitu
		Enp	= Energiapuu

Kasvupaikka

Lehto	= Lehto tai vastaava suo	CT	= Kuiva kangas tai vastaava suo
OMT	= Lehtomainen kangas tai vastaava suo	CIT	= Karukkokangas tai vastaava suo
MT	= Tuore kangas tai vastaava suo	Kitu	= Kitumaa
VT	= Kuivahko kangas tai vastaava suo	Jouto	= Joutomaa
		Muu	= Muu maa

Kehitysluokka

A0	= Aukea	02	= Nuori kasvatusmetsikkö
S0	= Siemenpuumetsikkö	03	= Varttunut kasvatusmetsikkö
T1	= Taimikko, alle 1,3 m	04	= Uudistuskypsä metsikkö
T2	= Taimikko, yli 1,3 m	05	= Suojuspuumetsikkö
Y1	= Ylispuustoinen taimikko	06	= Vajaatuotoinen metsikkö
		ER	= Eri-ikäisrakenteinen metsikkö
		—	= Ei tietoa

Summa-arvio: yhteenveto

Omistaja

Laatija

Jussi Uusitalo

1.11.2020

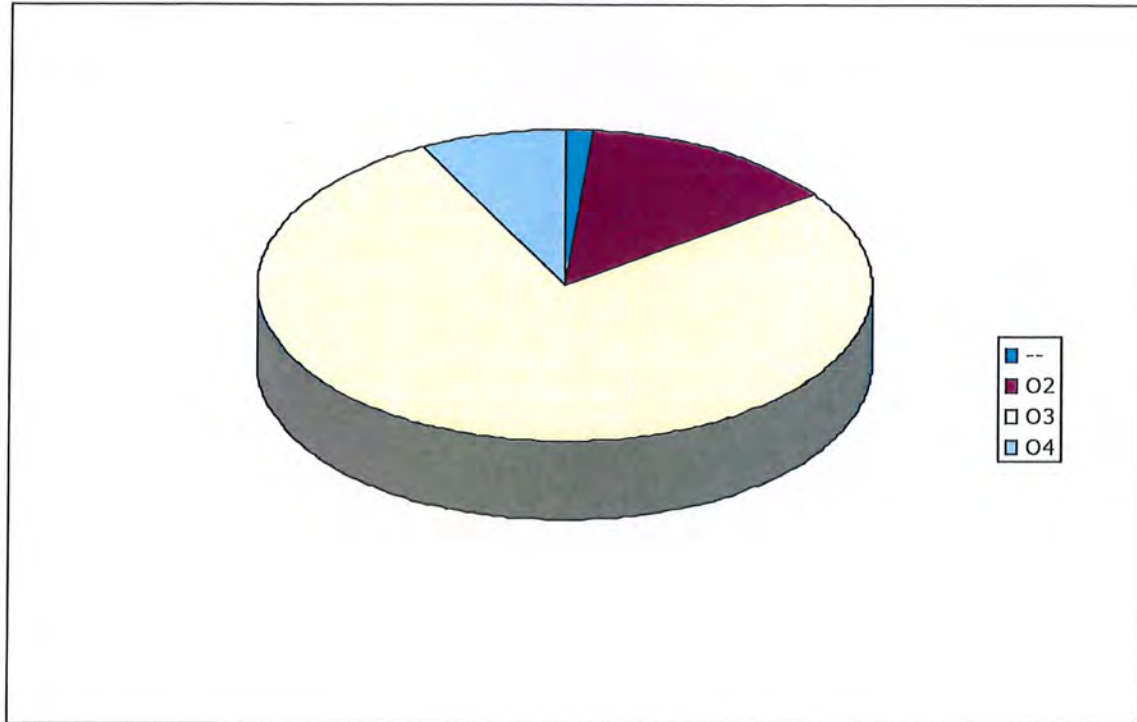
PUUSTON ARVO	m³	e/m³	e	Arvo
Mäntytukki	1 138	53,09	60 438	
Kuusitukki	0		0	
Koivutukki	1	36,56	37	
Muu tukki	0		0	
Mäntykuitu	1 468	18,46	27 090	
Kuusikuitu	0		0	
Koivukuitu	95	14,29	1 355	
Muu kuitu	0		0	
Energiapuu	0		0	
Ainespuu yhteensä	2 702		88 921	
Odotusarvolisä			8 714	
Puusto yhteensä			<u>97 634</u>	e

TAIMIKOIDEN ARVO	ha	e/ha	
Taimikot yhteensä	0,0	0,00	<u>0</u> e

MAAPOHJAN ARVO	ha	e/ha	e
Metsämaa	22,4	327,14	7 328
Kitumaa	0,0	100,00	0
Joutomaa	0,0	80,00	0
Muu	0,3	0,00	0
Maapohja yhteensä	22,7		<u>7 328</u>

Arvon korjaus	104 962 e	- 17 %	-17 844 e
Muut hintatekijät	0,0 ha		0 e
Käypä arvo	22,7 ha	3 838 e/ha	<u>87 119</u> e

Pinta-alat kehitysluokittain



Pinta-alat ja puusto kehitysluokittain

Kehitysluokka		Pinta-ala		Puusto	
		ha	%	m ³	%
--	Ei tietoa	0,3	1,3	18	0,6
O2	Nuori kasvatusmetsikkö	3,1	13,7	318	11,4
O3	Varttunut kasvatusmetsikkö	17,6	77,5	2 203	79,2
O4	Uudistuskypsä metsikkö	1,7	7,5	243	8,7
Yhteensä		22,7	100	2 783	100

Kuviotiedot

1.11.2020

Loh-ko	Kuvio	Ala	Kasvu-	Pi-	Pääpuulaji	Ikä	Kehik	Mät	Kut	Kot	Mut	Mäk	Kuk	Kok	Muk	Enp	Yht. arvo-kerroin	Taimikon arvo	Muu arvo	Maan arvo	Arvo
		ha	paikka	tuus	m	m ³ /ha											e/kuvio				

Tila: Itkuharju 7:49

3	14,0	1,4	VT	18,0	Mänty	60	03	72,9	0,0	0,0	0,0	70,0	0,0	0,0	0,0	0,0	142,9	1,0	0,00	0	390,00	7 637
3	15,0	1,0	MT	16,2	Rauduskoivu	32	02	0,0	0,0	0,0	0,0	24,7	0,0	88,6	0,0	0,0	113,2	1,3	0,00	0	690,00	2 824
3	16,0	0,6	VT	18,5	Mänty	73	03	95,6	0,0	1,7	0,0	74,8	0,0	10,4	0,0	0,0	182,4	1,0	0,00	0	390,00	4 172
Tila yht.		3,0 ha																				14 632 e

423 m³

Tila: Yli-Aho 7:50

3	1,0	3,0	CT	17,0	Mänty	70	03	55,3	0,0	0,0	0,0	53,1	0,0	0,0	0,0	0,0	108,5	1,1	0,00	0	250,00	13 429
3	2,0	2,3	CT	16,0	Mänty	60	03	28,5	0,0	0,0	0,0	71,2	0,0	0,0	0,0	0,0	99,7	1,3	0,00	0	250,00	8 940
3	3,0	0,4	CT	14,0	Mänty	40	02	0,0	0,0	0,0	0,0	97,5	0,0	0,0	0,0	0,0	97,5	1,9	0,00	0	250,00	1 274
3	4,0	4,8	CT	18,0	Mänty	60	03	48,9	0,0	0,0	0,0	77,2	0,0	0,0	0,0	0,0	126,1	1,2	0,00	0	250,00	24 019
3	5,0	0,3	Muu	13,0	Mänty	30	--	0,0	0,0	0,0	0,0	60,2	0,0	0,0	0,0	0,0	60,2	1,0	0,00	0	0,00	394
3	6,0	1,7	CT	13,0	Mänty	32	02	0,0	0,0	0,0	0,0	77,3	0,0	0,0	0,0	0,0	77,3	1,0	0,00	0	250,00	2 507
3	7,0	0,7	VT	16,0	Mänty	50	03	19,7	0,0	0,0	0,0	87,6	0,0	0,0	0,0	0,0	107,3	1,3	0,00	0	390,00	2 684
3	8,0	2,8	VT	18,0	Mänty	70	03	73,2	0,0	0,0	0,0	57,2	0,0	0,0	0,0	0,0	130,3	1,0	0,00	0	390,00	14 649
3	9,0	1,2	VT	19,0	Mänty	100	04	100,3	0,0	0,0	0,0	41,6	0,0	0,0	0,0	0,0	141,9	1,0	0,00	0	390,00	8 959
3	10,0	0,3	VT	18,0	Mänty	60	03	51,5	0,0	0,0	0,0	49,4	0,0	0,0	0,0	0,0	100,8	1,1	0,00	0	390,00	1 297
3	11,0	0,5	VT	20,0	Mänty	100	04	107,2	0,0	0,0	0,0	34,3	0,0	0,0	0,0	0,0	141,5	1,0	0,00	0	390,00	3 866
3	12,0	0,2	VT	15,0	Mänty	50	03	8,9	0,0	0,0	0,0	78,6	0,0	0,0	0,0	0,0	87,5	1,3	0,00	0	390,00	578
3	13,0	1,5	VT	18,0	Mänty	75	03	68,6	0,0	0,0	0,0	65,9	0,0	0,0	0,0	0,0	134,5	1,0	0,00	0	390,00	7 735
Tila yht.		19,7 ha																				90 330 e

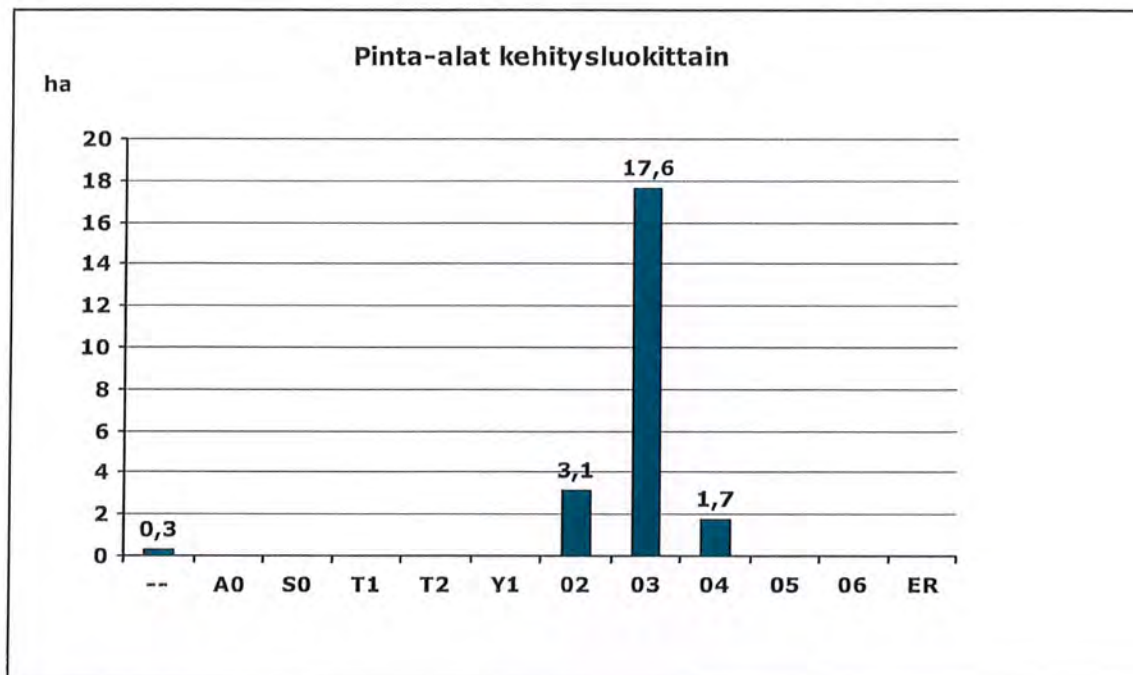
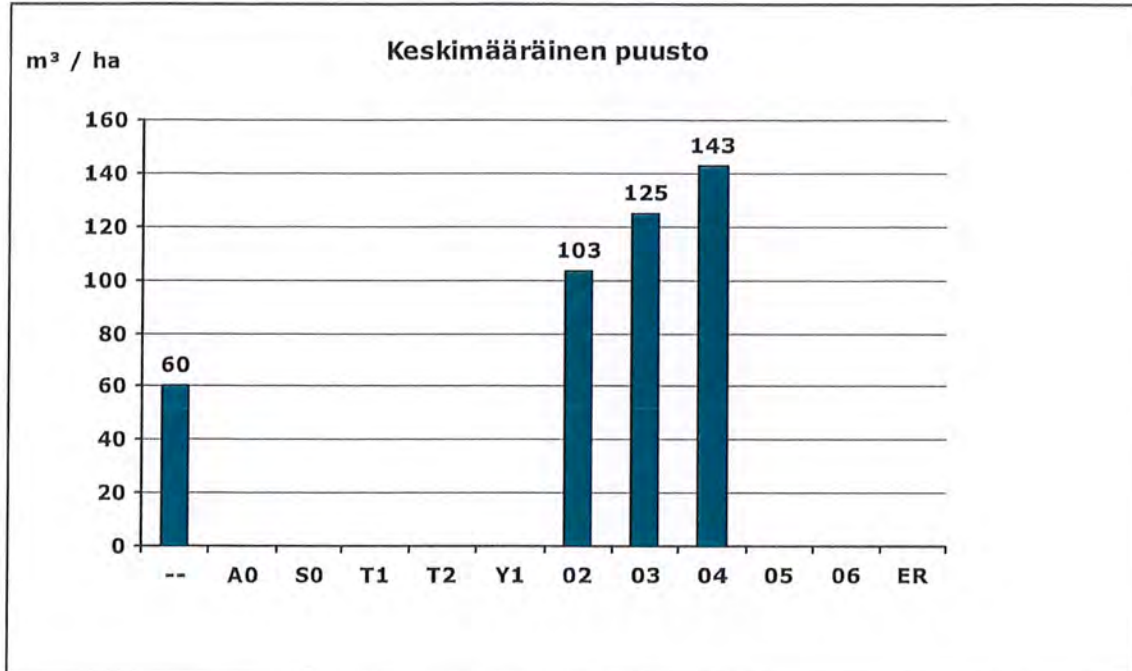
2 279 m³

Arvio yht. 22,7 ha

2 702 m³

Kuvioita 16 kpl

104 962 e

**Kehitysluokka**

-- = Ei tietoa

A0 = Aukea

S0 = Siemenpuumetsikkö

T1 = Taimikko, alle 1,3 m

T2 = Taimikko, yli 1,3 m

Y1 = Ylispuustoinen taimikko

02 = Nuori kasvatusmetsikkö

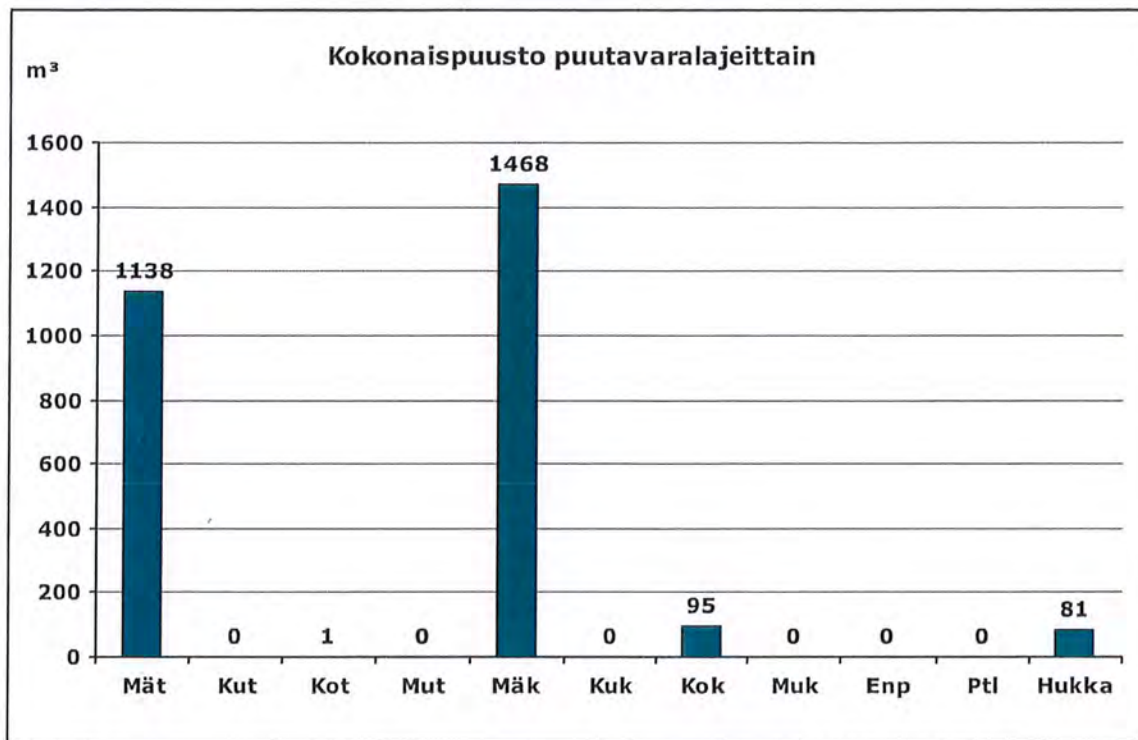
03 = Varttunut kasvatusmetsikkö

04 = Uudistus kypsä metsikkö

05 = Suojuspuumetsikkö

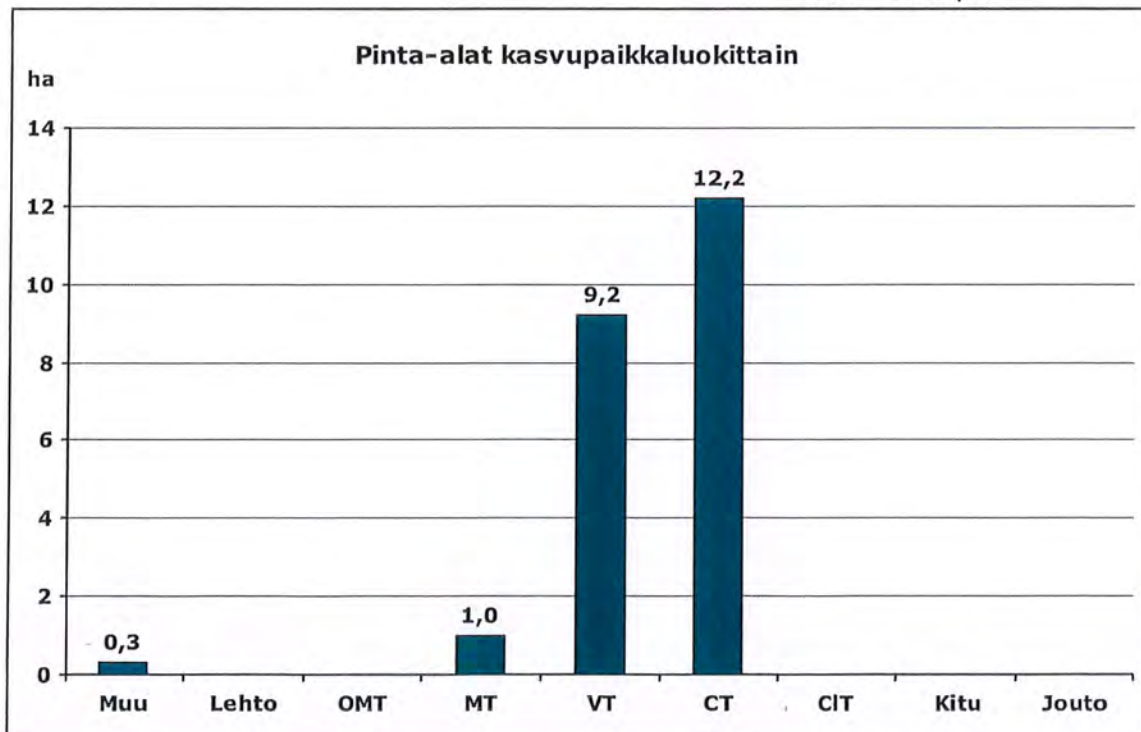
06 = Vajaatuottoinen metsikkö

ER = Eri-ikäisrakenteinen metsikkö



Ptl = Ei määritelty

Hukka = Hukkapuu



Muu = Muu maa

Lehto = Lehto tai vastaava suo

OMT = Lehtomainen kangas tai vastaava suo

MT = Tuore kangas tai vastaava suo

VT = Kuivahko kangas tai vastaava suo

CT = Kuiva kangas tai vastaava suo

CIT = Karukkokangas tai vastaava suo

Kitu = Kitumaa

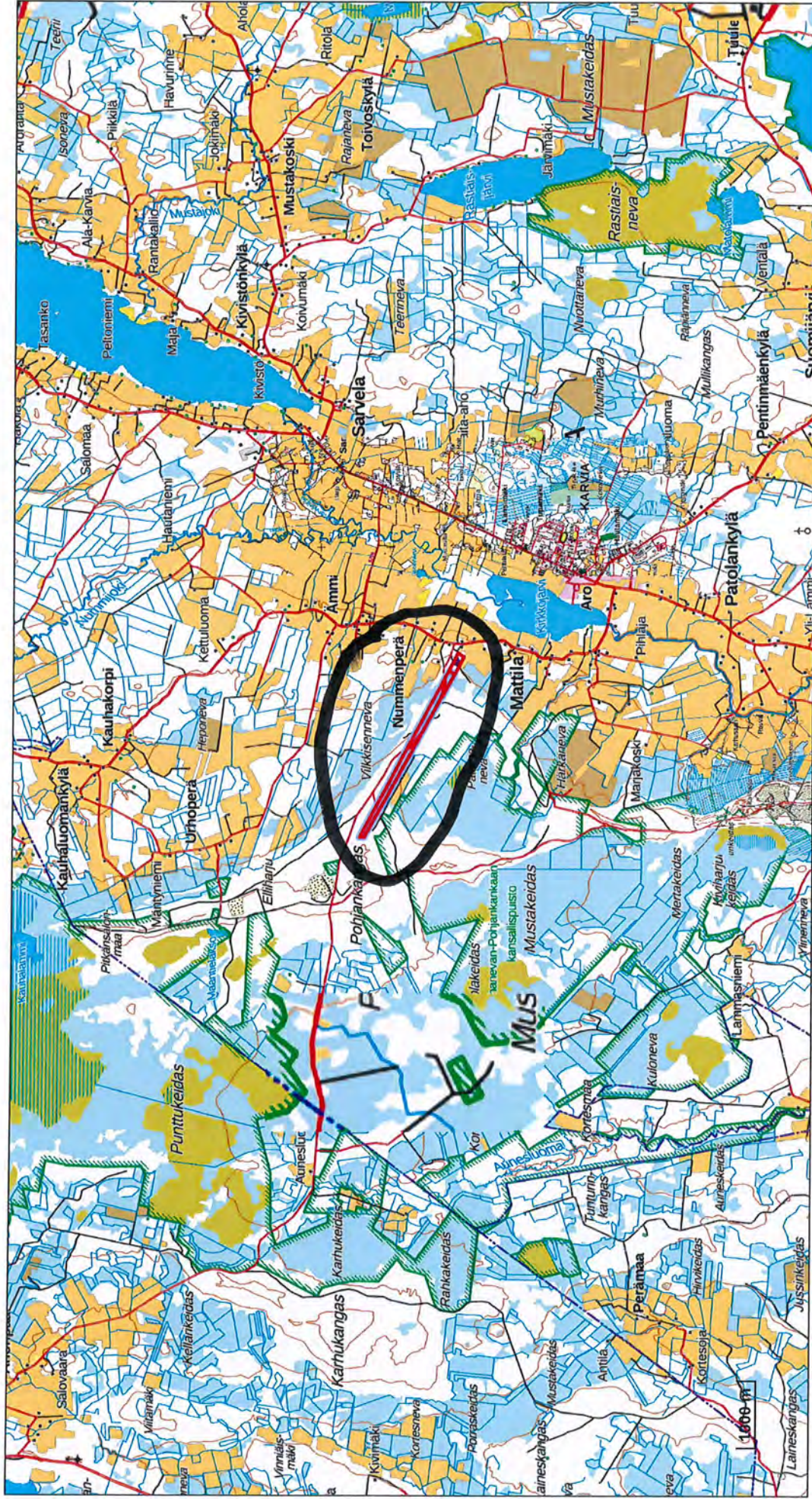
Jouto = Joutomaa

Metsähoitoyhdistys Karhu ry
Kunta: Karvia
Kylä: KIRKONKYLÄ
Tila: YLI-AHO
Kp: 266029, 6899631

CFForest: SilvaPRO

KIINTEISTÖKARTTA
1.11.2020 klo 14.38
Kiinteistö: 230-405-7-50
Ala: 0 ha
Mittakaava: 1:80000

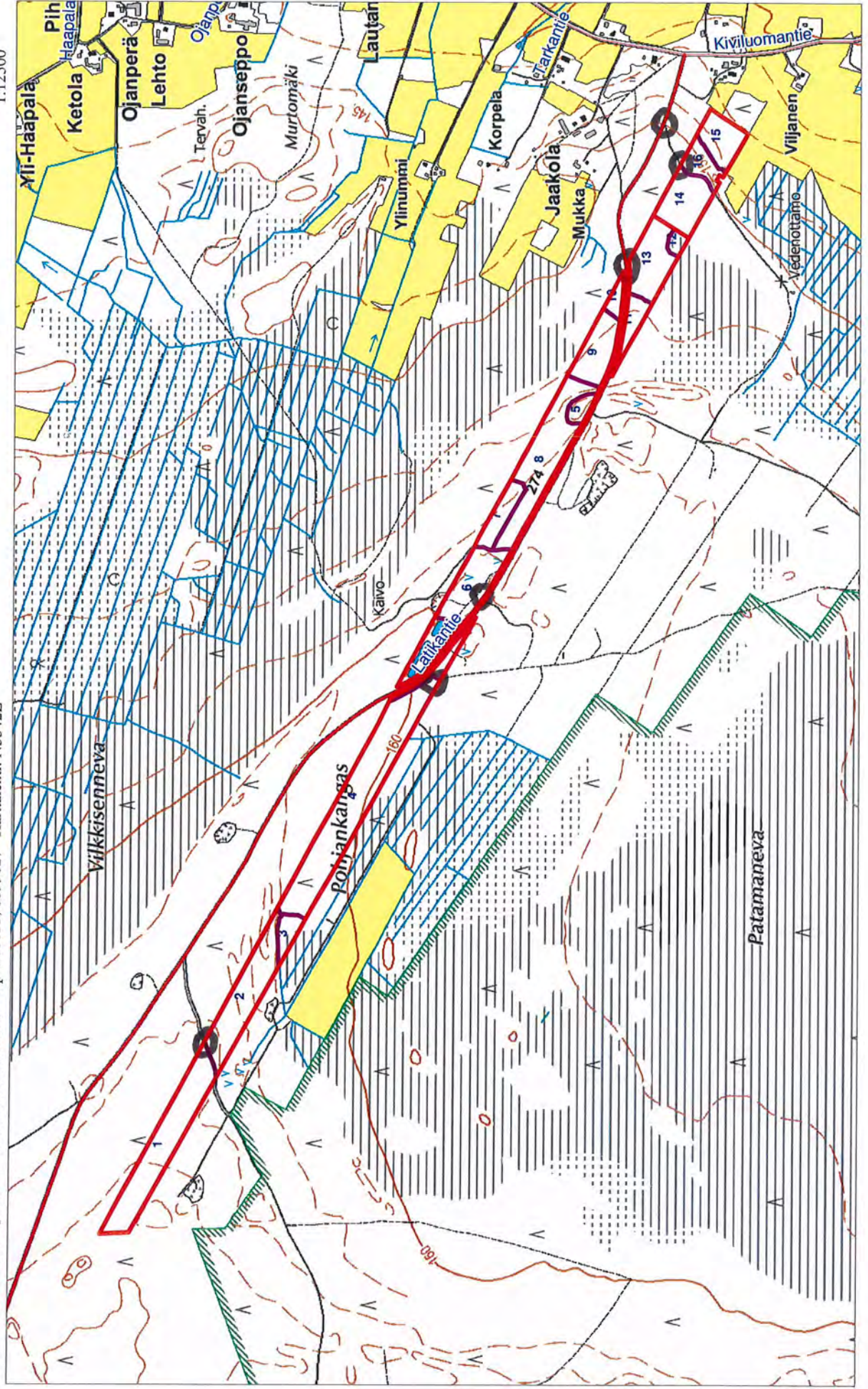
© MML, © BLOM

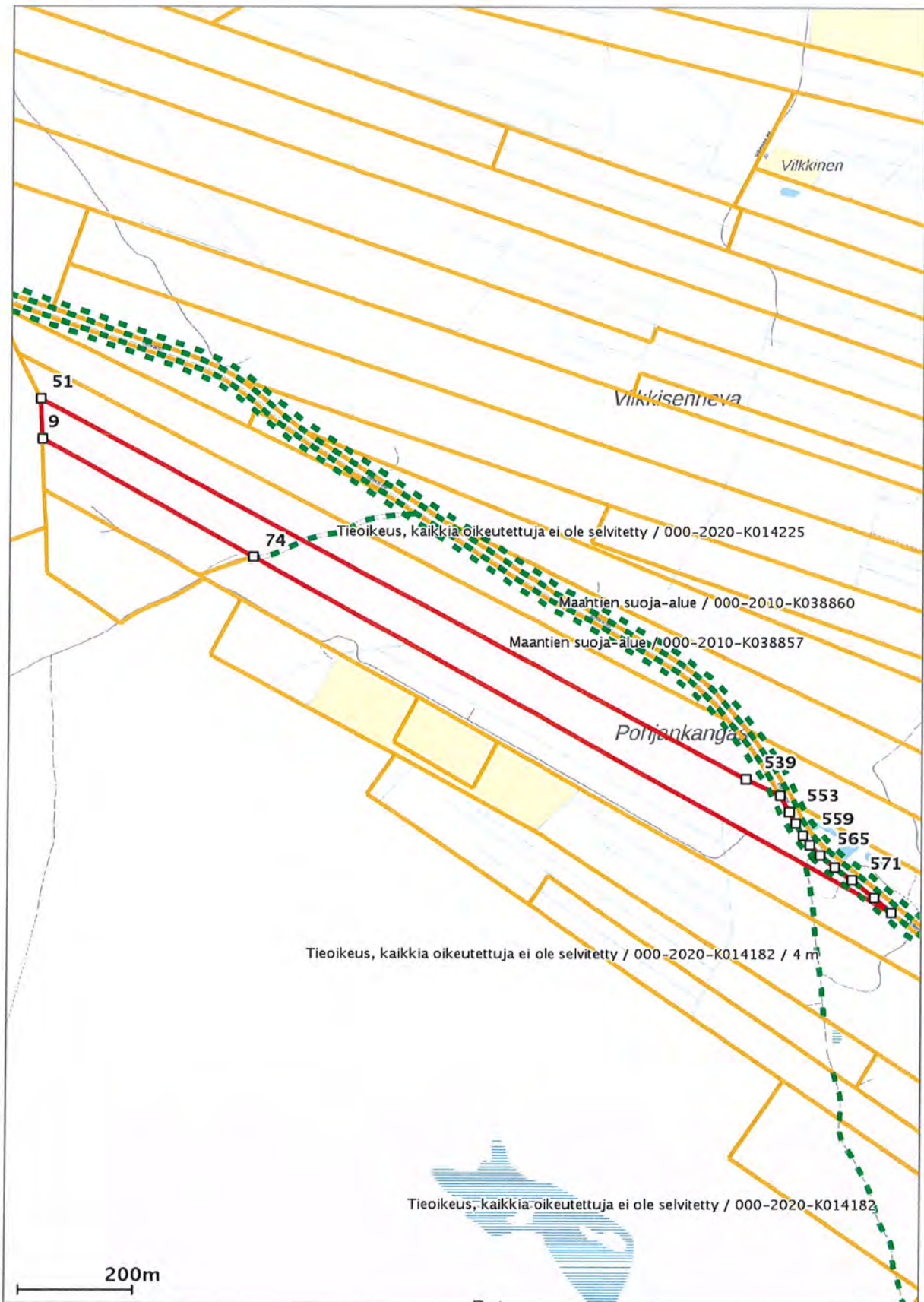


O = LAATTA MAKSTOISTA

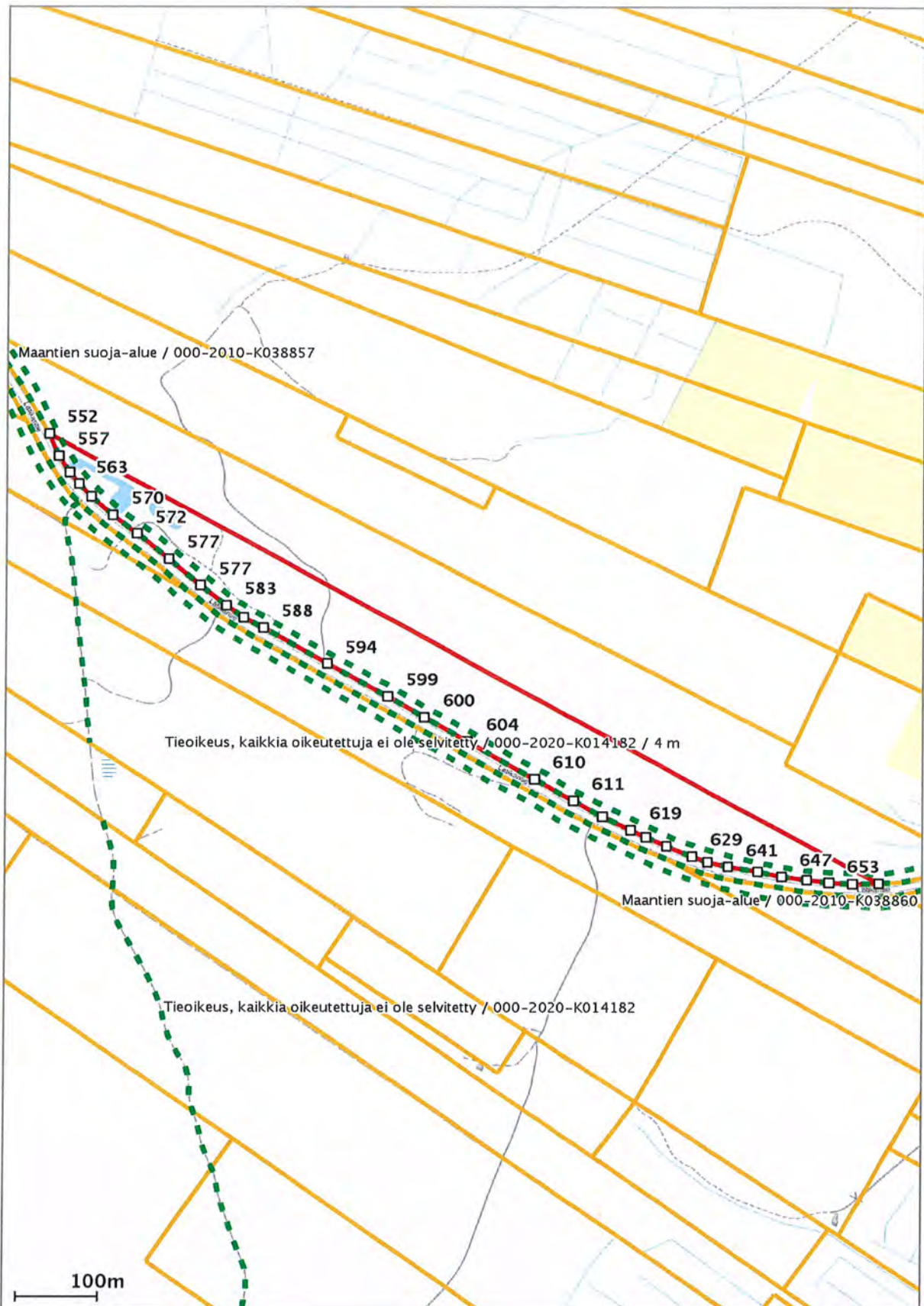
Metsänhoitoyhdistys Karhu ry
Kunta: 230 Karvia
Kylä: 405 KIRKONKYLÄ
Tila: 7:50
Metsänhoitoalue: 22,9 ha
Kp: 266033, 6899627 Karttalehti: N3342L

1:12500

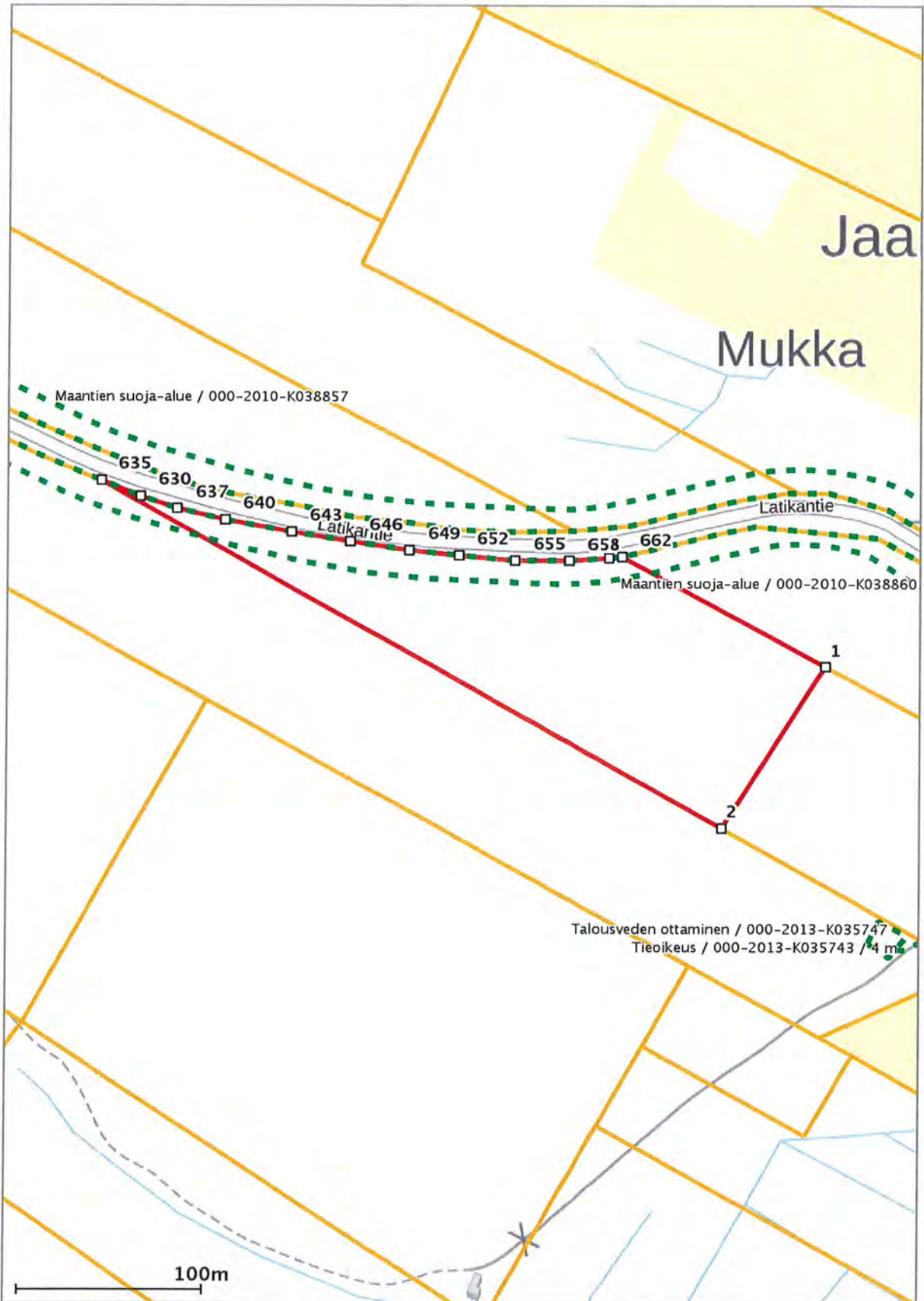




Tämä raportti on Suomen Asiakastieto Oy:n muodostama. Raportin tiedot perustuvat Maanmittauslaitoksen Kiinteistötietojärjestelmän ajantasaisiin rekisteritietoihin. Raportilla ei kuitenkaan ole samanlaista julkista luotettavuutta kuin virallisilla kiinteistötietodokumenteilla. Kiinteistörekisterin tiedoissa voi olla epätarkkuuksia. Kiinteistön tarkka alueellinen ulottuvuus selviää toimitusasiakirjoista ja maastosta. Taustakartta on viitteellinen. Karttatulosteella näytetään kiinteistöä koskevat käyttöoikeusyksiköt, joiden sijaintitieto on merkitty kartan rajaamalle alueelle. Kartat © MML, kunnat.



Tämä raportti on Suomen Asiakastieto Oy:n muodostama. Raportin tiedot perustuvat Maanmittauslaitoksen Kiinteistötietojärjestelmän ajantasaisiin rekisteritietoihin. Raportilla ei kuitenkaan ole samanlaista julkista luotettavuutta kuin virallisilla kiinteistötietodokumenteilla. Kiinteistörekisterin tiedoissa voi olla epätarkkuuksia. Kiinteistön tarkka alueellinen ulottuvuus selviää toimitusasiakirjoista ja maastosta. Taustakartta on viitteellinen. Karttatulosteella näytetään kiinteistöä koskevat käyttöoikeusyksiköt, joiden sijaintitieto on merkitty kartan rajaamalle alueelle. Kartat © MML, kunnat.



Tämä raportti on Suomen Asiakastieto Oy:n muodostama. Raportin tiedot perustuvat Maanmittauslaitoksen Kiinteistötietojärjestelmän ajantasaisiin rekisteritietoihin. Raportilla ei kuitenkaan ole samanlaista julkista luotettavuutta kuin virallisilla kiinteistötietodokumenteilla. Kiinteistörekisterin tiedoissa voi olla epätarkkuuksia. Kiinteistön tarkka alueellinen ulottuvuus selviää toimitusasiakirjoista ja maastosta. Taustakartta on viitteellinen. Karttatulosteella näytetään kiinteistöä koskevat käyttöoikeusyksiköt, joiden sijaintitieto on merkitty kartan rajaamalle alueelle. Kartat © MML, kunnat.

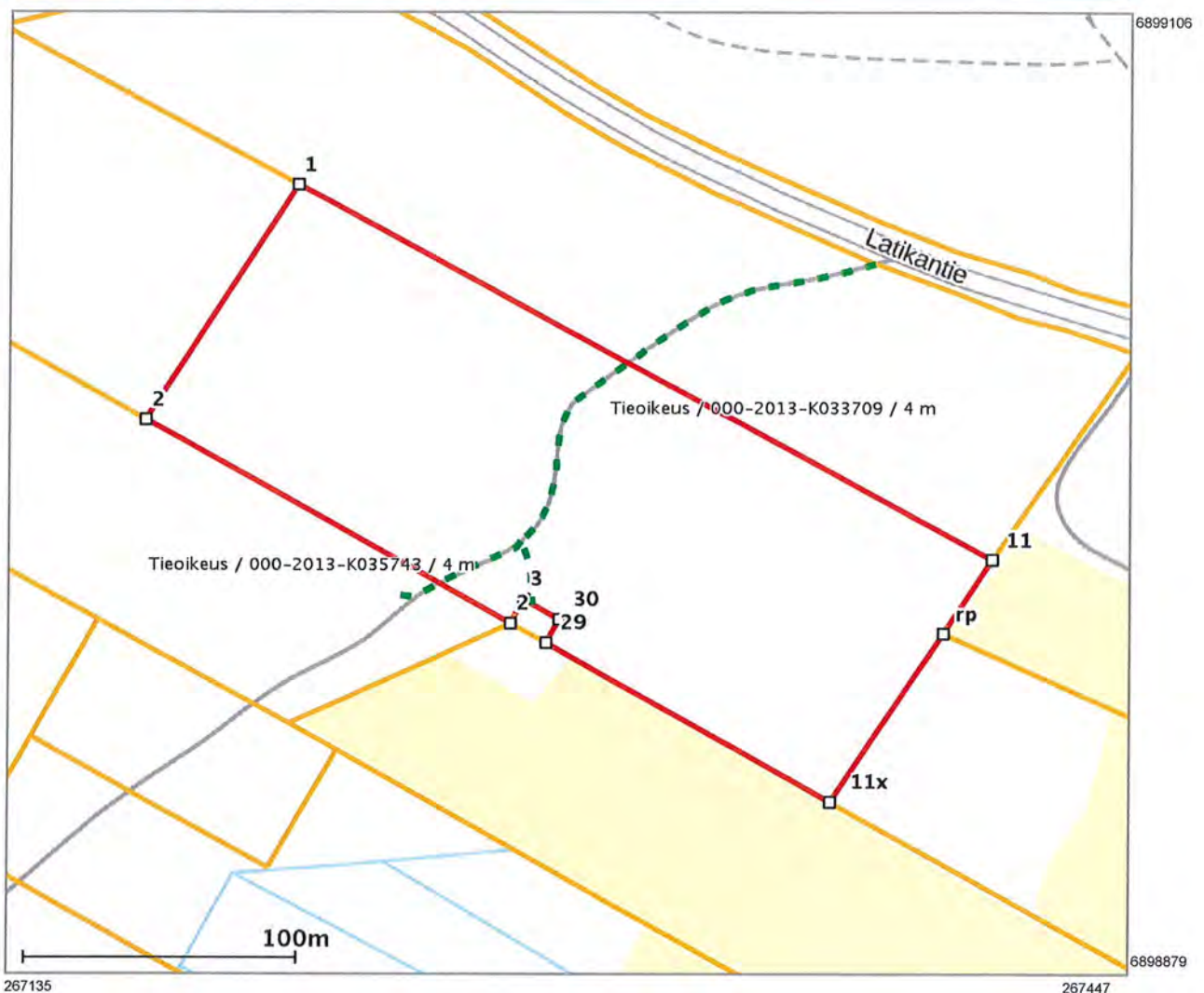
Lähestymiskartta



Perustiedot

Kiinteistötunnus :	230-405-7-49
Nimi :	ITKUHARJU
Rekisteriyksikkölaji :	Tila
Palstojen määrä :	1
Kunta :	Karvia (230)
Arkistoviite :	2:317
Kaavan mukainen käyttötarkoitus :	
Rekisteröintipvm :	15.05.1985
Kokonaispinta-ala :	3,043 ha
Olotila :	Voimassaoleva

Kiinteistö kartalla



Tämä raportti on Suomen Asiakastieto Oy:n muodostama. Raportin tiedot perustuvat Maanmittauslaitoksen Kiinteistötietojärjestelmän ajantasaisiin rekisteritietoihin. Raportilla ei kuitenkaan ole samanlaista julkista luotettavuutta kuin virallisilla kiinteistötietodokumenteilla. Kiinteistörekisterin tiedoissa voi olla epätarkkuuksia. Kiinteistön tarkka alueellinen ulottuvuus selvää toimitusasiakirjoista ja maastosta. Taustakartta on viitteellinen. Karttatulosteella näytetään kiinteistöä koskevat käyttöoikeusyksiköt, joiden sijaintitieto on merkitty kartan rajaamalle alueelle. Kartat © MML, kunnat.